



# Beata

## 122,1 m<sup>2</sup>

plus garaż 21,25 m<sup>2</sup>

Dom parterowy z poddaszem użytkowym, 4 sypialniami, garażem i tarasem

min. wymiary działki 22,5 x 17,85 m

pow. netto parteru	97,05 m <sup>2</sup>
pow. całkowita	237,05 m <sup>2</sup>
pow. zabudowy	120,85 m <sup>2</sup>
kubatura brutto	663,40 m <sup>3</sup>
wysokość budynku	7,69 m
kąt nachylenia dachu	42°
rodzaj stropu	gęstożebrowy
pow. dachu	214,00 m <sup>2</sup>

### TECHNOLOGIA

Technologia murowana: Pustak ceramiczny gr. 30 cm + ocieplenie w systemie Termo Organika. Pokrycie dachu dachówką cementową. Brama garażowa i drzwi zewnętrzne marki Hörmann.

Do tego projektu możesz wprowadzić zmiany, na które wyrazimy bezpłatną zgodę. Więcej na [www.studioatrium.pl](http://www.studioatrium.pl)

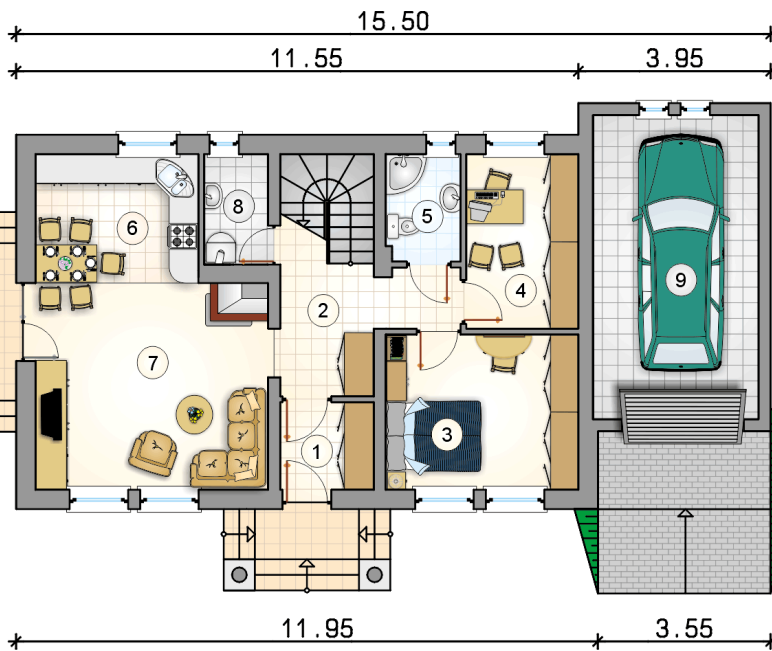
### KOSZTY BUDOWY

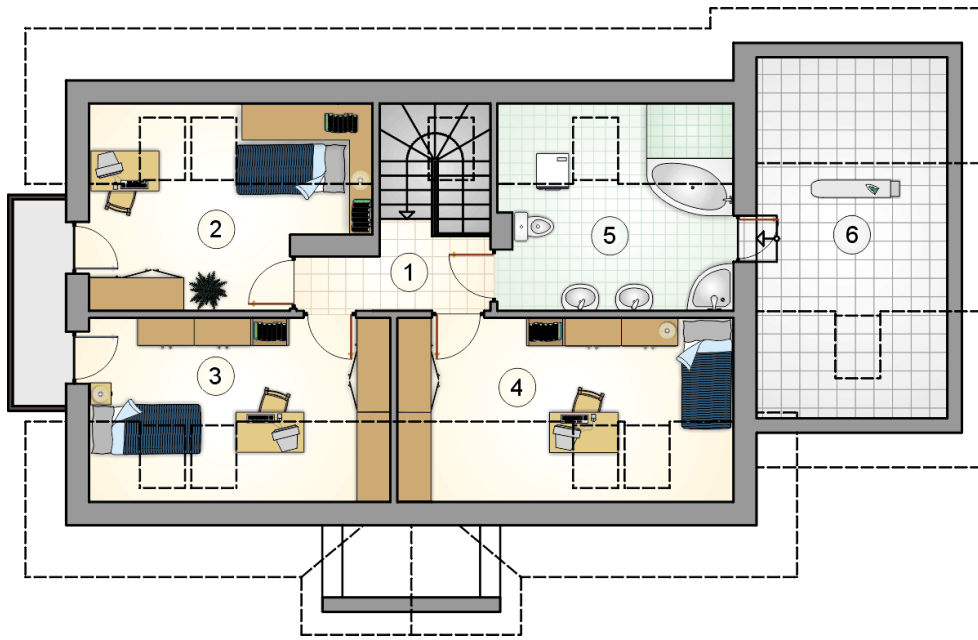
stan surowy	249 271 zł
roboty wykończeniowe	239 553 zł
instalacje	107 376 zł
koszt budowy	596 200 zł

Podane ceny są szacunkowymi cenami netto. Zapytaj o zestawienie materiałów naszego konsultanta na [www.studioatrium.pl](http://www.studioatrium.pl)

### RZUT PARTERU

	[m <sup>2</sup> ]
1 przedsionek	3,45
2 hall z komunikacją	8,95
3 pokój	12,60
4 pokój	8,25
5 łazienka	3,35
6 kuchnia z jadalnią	8,85
7 pokój dzienny	20,40
8 kotłownia	2,95
<b>razem</b>	<b>68,80</b>
9 garaż	21,25





RZUT PODDASZA		[m <sup>2</sup> ]
1	hall z komunikacją	4,15
2	pokój	9,65
3	pokój	10,15
4	pokój	11,30
5	łazienka	9,40
6	pomieszczenie gospodarcze	8,65
<b>razem</b>		<b>53,30</b>