



Beata

122,1 m²

plus garaż 21,25 m²

Dom parterowy z poddaszem użytkowym, 4 sypialniami, garażem i tarasem

min. wymiary działki 22,5 x 17,85 m

pow. netto parteru	97,05 m ²
pow. całkowita	237,05 m ²
pow. zabudowy	120,85 m ²
kubatura brutto	663,40 m ³
wysokość budynku	7,69 m
kąt nachylenia dachu	42°
rodzaj stropu	gęstożebrowy
pow. dachu	214,00 m ²

TECHNOLOGIA

Technologia murowana: Pustak ceramiczny gr. 30 cm + ocieplenie w systemie Termo Organika. Pokrycie dachu dachówką cementową. Brama garażowa i drzwi zewnętrzne marki Hörmann.

Do tego projektu możesz wprowadzić zmiany, na które wyrazimy bezpłatną zgodę. Więcej na www.studioatrium.pl

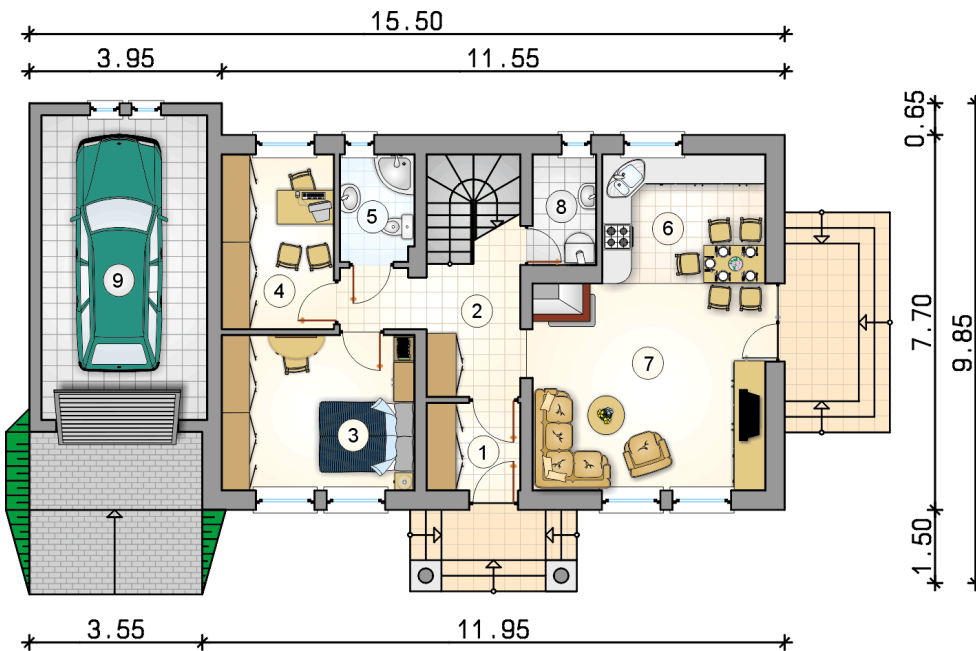
KOSZTY BUDOWY

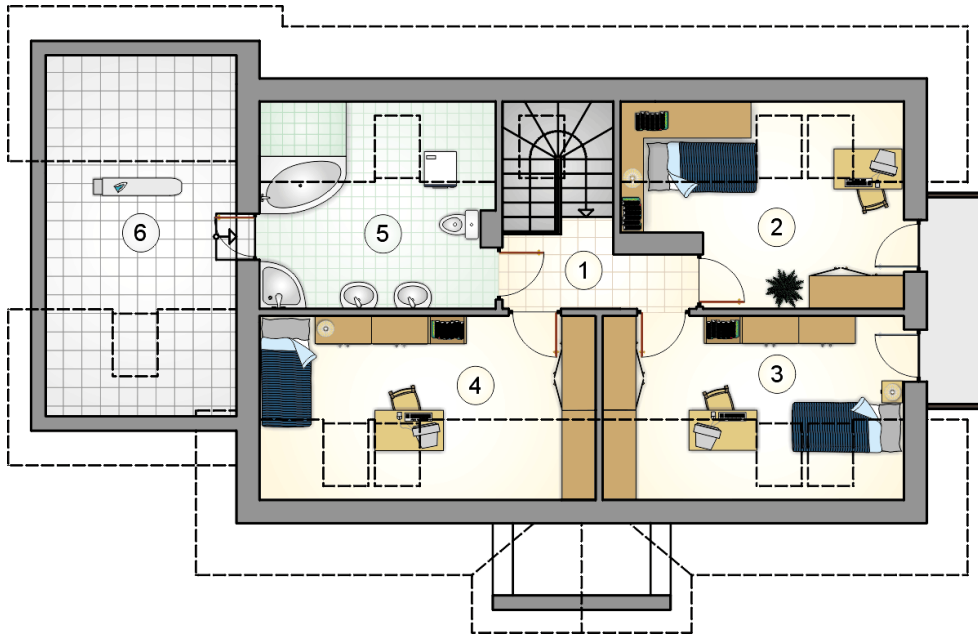
stan surowy	249 271 zł
roboty wykończeniowe	239 553 zł
instalacje	107 376 zł
koszt budowy	596 200 zł

Podane ceny są szacunkowymi cenami netto. Zapytaj o zestawienie materiałów naszego konsultanta na www.studioatrium.pl

RZUT PARTERU

	[m ²]
1 przedsionek	3,45
2 hall z komunikacją	8,95
3 pokój	12,60
4 pokój	8,25
5 łazienka	3,35
6 kuchnia z jadalnią	8,85
7 pokój dzienny	20,40
8 kotłownia	2,95
razem	68,80
9 garaż	21,25





RZUT PODDASZA		[m ²]
1	hall z komunikacją	4,15
2	pokój	9,65
3	pokój	10,15
4	pokój	11,30
5	łazienka	9,40
6	pomieszczenie gospodarcze	8,65
razem		53,30