



Bella

145,2 m²

plus piwnica 53,90 m²
plus garaż 32,20 m²

Parterowy dom z mansardowym dachem i poddaszem użytkowym, wejściem i tarasem w stylu dworskowym, z lukarnami i 4 sypialniami, z garażem w podpiwniczeniu

min. wymiary działki 19,2 x 25,93 m

pow. netto parteru	96,60 m ²
pow. całkowita	338,05 m ²
pow. zabudowy	124,70 m ²
kubatura brutto	1 015,05 m ³
wysokość budynku	8,53 m
kąt nachylenia dachu	45°
rodzaj stropu	gęstożebrowy
pow. dachu	193,90 m ²

TECHNOLOGIA

Technologia murowana: Pustak ceramiczny gr. 30 cm + ocieplenie w systemie Termo Organika. Pokrycie dachu dachówką cementową. Brama garażowa i drzwi zewnętrzne marki Hörmann.

Do tego projektu możesz wprowadzić zmiany, na które wyrazimy bezpłatną zgodę. Więcej na www.studioatrium.pl

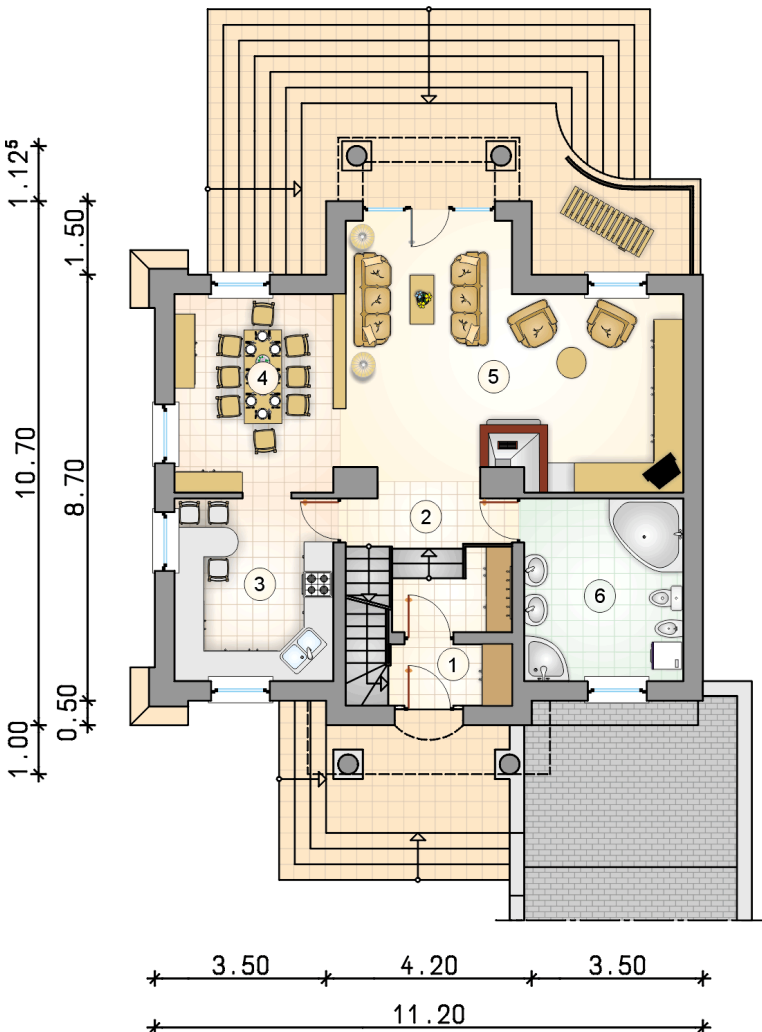
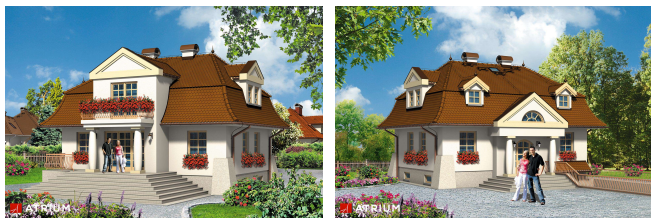
KOSZTY BUDOWY

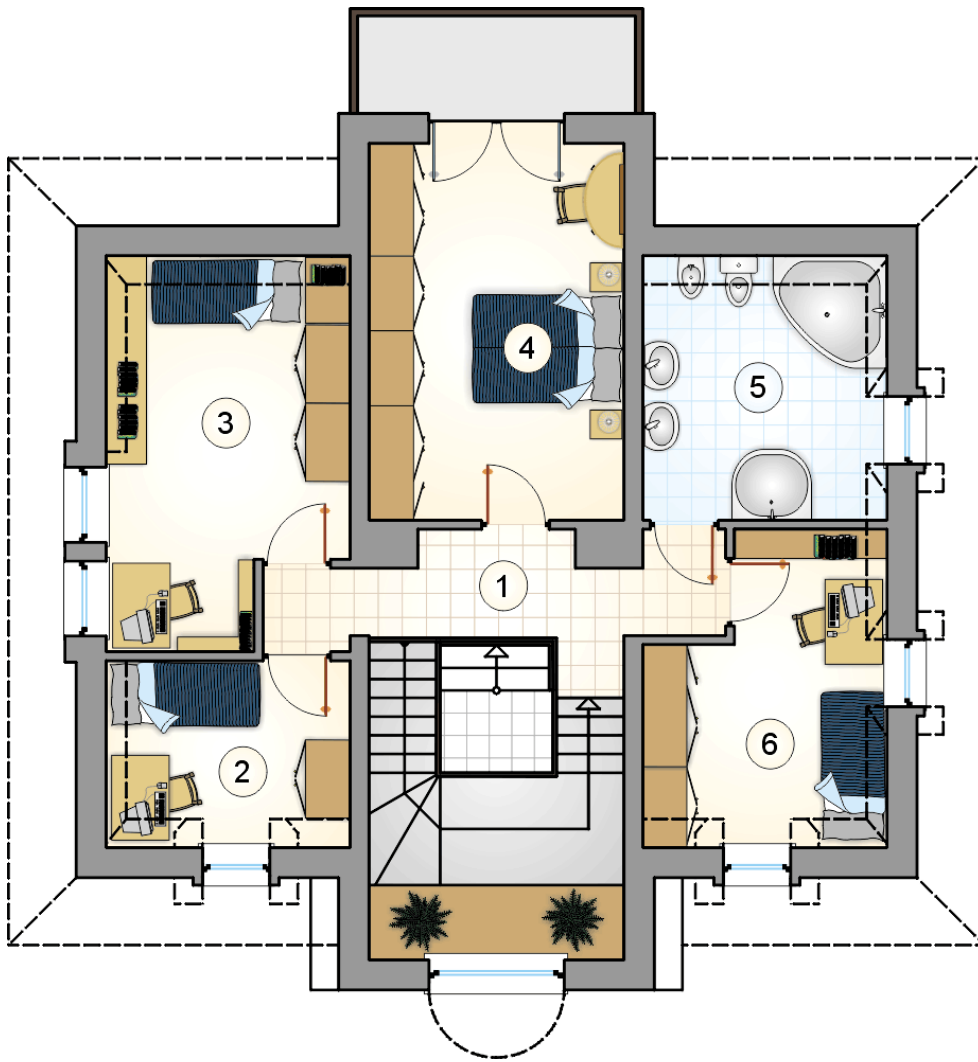
stan surowy	379 353 zł
roboty wykończeniowe	320 103 zł
instalacje	143 364 zł
koszt budowy	842 820 zł

Podane ceny są szacunkowymi cenami netto. Zapytaj o zestawienie materiałów naszego konsultanta na www.studioatrium.pl

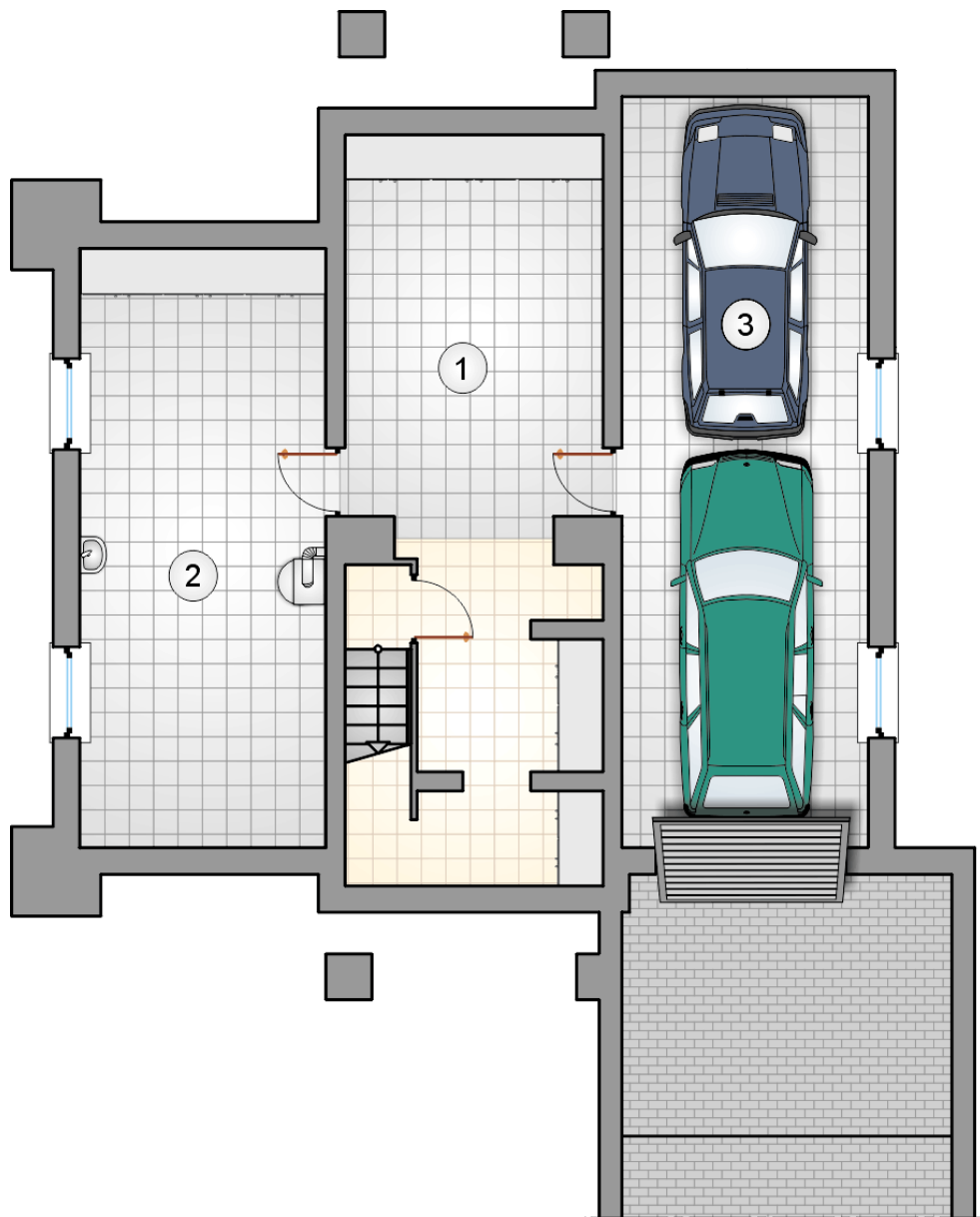
RZUT PARTERU [m²]

1	przedsiónek	3,15
2	hall z komunikacją	8,05
3	kuchnia	12,20
4	jadalnia	13,35
5	pokój dzienny	31,30
6	łazienka	12,10
	razem	80,15





RZUT PODDASZA		[m ²]
1	hall z komunikacją	8,45
2	pokój	6,45
3	pokój	13,70
4	pokój	17,10
5	łazienka	9,45
6	pokój	9,90
	razem	65,05



RZUT PIWNICY

[m²]

1	piwnica	28,20
2	kotłownia	25,70
	razem	53,90
3	garaż	32,20