



# Bella

## 145,2 m<sup>2</sup>

plus piwnica 53,90 m<sup>2</sup>  
plus garaż 32,20 m<sup>2</sup>

Parterowy dom z mansardowym dachem i poddaszem użytkowym, wejściem i tarasem w stylu dworcowym, z lukarnami i 4 sypialniami, z garażem w podpiwniczeniu

min. wymiary działki 19,2 x 25,93 m

pow. netto parteru	96,60 m <sup>2</sup>
pow. całkowita	338,05 m <sup>2</sup>
pow. zabudowy	124,70 m <sup>2</sup>
kubatura brutto	1 015,05 m <sup>3</sup>
wysokość budynku	8,53 m
kąt nachylenia dachu	45°
rodzaj stropu	gęstożebrowy
pow. dachu	193,90 m <sup>2</sup>

### TECHNOLOGIA

Technologia murowana: Pustak ceramiczny gr. 30 cm + ocieplenie w systemie Termo Organika. Pokrycie dachu dachówką cementową. Brama garażowa i drzwi zewnętrzne marki Hörmann.

Do tego projektu możesz wprowadzić zmiany, na które wyrazimy bezpłatną zgodę. Więcej na [www.studioatrium.pl](http://www.studioatrium.pl)

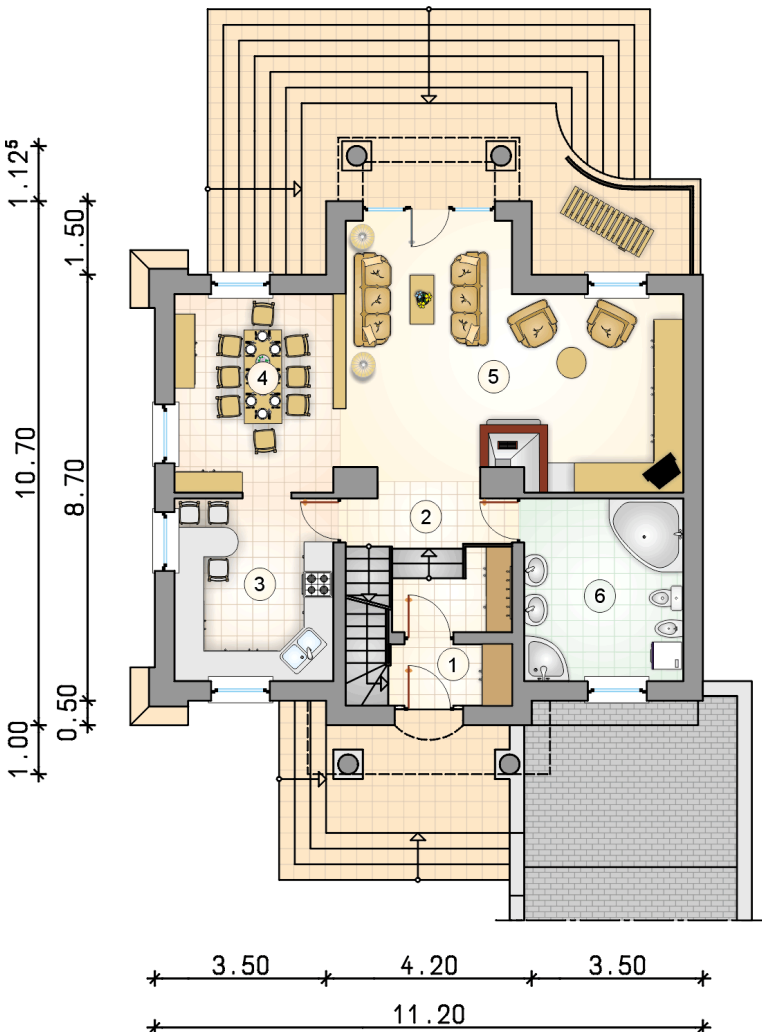
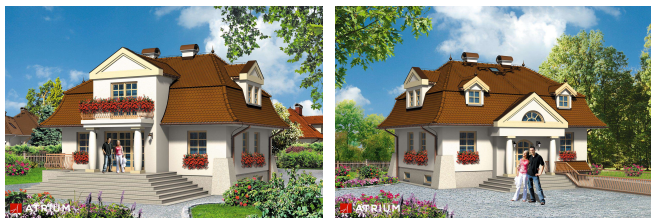
### KOSZTY BUDOWY

stan surowy	379 353 zł
roboty wykończeniowe	320 103 zł
instalacje	143 364 zł
koszt budowy	842 820 zł

Podane ceny są szacunkowymi cenami netto. Zapytaj o zestawienie materiałów naszego konsultanta na [www.studioatrium.pl](http://www.studioatrium.pl)

### RZUT PARTERU [m<sup>2</sup>]

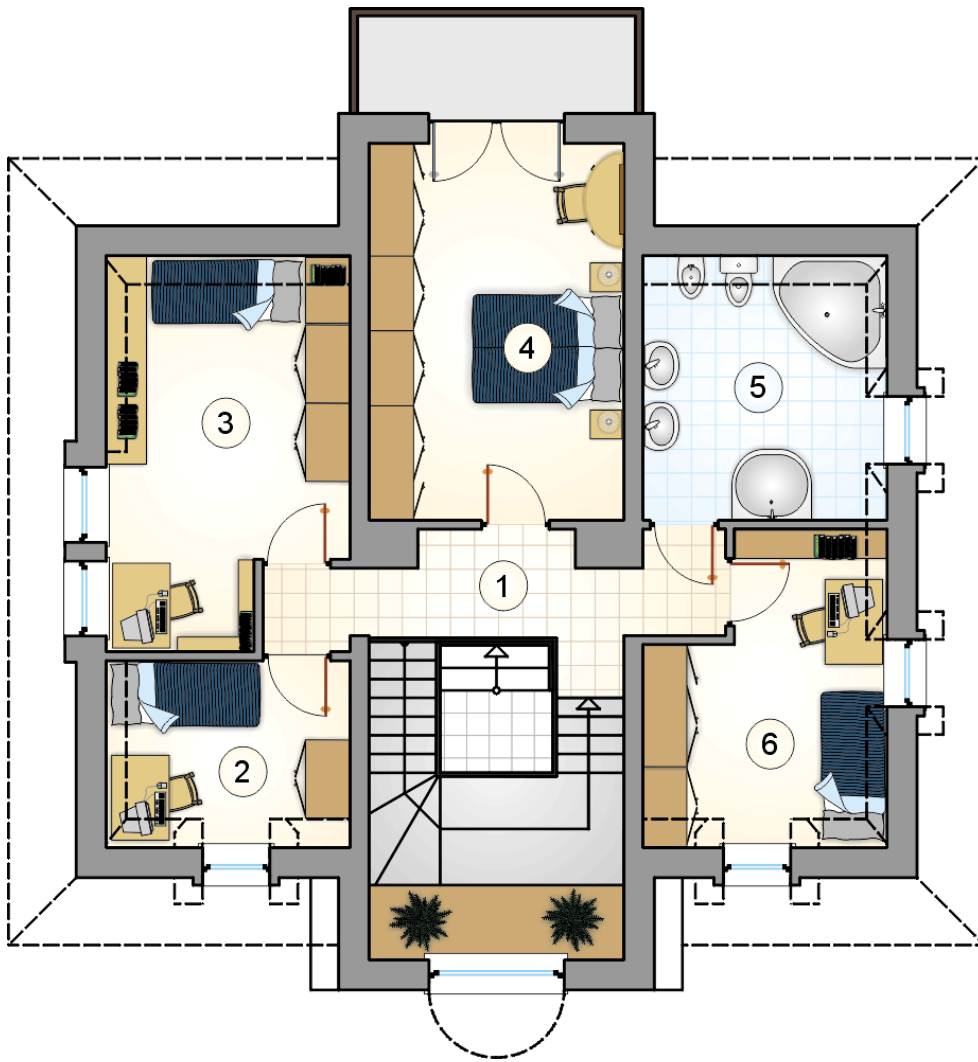
1	przedsiónek	3,15
2	hall z komunikacją	8,05
3	kuchnia	12,20
4	jadalnia	13,35
5	pokój dzienny	31,30
6	łazienka	12,10
	<b>razem</b>	<b>80,15</b>



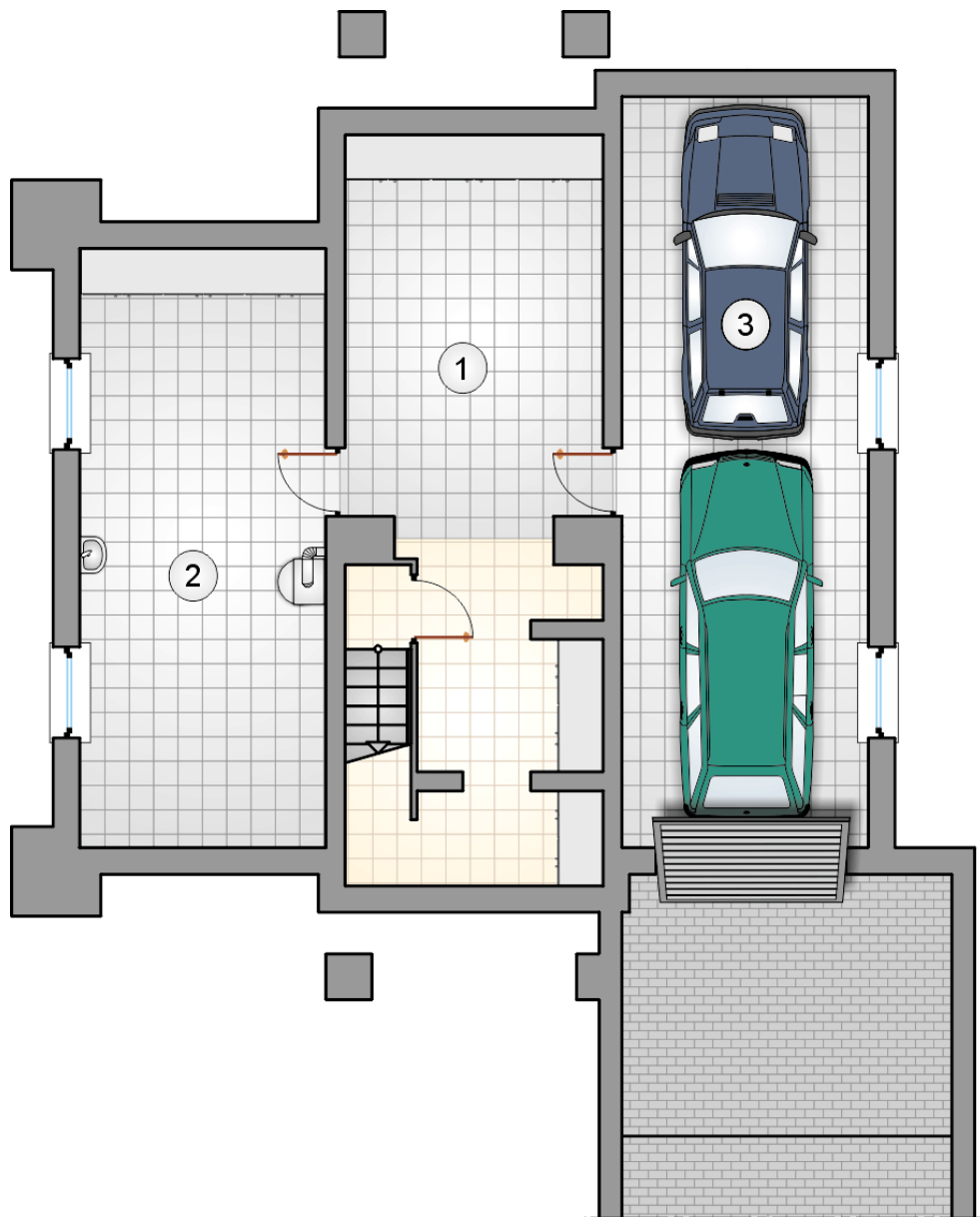
**ATRIUM**  
STUDIO | PROJEKTY DOMÓW

telefon konsultanta  
33 822 94 96

więcej projektów i informacji na  
[www.studioatrium.pl](http://www.studioatrium.pl)



RZUT PODDASZA		[m <sup>2</sup> ]
1	hall z komunikacją	8,45
2	pokój	6,45
3	pokój	13,70
4	pokój	17,10
5	łazienka	9,45
6	pokój	9,90
	<b>razem</b>	<b>65,05</b>



RZUT PIWNICY

[m<sup>2</sup>]

1	piwnica	28,20
2	kotłownia	25,70
	<b>razem</b>	<b>53,90</b>
3	garaż	32,20