



Bellus

129,85 m²

plus garaż 22,40 m²

Parterowy dom z poddaszem użytkowym, garażem i niezadaszonym tarasem, z 4 sypialniami, podpiwniczoney

min. wymiary działki 20,75 x 18,85 m

| | |
|----------------------|-----------------------|
| pow. netto parteru | 91,90 m ² |
| pow. całkowita | 225,90 m ² |
| pow. zabudowy | 116,65 m ² |
| kubatura brutto | 705,35 m ³ |
| wysokość budynku | 8,40 m |
| kąt nachylenia dachu | 40° |
| rodzaj stropu | gęstożebrowy |
| pow. dachu | 143,30 m ² |

ATRIUM



TECHNOLOGIA

Technologia murowana: Pustak ceramiczny gr. 30 cm + ocieplenie w systemie Termo Organika. Pokrycie dachu dachówką cementową. Brama garażowa i drzwi zewnętrzne marki Hörmann.

Do tego projektu możesz wprowadzić zmiany, na które wyrazimy bezpłatną zgodę. Więcej na www.studioatrium.pl

KOSZTY BUDOWY

| | |
|----------------------|------------|
| stan surowy | 264 910 zł |
| roboty wykończeniowe | 254 582 zł |
| instalacje | 114 112 zł |
| koszt budowy | 633 605 zł |

Podane ceny są szacunkowymi cenami netto. Zapytaj o zestawienie materiałów naszego konsultanta na www.studioatrium.pl

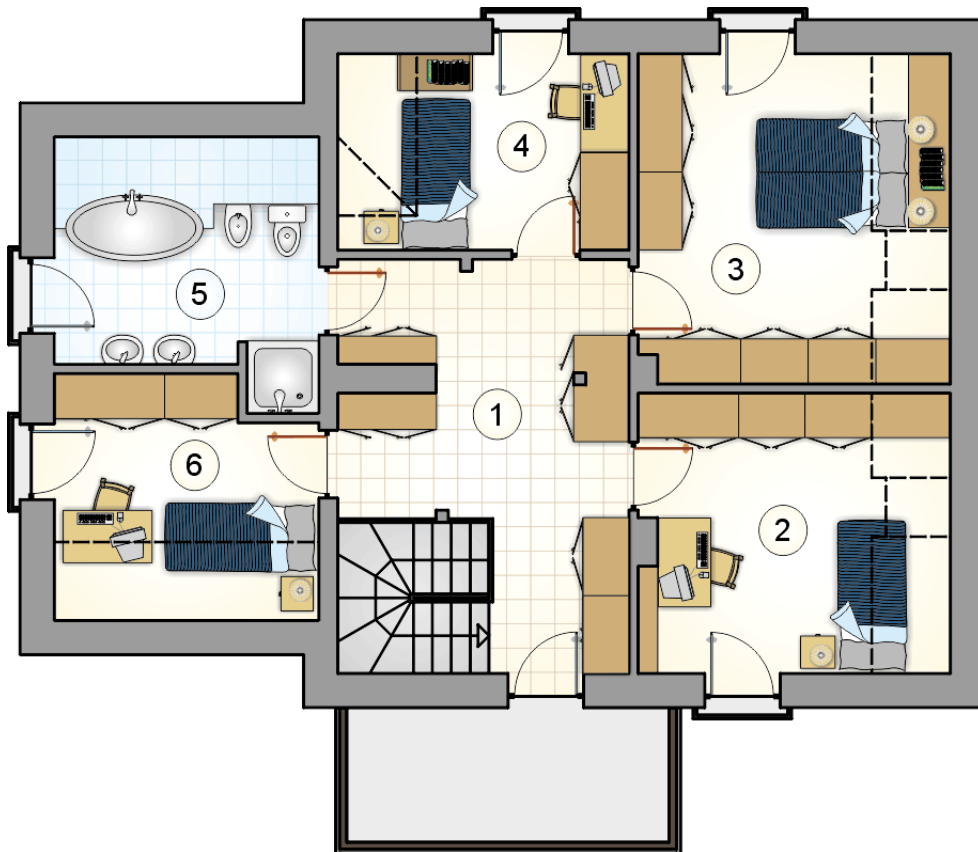
RZUT PARTERU [m²]

| | | |
|---|--------------------------|--------------|
| 1 | przedsiónek | 4,80 |
| 2 | hall z komunikacją | 10,60 |
| 3 | pokój dzienny z jadalnią | 33,15 |
| 4 | kuchnia | 10,15 |
| 5 | łazienka | 3,15 |
| 6 | kotłownia | 3,40 |
| | razem | 65,25 |
| 7 | garaż | 22,40 |



10.85
1.10
7.30
0.70
1.75

3.75 0.60 4.20 4.20
12.75



RZUT PODDASZA

[m²]

| | | |
|---|--------------------|--------------|
| 1 | hall z komunikacją | 16,50 |
| 2 | pokój | 11,70 |
| 3 | pokój | 13,80 |
| 4 | pokój | 7,85 |
| 5 | łazienka | 7,85 |
| 6 | pokój | 7,45 |
| | razem | 65,15 |