



Bellus

129,85 m²

plus garaż 22,40 m²

Parterowy dom z poddaszem użytkowym, garażem i niezadaszonym tarasem, z 4 sypialniami, podpiwniczoną

min. wymiary działki 20,75 x 18,85 m

pow. netto parteru	91,90 m ²
pow. całkowita	225,90 m ²
pow. zabudowy	116,65 m ²
kubatura brutto	705,35 m ³
wysokość budynku	8,40 m
kąt nachylenia dachu	40°
rodzaj stropu	gęstożebrowy
pow. dachu	143,30 m ²

ATRIUM



TECHNOLOGIA

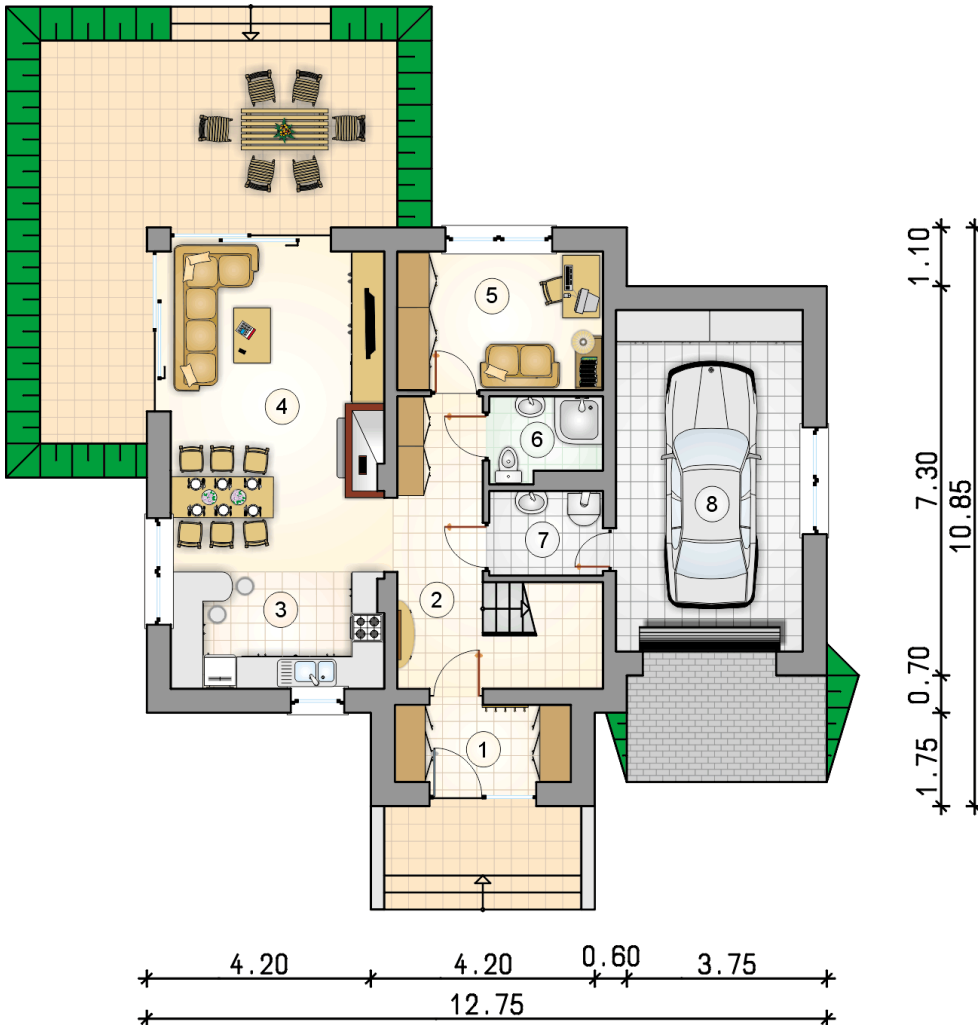
Technologia murowana: Pustak ceramiczny gr. 30 cm + ocieplenie w systemie Termo Organika. Pokrycie dachu dachówką cementową. Brama garażowa i drzwi zewnętrzne marki Hörmann.

Do tego projektu możesz wprowadzić zmiany, na które wyrazimy bezpłatną zgodę. Więcej na www.studioatrium.pl

KOSZTY BUDOWY

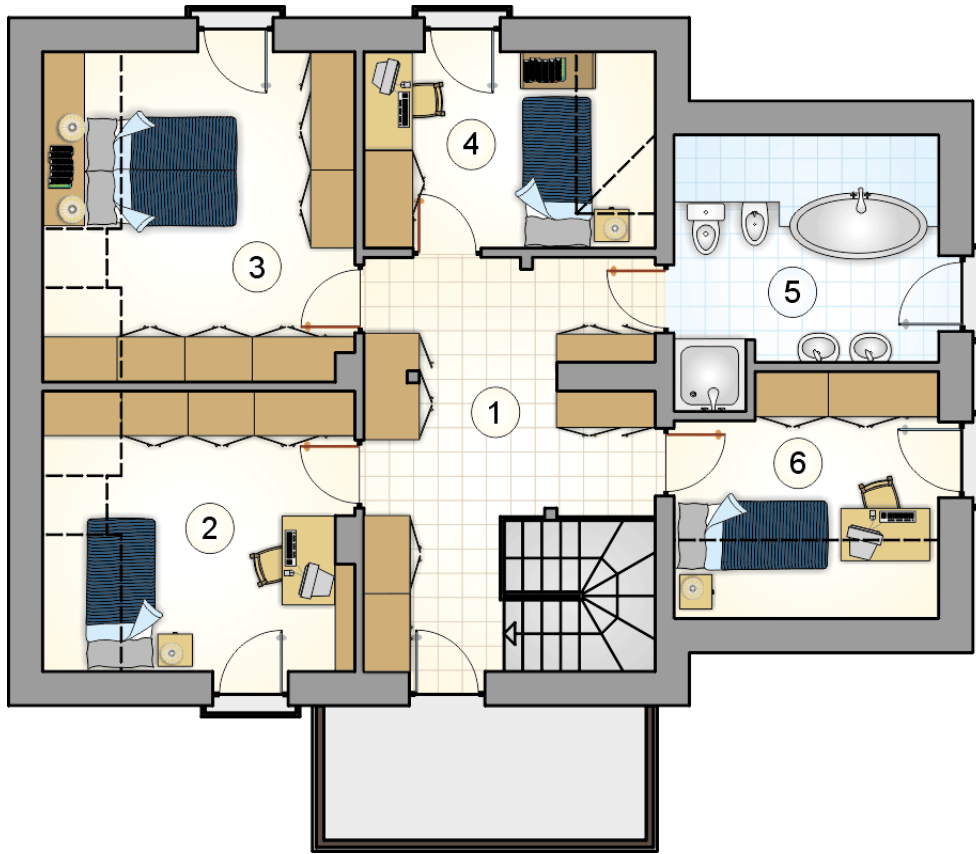
stan surowy	264 910 zł
roboty wykończeniowe	254 582 zł
instalacje	114 112 zł
koszt budowy	633 605 zł

Podane ceny są szacunkowymi cenami netto. Zapytaj o zestawienie materiałów naszego konsultanta na www.studioatrium.pl



RZUT PARTERU [m²]

1	przedsiónek	4,80
2	hall z komunikacją	10,60
3	pokój dzienny z jadalnią	33,15
4	kuchnia	10,15
5	łazienka	3,15
6	kotłownia	3,40
7	razem	65,25
8	garaż	22,40



RZUT PODDASZA

[m²]

1	hall z komunikacją	16,50
2	pokój	11,70
3	pokój	13,80
4	pokój	7,85
5	łazienka	7,85
6	pokój	7,45
	razem	65,15