



Beniaminek

210,45 m²

plus garaż 34,15 m²

Rozległy, parterowy dom z poddaszem użytkowym i 5 sypialniami, z odkrytym, narożnym tarasem i garażem 2-stanowiskowym

min. wymiary działki 21,45 x 27,2 m

pow. netto parteru	170,40 m ²
pow. całkowita	410,50 m ²
pow. zabudowy	206,50 m ²
kubatura brutto	1 070,70 m ³
wysokość budynku	7,60 m
kąt nachylenia dachu	35°
rodzaj stropu	gęstożebrowy
pow. dachu	334,00 m ²

TECHNOLOGIA

Technologia murowana: Pustak ceramiczny gr. 30 cm + ocieplenie w systemie Termo Organika. Pokrycie dachu dachówką cementową. Brama garażowa i drzwi zewnętrzne marki Hörmann.

Do tego projektu możesz wprowadzić zmiany, na które wyrazimy bezpłatną zgodę. Więcej na www.studioatrium.pl

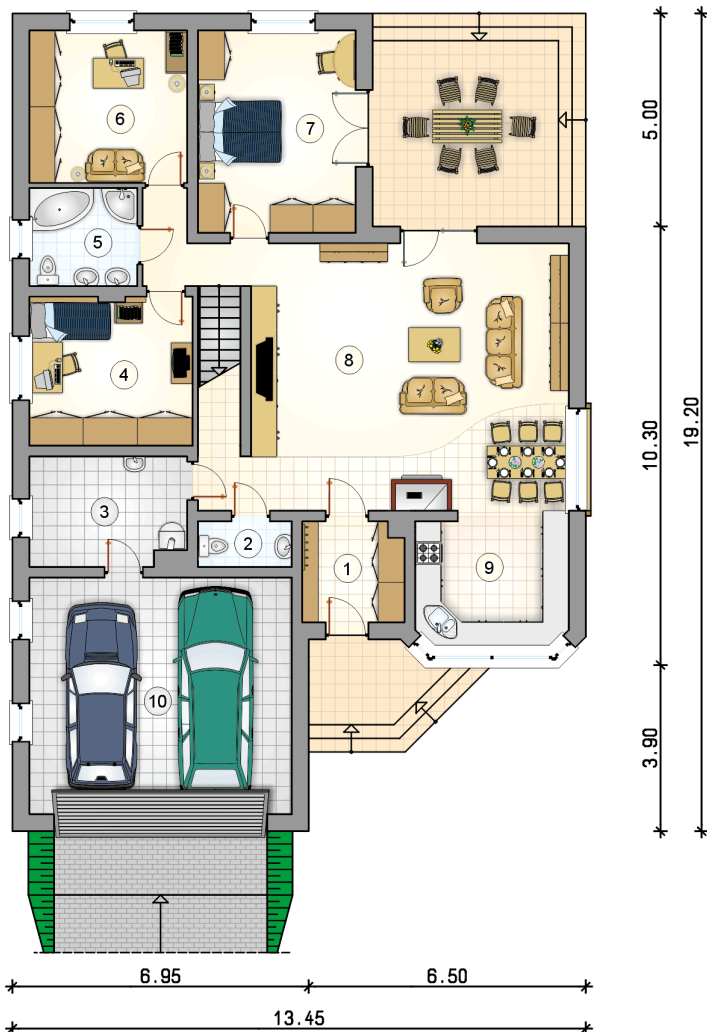
KOSZTY BUDOWY

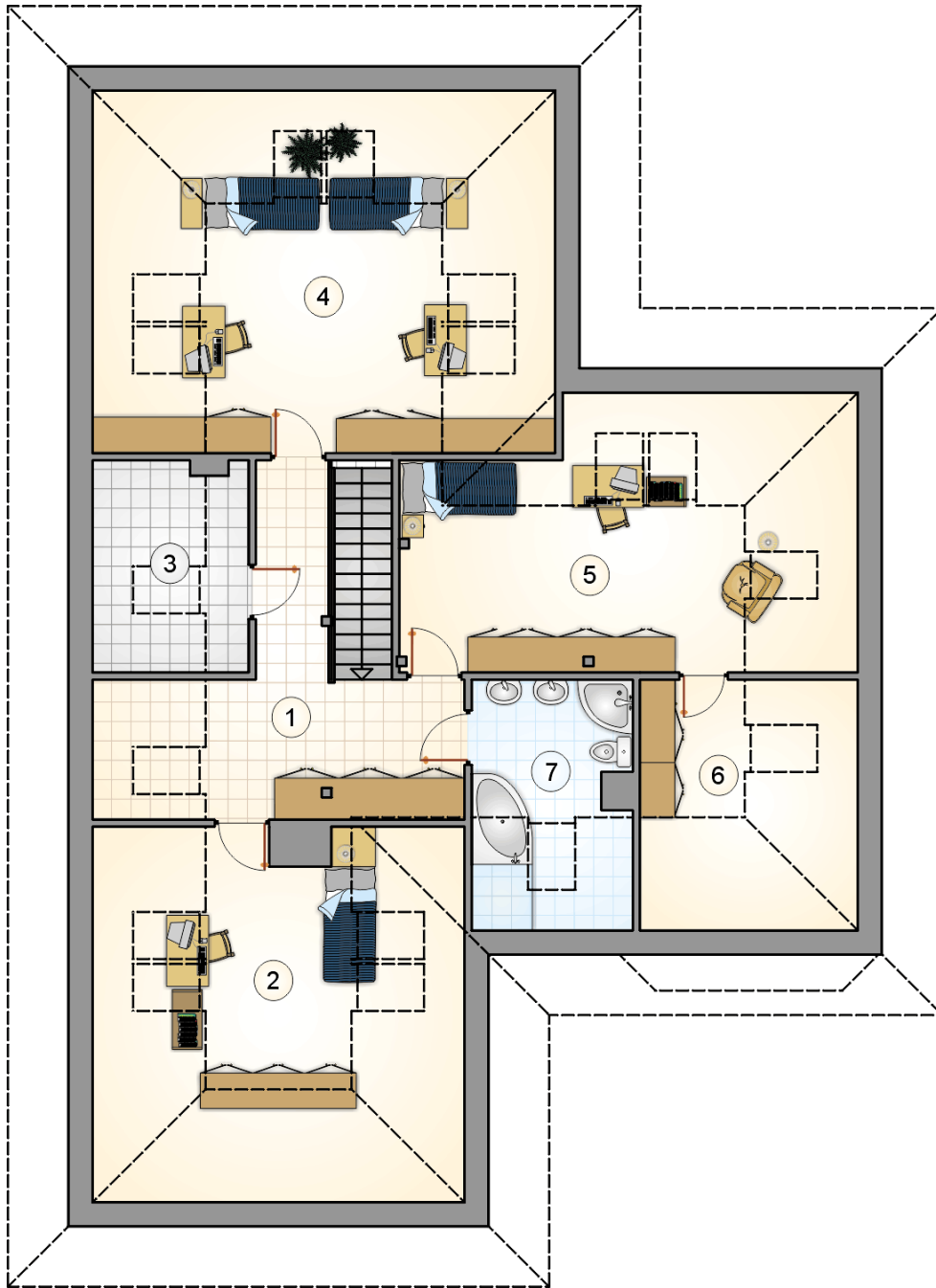
stan surowy	427 363 zł
roboty wykończeniowe	410 702 zł
instalacje	184 090 zł
koszt budowy	1 022 155 zł

Podane ceny są szacunkowymi cenami netto. Zapytaj o zestawienie materiałów naszego konsultanta na www.studioatrium.pl

RZUT PARTERU

	[m ²]
1 przedsionek	5,55
2 w.c.	2,35
3 kotłownia	9,30
4 pokój	13,30
5 łazienka	5,80
6 pokój	13,25
7 pokój	17,60
8 pokój dzienny z jadalnią i komunikacją	53,80
9 kuchnia	10,85
razem	131,80
10 garaż	34,15





RZUT PODDASZA

[m²]

1	hall z komunikacją	14,40
2	pokój	12,90
3	schowek	3,05
4	pokój	19,10
5	pokój	17,85
6	garderoba	5,05
7	łazienka	6,30
	razem	78,65