



# Beniaminek

## 210,45 m<sup>2</sup>

plus garaż 34,15 m<sup>2</sup>

Rozległy, parterowy dom z poddaszem użytkowym i 5 sypialniami, z odkrytym, narożnym tarasem i garażem 2-stanowiskowym

min. wymiary działki 21,45 x 27,2 m

pow. netto parteru	170,40 m <sup>2</sup>
pow. całkowita	410,50 m <sup>2</sup>
pow. zabudowy	206,50 m <sup>2</sup>
kubatura brutto	1 070,70 m <sup>3</sup>
wysokość budynku	7,60 m
kąt nachylenia dachu	35°
rodzaj stropu	gęstożebrowy
pow. dachu	334,00 m <sup>2</sup>

### TECHNOLOGIA

Technologia murowana: Pustak ceramiczny gr. 30 cm + ocieplenie w systemie Termo Organika. Pokrycie dachu dachówką cementową. Brama garażowa i drzwi zewnętrzne marki Hörmann.

Do tego projektu możesz wprowadzić zmiany, na które wyrazimy bezpłatną zgodę. Więcej na [www.studioatrium.pl](http://www.studioatrium.pl)

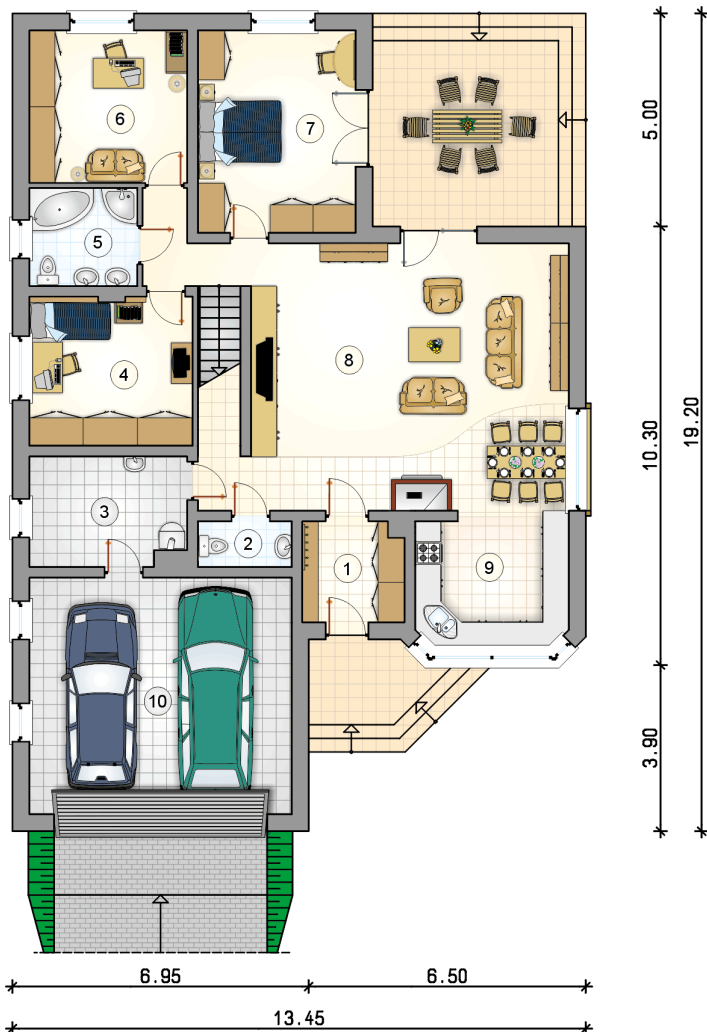
### KOSZTY BUDOWY

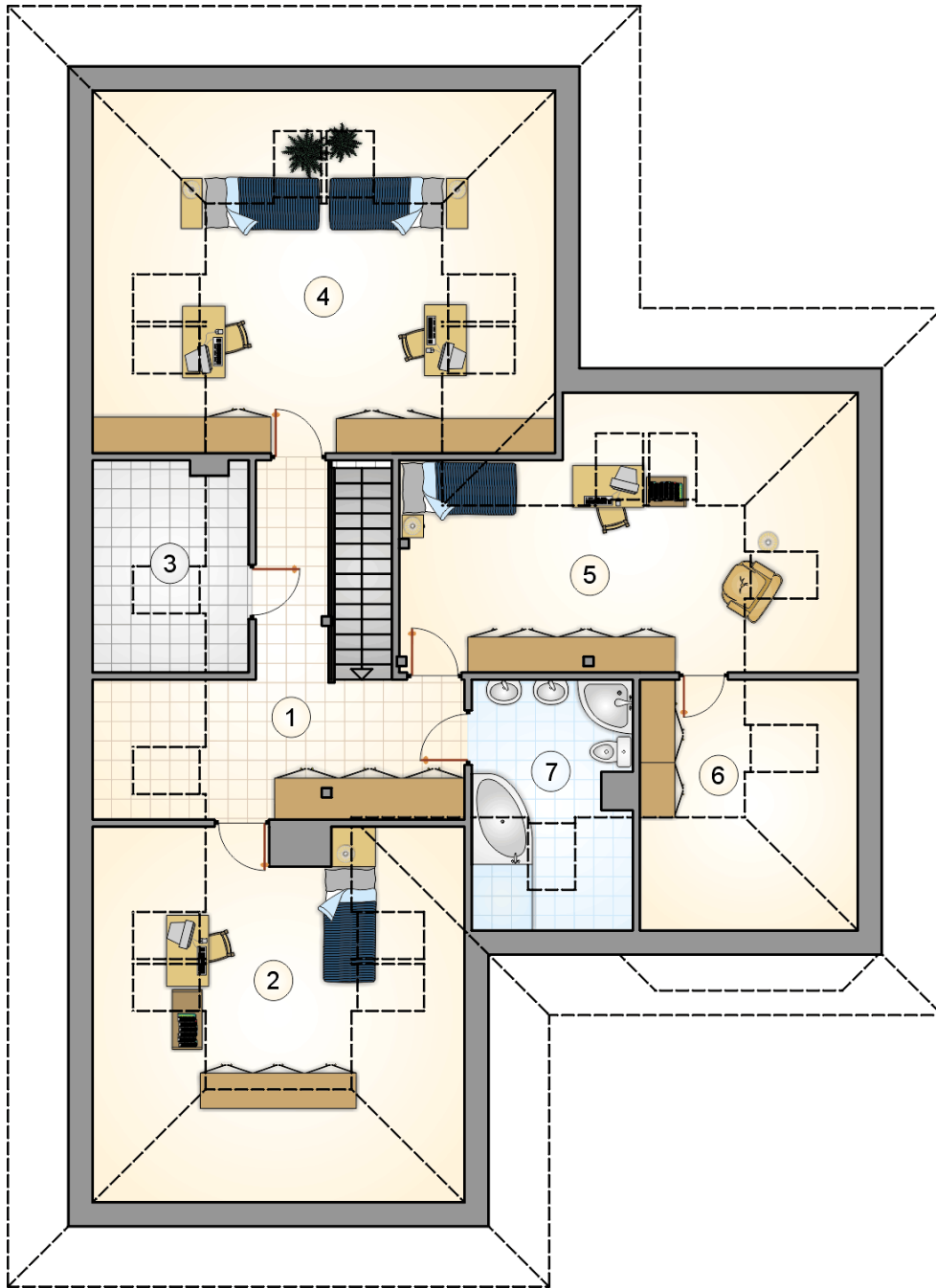
stan surowy	427 363 zł
roboty wykończeniowe	410 702 zł
instalacje	184 090 zł
koszt budowy	1 022 155 zł

Podane ceny są szacunkowymi cenami netto. Zapytaj o zestawienie materiałów naszego konsultanta na [www.studioatrium.pl](http://www.studioatrium.pl)

### RZUT PARTERU

	[m <sup>2</sup> ]
1 przedsionek	5,55
2 w.c.	2,35
3 kotłownia	9,30
4 pokój	13,30
5 łazienka	5,80
6 pokój	13,25
7 pokój	17,60
8 pokój dzienny z jadalnią i komunikacją	53,80
9 kuchnia	10,85
<b>razem</b>	<b>131,80</b>
10 garaż	34,15





RZUT PODDASZA

[m<sup>2</sup>]

1	hall z komunikacją	14,40
2	pokój	12,90
3	schowek	3,05
4	pokój	19,10
5	pokój	17,85
6	garderoba	5,05
7	łazienka	6,30
	<b>razem</b>	<b>78,65</b>