



Berberys 117,8 m²

Rozległy dom parterowy z okazałym tarasem wypoczynkowym w tylnej części budynku i wiatą

min. wymiary działki 22,2 x 27,6 m

pow. netto parteru	151,75 m ²
pow. całkowita	186,90 m ²
pow. zabudowy	186,90 m ²
kubatura brutto	832,05 m ³
wysokość budynku	6,07 m
kąt nachylenia dachu	30°
rodzaj stropu	gęstożebrowy
pow. dachu	294,00 m ²

TECHNOLOGIA

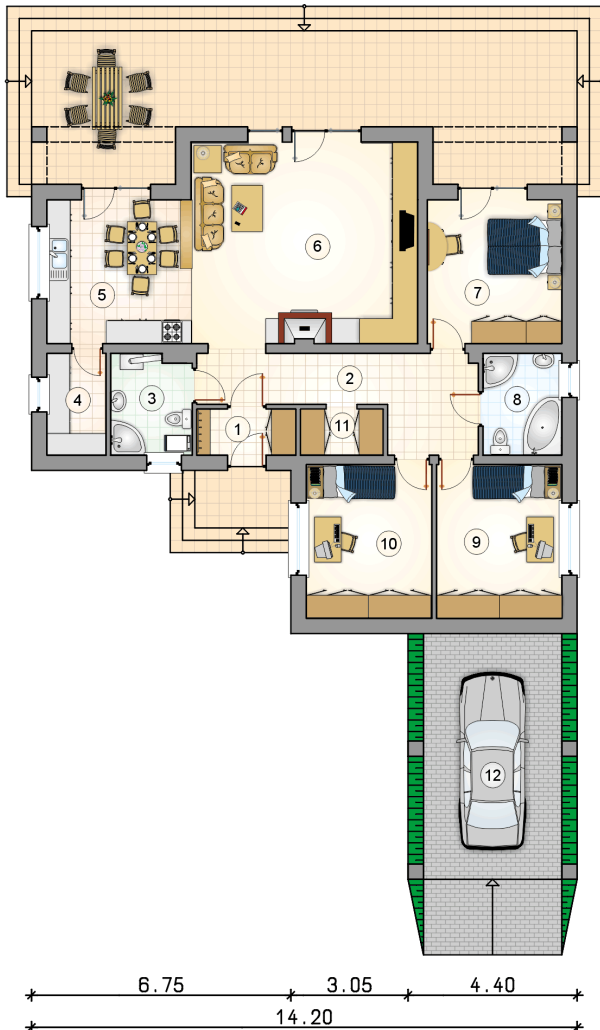
Technologia murowana: Pustak ceramiczny gr. 30 cm + ocieplenie w systemie Termo Organika. Pokrycie dachu dachówką cementową. Brama garażowa i drzwi zewnętrzne marki Hörmann.

Do tego projektu możesz wprowadzić zmiany, na które wyrazimy bezpłatną zgodę. Więcej na www.studioatrium.pl

KOSZTY BUDOWY

stan surowy	226 936 zł
roboty wykończeniowe	207 693 zł
instalacje	95 471 zł
koszt budowy	530 100 zł

Podane ceny są szacunkowymi cenami netto. Zapytaj o zestawienie materiałów naszego konsultanta na www.studioatrium.pl



RZUT PARTERU [m²]

1	przedsiónek	3,10
2	hall	13,05
3	łazienka z piecem c.o.	5,40
4	spizarnia	4,10
5	kuchnia z jadalnią	13,40
6	pokój dzienny	31,35
7	pokój	13,15
8	łazienka	5,45
9	pokój	13,05
10	pokój	13,10
11	garderoba	2,65
	razem	117,80
12	wiaty	23,05