



Berberys 117,8 m²

Rozległy dom parterowy z okazałym tarasem wypoczynkowym w tylnej części budynku i wiatą

min. wymiary działki 22,2 x 27,6 m

| | |
|----------------------|-----------------------|
| pow. netto parteru | 151,75 m ² |
| pow. całkowita | 186,90 m ² |
| pow. zabudowy | 186,90 m ² |
| kubatura brutto | 832,05 m ³ |
| wysokość budynku | 6,07 m |
| kąt nachylenia dachu | 30° |
| rodzaj stropu | gęstożebrowy |
| pow. dachu | 294,00 m ² |

TECHNOLOGIA

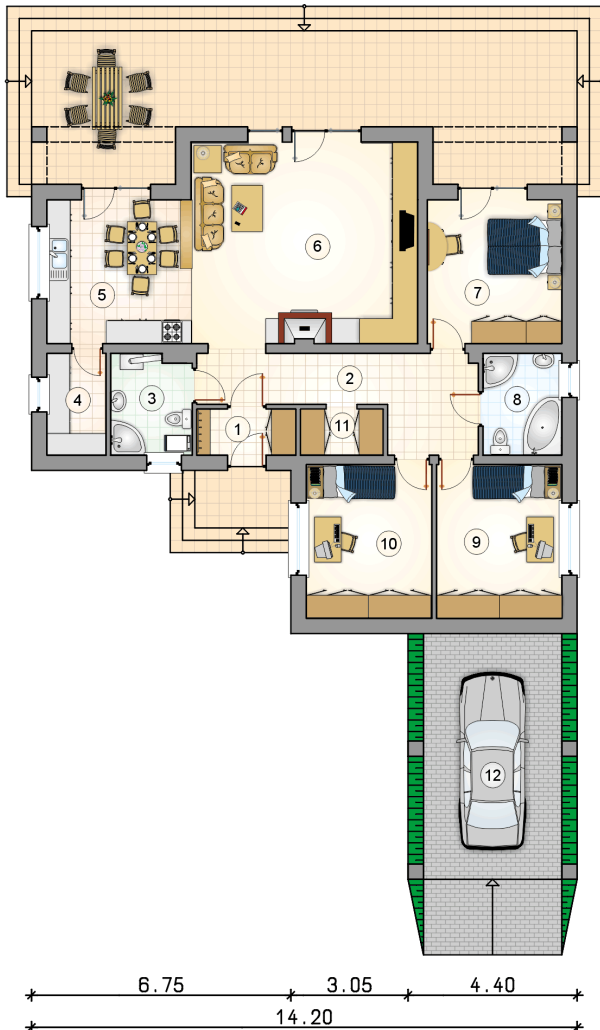
Technologia murowana: Pustak ceramiczny gr. 30 cm + ocieplenie w systemie Termo Organika. Pokrycie dachu dachówką cementową. Brama garażowa i drzwi zewnętrzne marki Hörmann.

Do tego projektu możesz wprowadzić zmiany, na które wyrazimy bezpłatną zgodę. Więcej na www.studioatrium.pl

KOSZTY BUDOWY

| | |
|----------------------|------------|
| stan surowy | 226 936 zł |
| roboty wykończeniowe | 207 693 zł |
| instalacje | 95 471 zł |
| koszt budowy | 530 100 zł |

Podane ceny są szacunkowymi cenami netto. Zapytaj o zestawienie materiałów naszego konsultanta na www.studioatrium.pl



RZUT PARTERU [m²]

| | | |
|----|------------------------|---------------|
| 1 | przedsiónek | 3,10 |
| 2 | hall | 13,05 |
| 3 | łazienka z piecem c.o. | 5,40 |
| 4 | spizarnia | 4,10 |
| 5 | kuchnia z jadalnią | 13,40 |
| 6 | pokój dzienny | 31,35 |
| 7 | pokój | 13,15 |
| 8 | łazienka | 5,45 |
| 9 | pokój | 13,05 |
| 10 | pokój | 13,10 |
| 11 | garderoba | 2,65 |
| | razem | 117,80 |
| 12 | wiaty | 23,05 |