



# Berberys 117,8 m<sup>2</sup>

Rozległy dom parterowy z okazałym tarasem wypoczynkowym w tylnej części budynku i wiatą

min. wymiary działki 22,2 x 27,6 m

pow. netto parteru	151,75 m <sup>2</sup>
pow. całkowita	186,90 m <sup>2</sup>
pow. zabudowy	186,90 m <sup>2</sup>
kubatura brutto	832,05 m <sup>3</sup>
wysokość budynku	6,07 m
kąt nachylenia dachu	30°
rodzaj stropu	gęstożebrowy
pow. dachu	294,00 m <sup>2</sup>

## TECHNOLOGIA

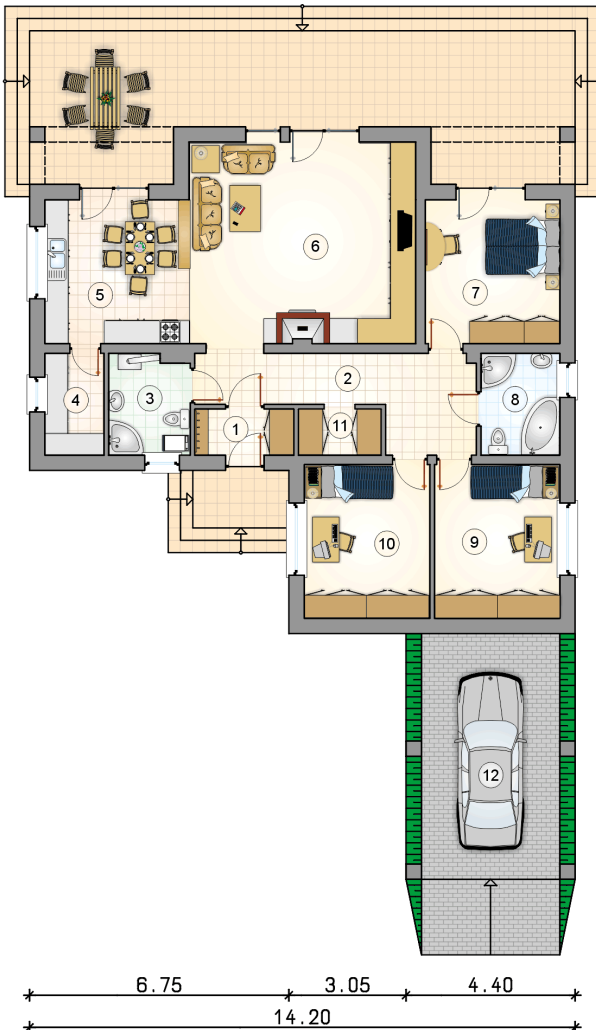
Technologia murowana: Pustak ceramiczny gr. 30 cm + ocieplenie w systemie Termo Organika. Pokrycie dachu dachówką cementową. Brama garażowa i drzwi zewnętrzne marki Hörmann.

Do tego projektu możesz wprowadzić zmiany, na które wyrazimy bezpłatną zgodę. Więcej na [www.studioatrium.pl](http://www.studioatrium.pl)

## KOSZTY BUDOWY

stan surowy	226 936 zł
roboty wykończeniowe	207 693 zł
instalacje	95 471 zł
koszt budowy	530 100 zł

Podane ceny są szacunkowymi cenami netto. Zapytaj o zestawienie materiałów naszego konsultanta na [www.studioatrium.pl](http://www.studioatrium.pl)



## RZUT PARTERU [m<sup>2</sup>]

1	przedsiónek	3,10
2	hall	13,05
3	łazienka z piecem c.o.	5,40
4	spizarnia	4,10
5	kuchnia z jadalnią	13,40
6	pokój dzienny	31,35
7	pokój	13,15
8	łazienka	5,45
9	pokój	13,05
10	pokój	13,10
11	garderoba	2,65
	<b>razem</b>	<b>117,80</b>
12	wiaty	23,05