



ATRIUM

# Bergamo 121,7 m<sup>2</sup>

Wąski dom z poddaszem, na działki z wjazdem od południa

min. wymiary działki 14,15 x 18,8 m

pow. netto parteru	69,20 m <sup>2</sup>
pow. całkowita	176,05 m <sup>2</sup>
pow. zabudowy	88,00 m <sup>2</sup>
kubatura brutto	555,70 m <sup>3</sup>
wysokość budynku	8,04 m
kąt nachylenia dachu	35°
rodzaj stropu	gęstożebrowy
pow. dachu	144,60 m <sup>2</sup>

## TECHNOLOGIA

Technologia murowana: pustak ceramiczny gr. 25 cm + ocieplenie w systemie Termo Organika. Pokrycie dachu: dachówka. Drzwi zewnętrzne marki Hörmann.

Do tego projektu możesz wprowadzić zmiany, na które wyrazimy bezpłatną zgodę. Więcej na [www.studioatrium.pl](http://www.studioatrium.pl)



ATRIUM



ATRIUM

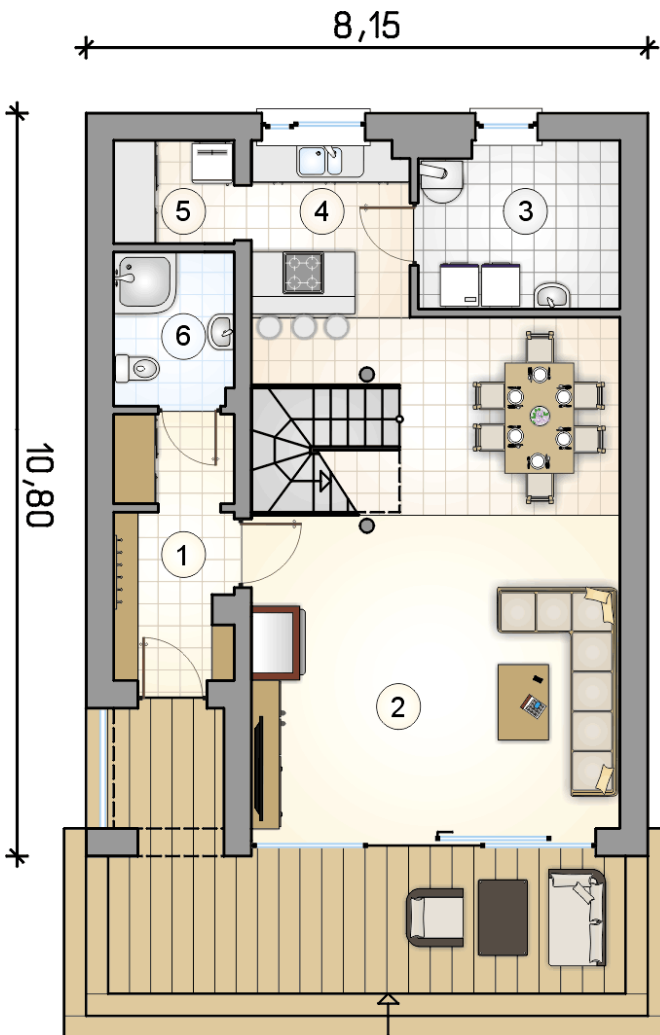


Uwaga: w projekcie schody pełne (monolityczne, żelbetowe).

## KOSZTY BUDOWY

stan surowy	228 972 zł
roboty wykończeniowe	220 046 zł
instalacje	98 632 zł
koszt budowy	547 650 zł

Podane ceny są szacunkowymi cenami netto. Zapytaj o zestawienie materiałów naszego konsultanta na [www.studioatrium.pl](http://www.studioatrium.pl)



## RZUT PARTERU [m<sup>2</sup>]

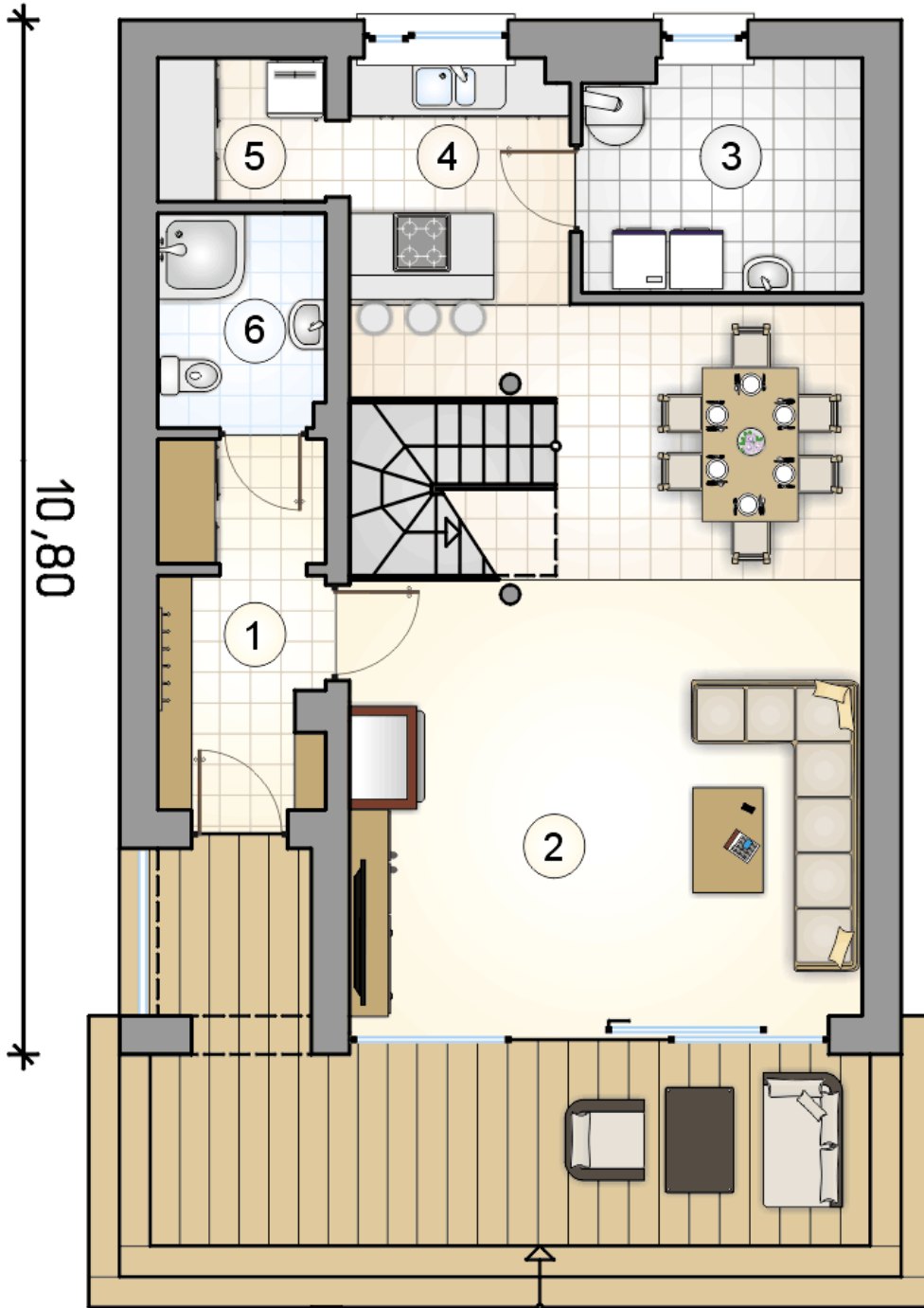
1	przedsiónek	6,30
2	pokój dzienny z jadalnią i komunikacją	36,30
3	kotłownia	6,65
4	kuchnia	8,10
5	spiżarka	2,65
6	łazienka	3,80
	<b>razem</b>	<b>63,80</b>

8,15

RZUT PARTERU

[m<sup>2</sup>]

1	przedsiónek	6,30
2	pokój dzienny z jadalnią i komunikacją	36,30
3	kotłownia	6,65
4	kuchnia	8,10
5	spiżarka	2,65
6	łazienka	3,80
0	<b>razem</b>	<b>63,80</b>



RZUT PODDASZA

[m<sup>2</sup>]

1	hall z komunikacją	14,35
2	pokój	10,00
3	pokój	10,10
4	łazienka	5,70
5	pokój z garderobą	17,75
0	<b>razem</b>	<b>57,90</b>

