



ATRIUM

Bergamo II

122,9 m²

Dom jednorodzinny, parterowy z poddaszem użytkowym, idealny na wąskie działki

min. wymiary działki 15,15 x 18,75 m

pow. netto parteru	69,25 m ²
pow. całkowita	176,05 m ²
pow. zabudowy	88,00 m ²
kubatura brutto	555,85 m ³
wysokość budynku	8,04 m
kąt nachylenia dachu	35°
rodzaj stropu	gęstożebrowy
pow. dachu	144,60 m ²

TECHNOLOGIA

Technologia murowana: pustak ceramiczny gr. 25 cm + ocieplenie w systemie Termo Organika. Pokrycie dachu: dachówka. Drzwi zewnętrzne marki Hörmann.

Do tego projektu możesz wprowadzić zmiany, na które wyrazimy bezpłatną zgodę. Więcej na www.studioatrium.pl

KOSZTY BUDOWY

stan surowy	231 230 zł
roboty wykończeniowe	222 215 zł
instalacje	99 604 zł
koszt budowy	553 050 zł

Podane ceny są szacunkowymi cenami netto. Zapytaj o zestawienie materiałów naszego konsultanta na www.studioatrium.pl



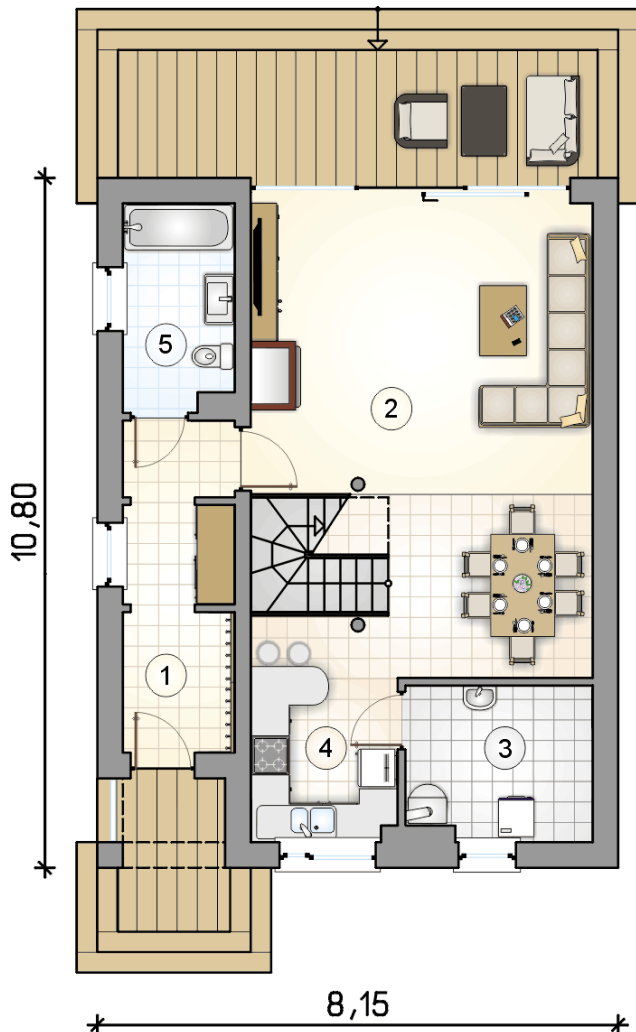
ATRIUM



ATRIUM

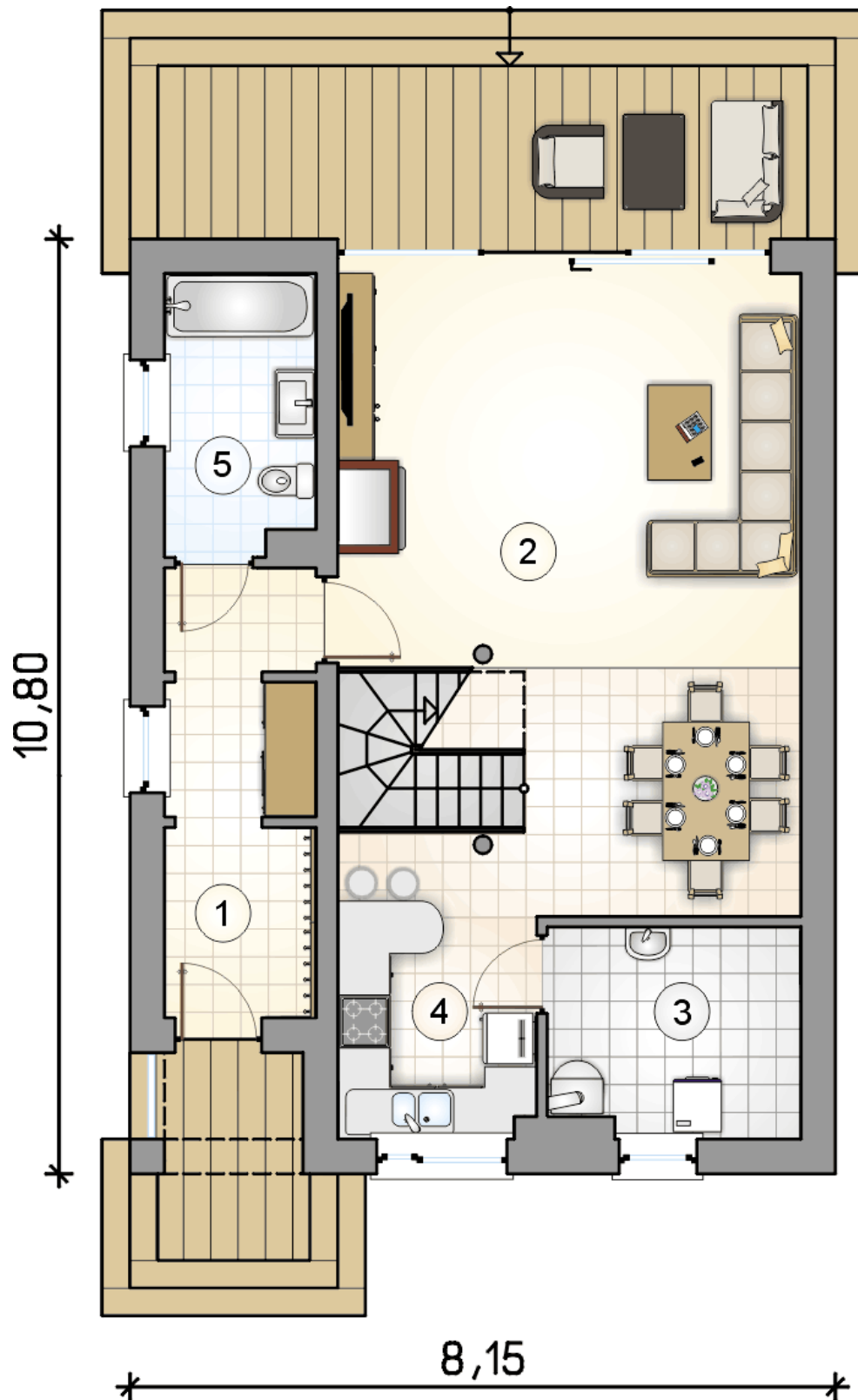


Uwaga: w projekcie schody pełne (monolityczne, żelbetowe).



RZUT PARTERU [m²]

1	przedsiónek	8,70
2	pokój dzienny z jadalnią i komunikacją	36,10
3	kotłownia	6,80
4	kuchnia	8,00
5	łazienka	5,40
	razem	65,00



RZUT PARTERU

[m²]

1	przedsiónek	8,70
2	pokój dzienny z jadalnią i komunikacją	36,10
3	kotłownia	6,80
4	kuchnia	8,00
5	łazienka	5,40
0	razem	65,00

RZUT PODDASZA

[m²]

1	hall z komunikacją	14,35
2	pokój	9,90
3	pokój	10,10
4	łazienka	5,70
5	sypialnia z garderobą	17,85
0	razem	57,90

