



**ATRIUM**

# Bergamo II

## 122,9 m<sup>2</sup>

Dom jednorodzinny, parterowy z poddaszem użytkowym, idealny na wąskie działki

min. wymiary działki 15,15 x 18,75 m

pow. netto parteru	69,25 m <sup>2</sup>
pow. całkowita	176,05 m <sup>2</sup>
pow. zabudowy	88,00 m <sup>2</sup>
kubatura brutto	555,85 m <sup>3</sup>
wysokość budynku	8,04 m
kąt nachylenia dachu	35°
rodzaj stropu	gęstożebrowy
pow. dachu	144,60 m <sup>2</sup>

### TECHNOLOGIA

Technologia murowana: pustak ceramiczny gr. 25 cm + ocieplenie w systemie Termo Organika. Pokrycie dachu: dachówka. Drzwi zewnętrzne marki Hörmann.

Do tego projektu możesz wprowadzić zmiany, na które wyrazimy bezpłatną zgodę. Więcej na [www.studioatrium.pl](http://www.studioatrium.pl)

### KOSZTY BUDOWY

stan surowy	231 230 zł
roboty wykończeniowe	222 215 zł
instalacje	99 604 zł
koszt budowy	553 050 zł

Podane ceny są szacunkowymi cenami netto. Zapytaj o zestawienie materiałów naszego konsultanta na [www.studioatrium.pl](http://www.studioatrium.pl)



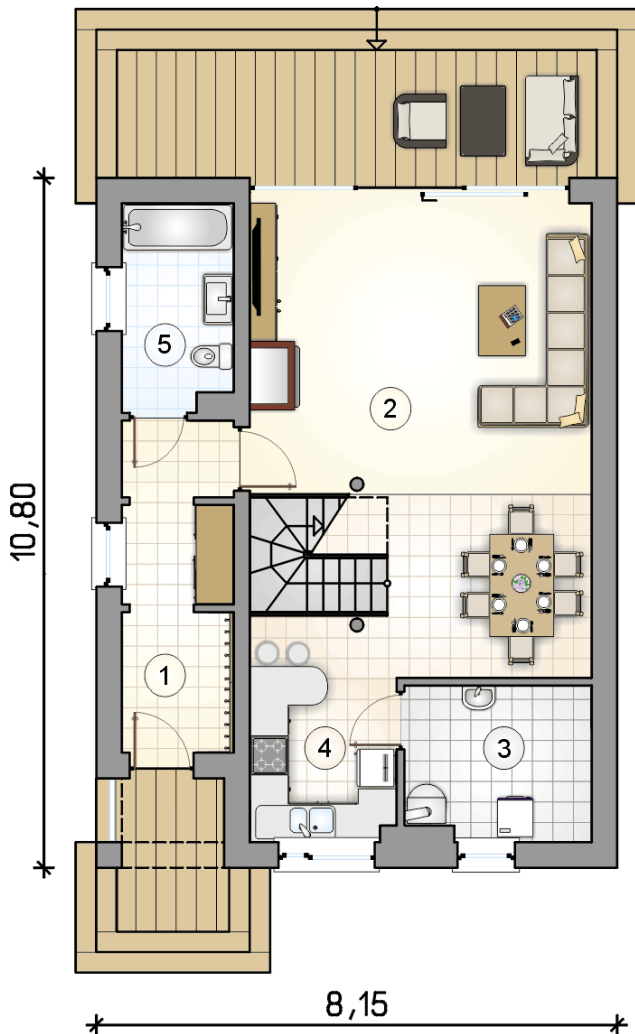
**ATRIUM**



**ATRIUM**

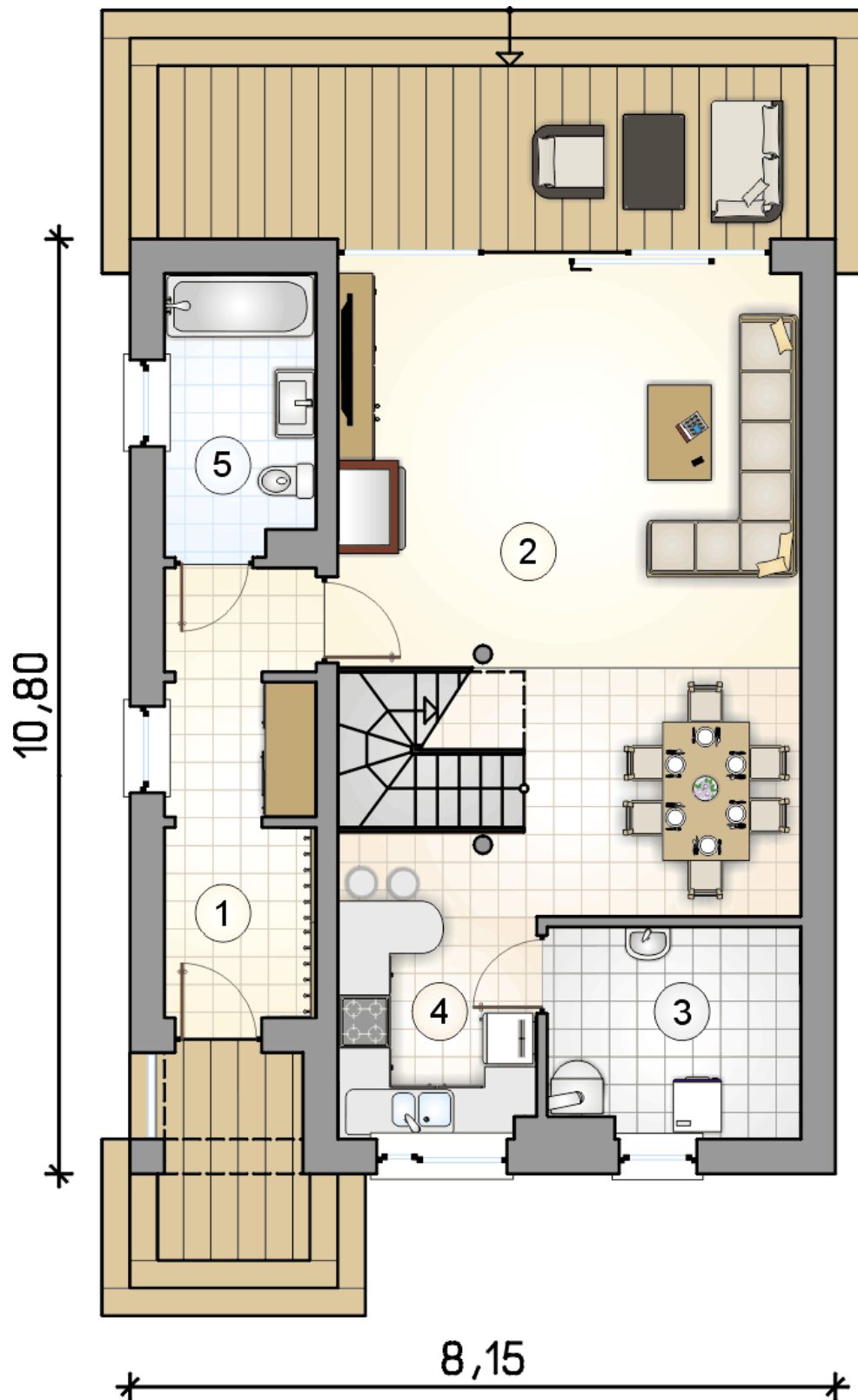


Uwaga: w projekcie schody pełne (monolityczne, żelbetowe).



### RZUT PARTERU [m<sup>2</sup>]

1	przedsiónek	8,70
2	pokój dzienny z jadalnią i komunikacją	36,10
3	kotłownia	6,80
4	kuchnia	8,00
5	łazienka	5,40
	<b>razem</b>	<b>65,00</b>



RZUT PARTERU

[m<sup>2</sup>]

1	przedsiónek	8,70
2	pokój dzienny z jadalnią i komunikacją	36,10
3	kotłownia	6,80
4	kuchnia	8,00
5	łazienka	5,40
0	<b>razem</b>	<b>65,00</b>

10,80

8,15

RZUT PODDASZA

[m<sup>2</sup>]

1	hall z komunikacją	14,35
2	pokój	9,90
3	pokój	10,10
4	łazienka	5,70
5	sypialnia z garderobą	17,85
0	<b>razem</b>	<b>57,90</b>

