



**ATRIUM**

# Bergamo III

## 125,75 m<sup>2</sup>

Dom jednorodzinny, parterowy z poddaszem użytkowym i dwuspadowym dachem, idealny na wąskiej działki

min. wymiary działki 15,75 x 18,8 m

pow. netto parteru	68,95 m <sup>2</sup>
pow. całkowita	176,05 m <sup>2</sup>
pow. zabudowy	88,00 m <sup>2</sup>
kubatura brutto	555,70 m <sup>3</sup>
wysokość budynku	8,04 m
kąt nachylenia dachu	35°
rodzaj stropu	gęstożebrowy
pow. dachu	144,50 m <sup>2</sup>

### TECHNOLOGIA

Technologia murowana: pustak ceramiczny gr. 25 cm + ocieplenie w systemie Termo Organika. Pokrycie dachu: dachówka. Drzwi zewnętrzne marki Hörmann.

Do tego projektu możesz wprowadzić zmiany, na które wyrazimy bezpłatną zgodę. Więcej na [www.studioatrium.pl](http://www.studioatrium.pl)

### KOSZTY BUDOWY

stan surowy	236 592 zł
roboty wykończeniowe	227 369 zł
instalacje	101 914 zł
koszt budowy	565 875 zł

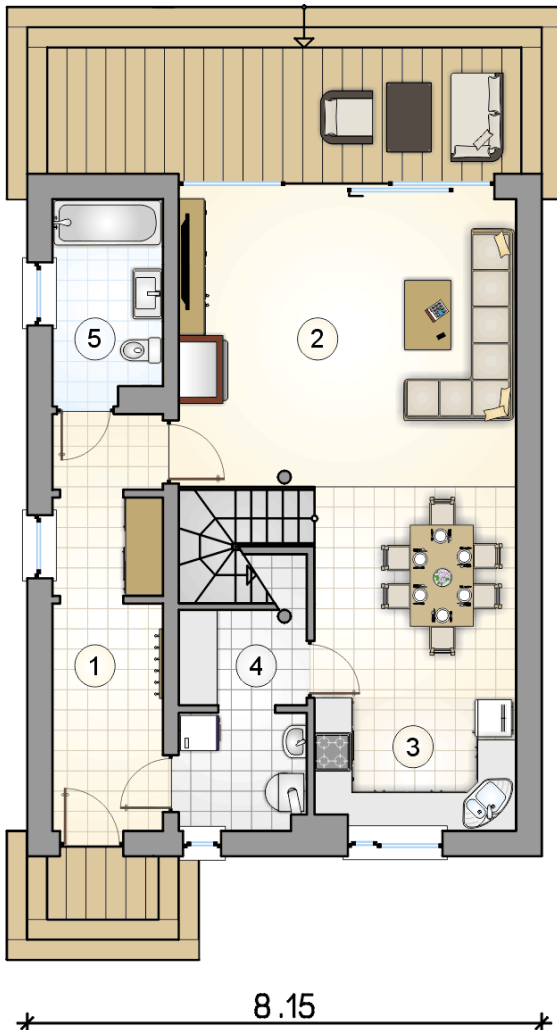
Podane ceny są szacunkowymi cenami netto. Zapytaj o zestawienie materiałów naszego konsultanta na [www.studioatrium.pl](http://www.studioatrium.pl)



**ATRIUM**

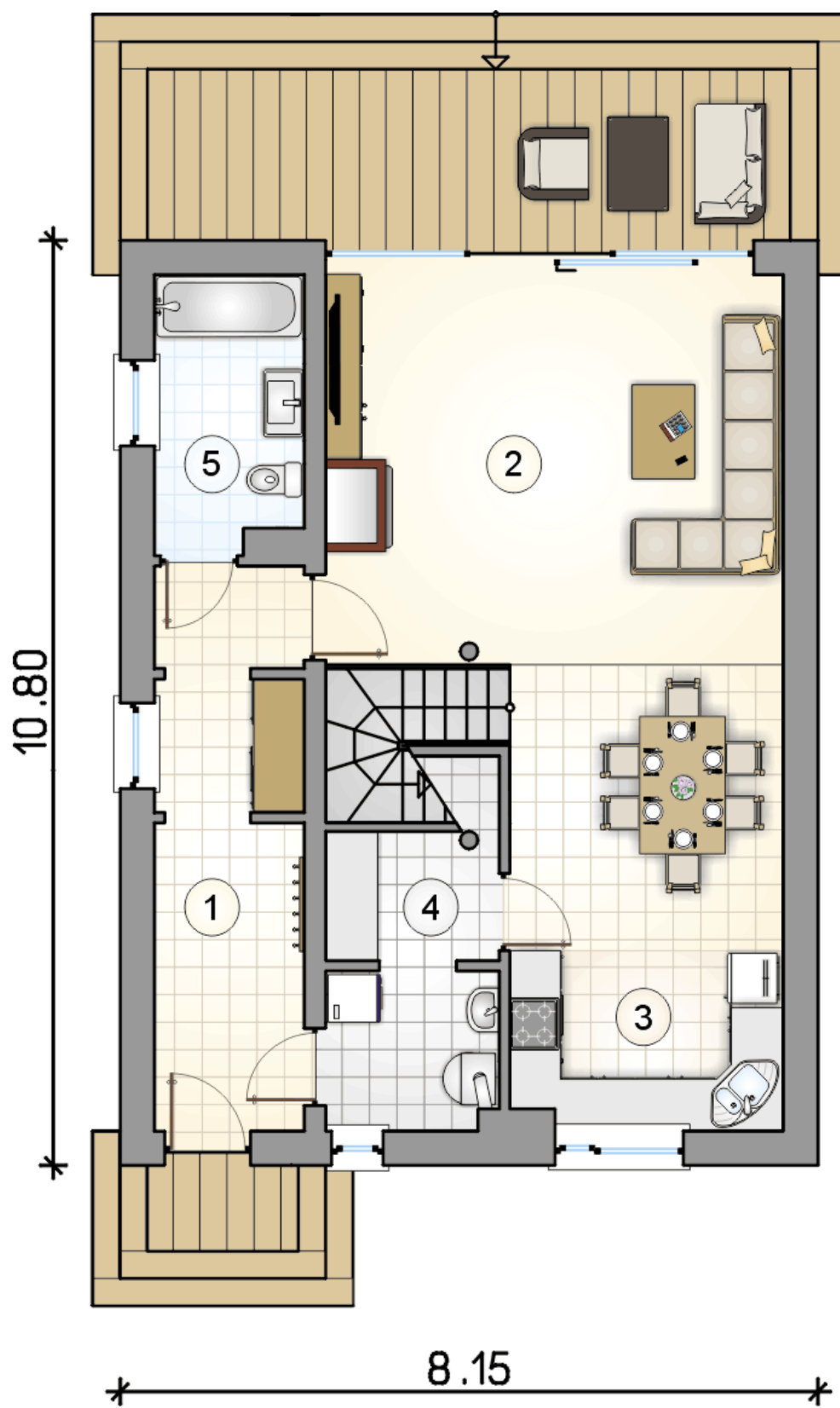
**ATRIUM**

**ATRIUM**

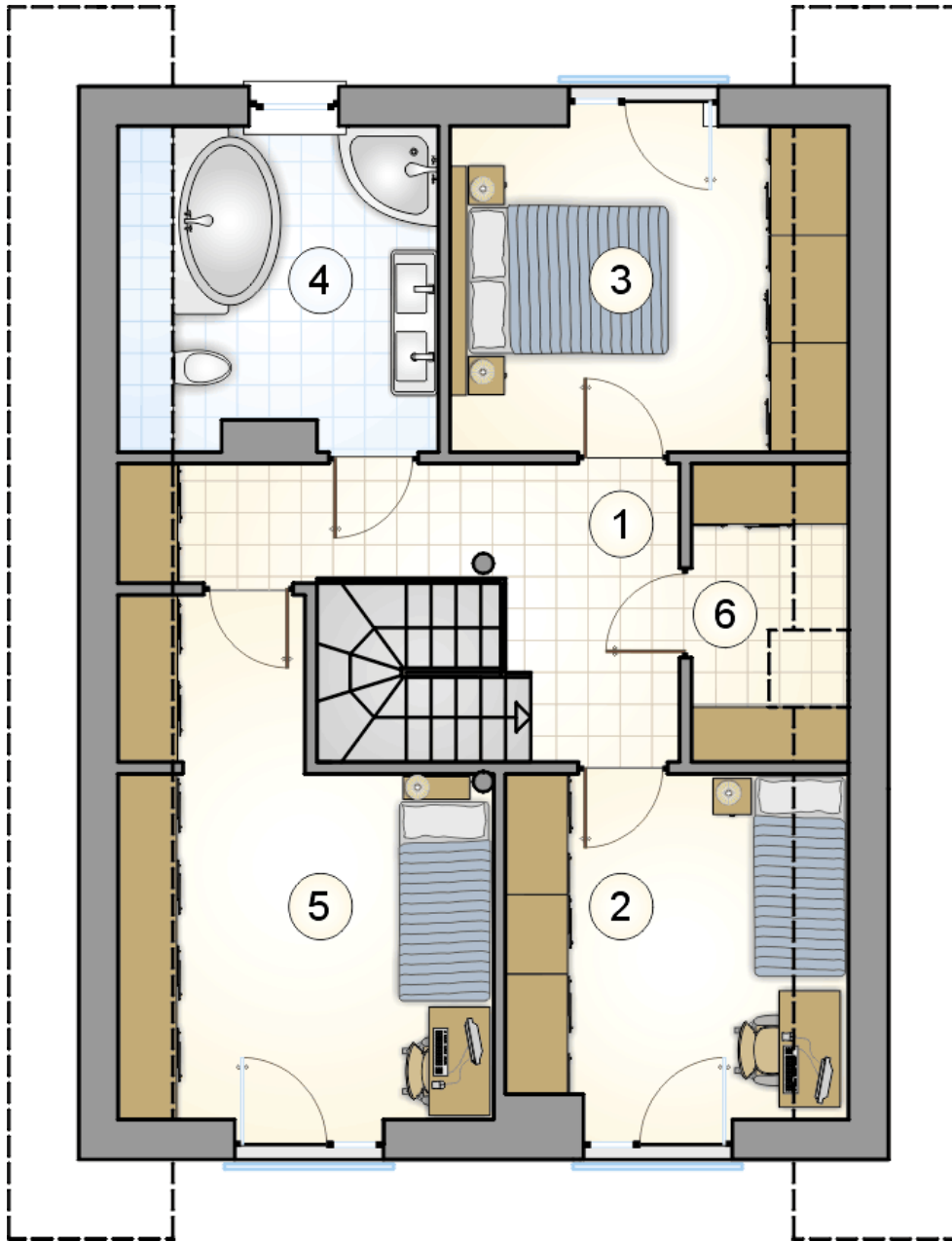


### RZUT PARTERU [m<sup>2</sup>]

1	przedsiónek	11,10
2	pokój dzienny z jadalnią i komunikacją	35,80
3	kuchnia	6,50
4	kotłownia	7,80
5	łazienka	5,35
	<b>razem</b>	<b>66,55</b>



RZUT PARTERU		[m <sup>2</sup> ]
1	przedsiónek	11,10
2	pokój dzienny z jadalnią i komunikacją	35,80
3	kuchnia	6,50
4	kotłownia	7,80
5	łazienka	5,35
0	<b>razem</b>	<b>66,55</b>



RZUT PODDASZA

[m<sup>2</sup>]

1	hall z komunikacją	10,80
2	pokój	10,25
3	pokój	11,70
4	łazienka	8,80
5	sypialnia z garderobą	14,20
6	garderoba	3,45
0	<b>razem</b>	<b>59,20</b>