



ATRIUM

Bergamo III

125,75 m²

Dom jednorodzinny, parterowy z poddaszem użytkowym i dwuspadowym dachem, idealny na wąskiej działki

min. wymiary działki 15,75 x 18,8 m

pow. netto parteru	68,95 m ²
pow. całkowita	176,05 m ²
pow. zabudowy	88,00 m ²
kubatura brutto	555,70 m ³
wysokość budynku	8,04 m
kąt nachylenia dachu	35°
rodzaj stropu	gęstożebrowy
pow. dachu	144,50 m ²

TECHNOLOGIA

Technologia murowana: pustak ceramiczny gr. 25 cm + ocieplenie w systemie Termo Organika. Pokrycie dachu: dachówka. Drzwi zewnętrzne marki Hörmann.

Do tego projektu możesz wprowadzić zmiany, na które wyrazimy bezpłatną zgodę. Więcej na www.studioatrium.pl

KOSZTY BUDOWY

stan surowy	236 592 zł
roboty wykończeniowe	227 369 zł
instalacje	101 914 zł
koszt budowy	565 875 zł

Podane ceny są szacunkowymi cenami netto. Zapytaj o zestawienie materiałów naszego konsultanta na www.studioatrium.pl



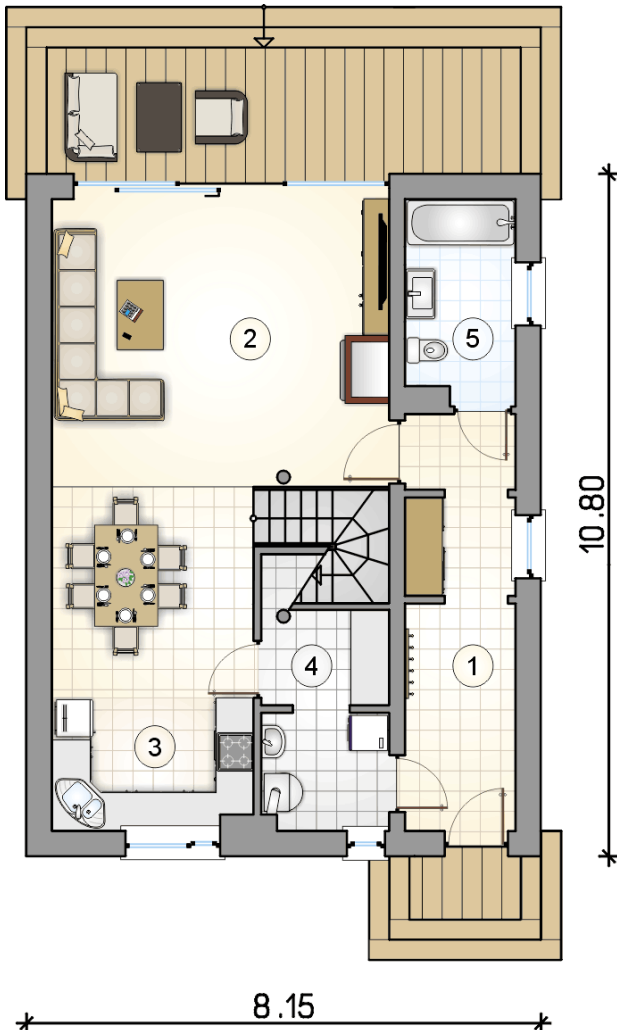
ATRIUM



ATRIUM

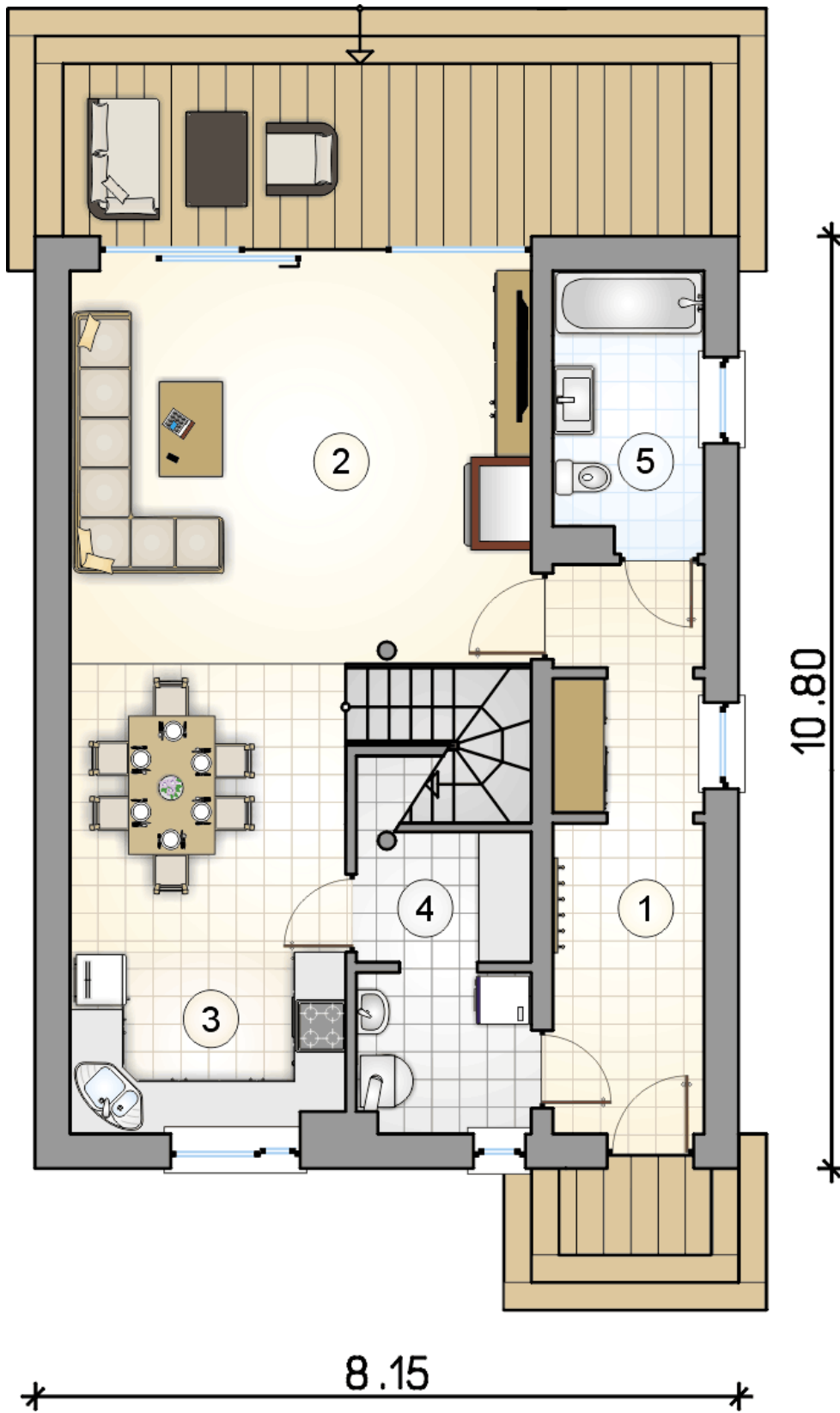


ATRIUM

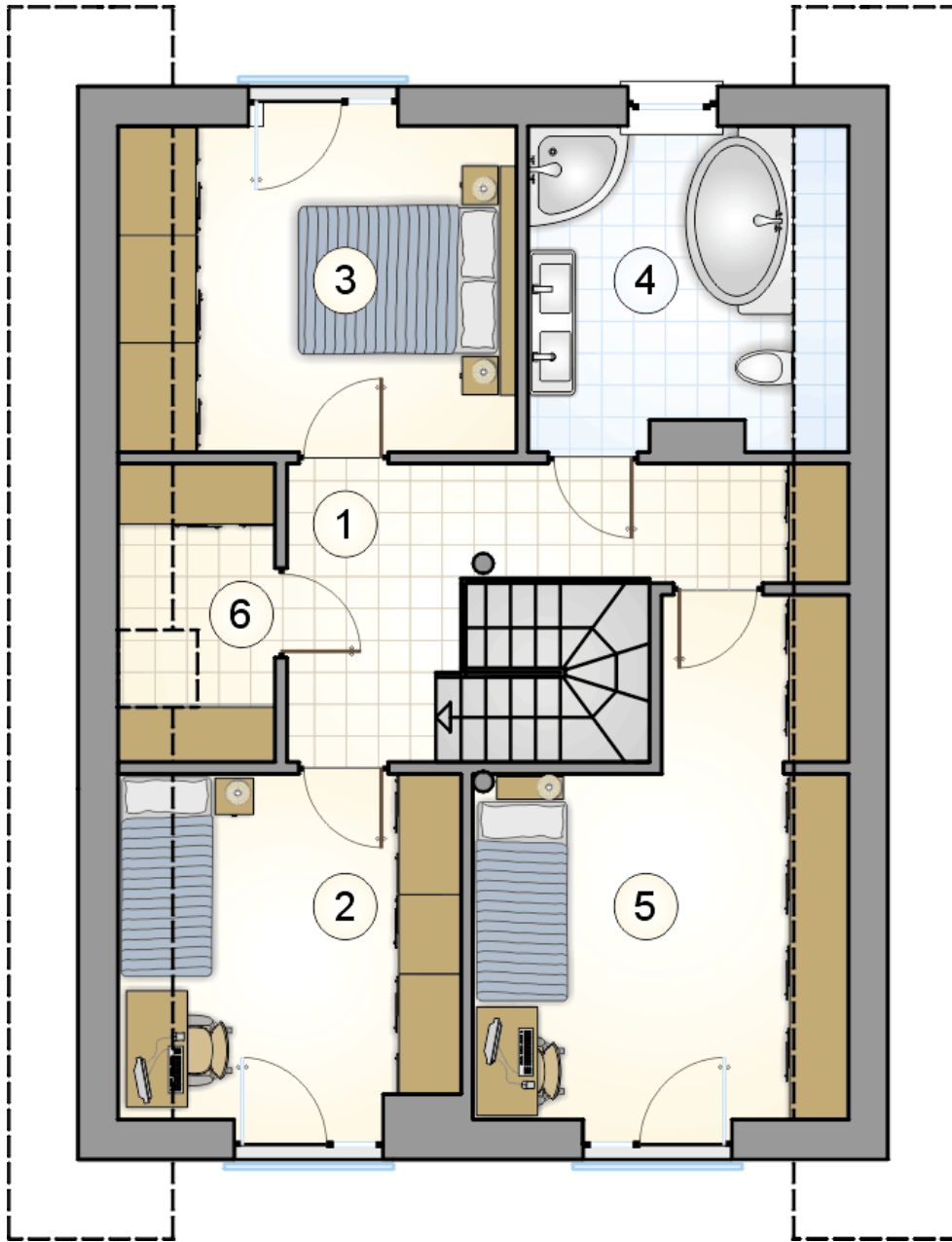


RZUT PARTERU [m²]

1	przedsiónek	11,10
2	pokój dzienny z jadalnią i komunikacją	35,80
3	kuchnia	6,50
4	kotłownia	7,80
5	łazienka	5,35
	razem	66,55



RZUT PARTERU		[m ²]
1	przedsiónek	11,10
2	pokój dzienny z jadalnią i komunikacją	35,80
3	kuchnia	6,50
4	kotłownia	7,80
5	łazienka	5,35
0	razem	66,55



RZUT PODDASZA

[m²]

1	hall z komunikacją	10,80
2	pokój	10,25
3	pokój	11,70
4	łazienka	8,80
5	sypialnia z garderobą	14,20
6	garderoba	3,45
0	razem	59,20