



# Bergamo IV

## 120,5 m<sup>2</sup>

Dom jednorodzinny, parterowy z poddaszem użytkowym, z dwuspadowym dachem

min. wymiary działki 14,15 x 18,8 m

pow. netto parteru	68,75 m <sup>2</sup>
pow. całkowita	176,05 m <sup>2</sup>
pow. zabudowy	88,00 m <sup>2</sup>
kubatura brutto	555,70 m <sup>3</sup>
wysokość budynku	8,04 m
kąt nachylenia dachu	35°
rodzaj stropu	gęstożebrowy
pow. dachu	144,60 m <sup>2</sup>

### TECHNOLOGIA

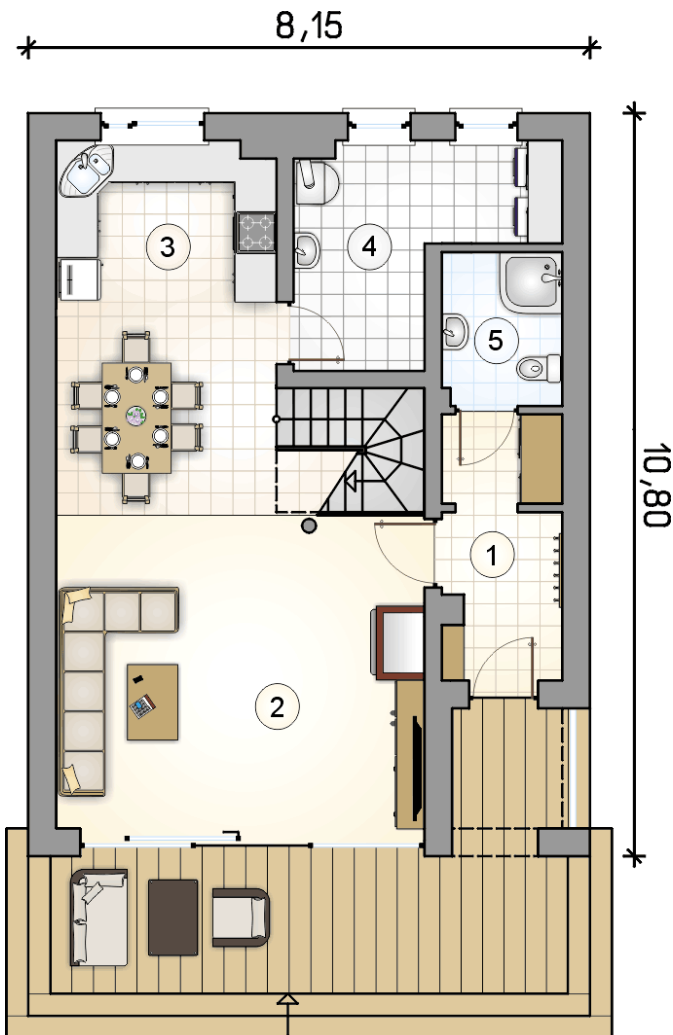
Technologia murowana: pustak ceramiczny gr. 25 cm + ocieplenie w systemie Termo Organika. Pokrycie dachu: dachówka. Drzwi zewnętrzne marki Hörmann.

Do tego projektu możesz wprowadzić zmiany, na które wyrazimy bezpłatną zgodę. Więcej na [www.studioatrium.pl](http://www.studioatrium.pl)

### KOSZTY BUDOWY

stan surowy	226 715 zł
roboty wykończeniowe	217 876 zł
instalacje	97 659 zł
koszt budowy	542 250 zł

Podane ceny są szacunkowymi cenami netto. Zapytaj o zestawienie materiałów naszego konsultanta na [www.studioatrium.pl](http://www.studioatrium.pl)



### RZUT PARTERU [m<sup>2</sup>]

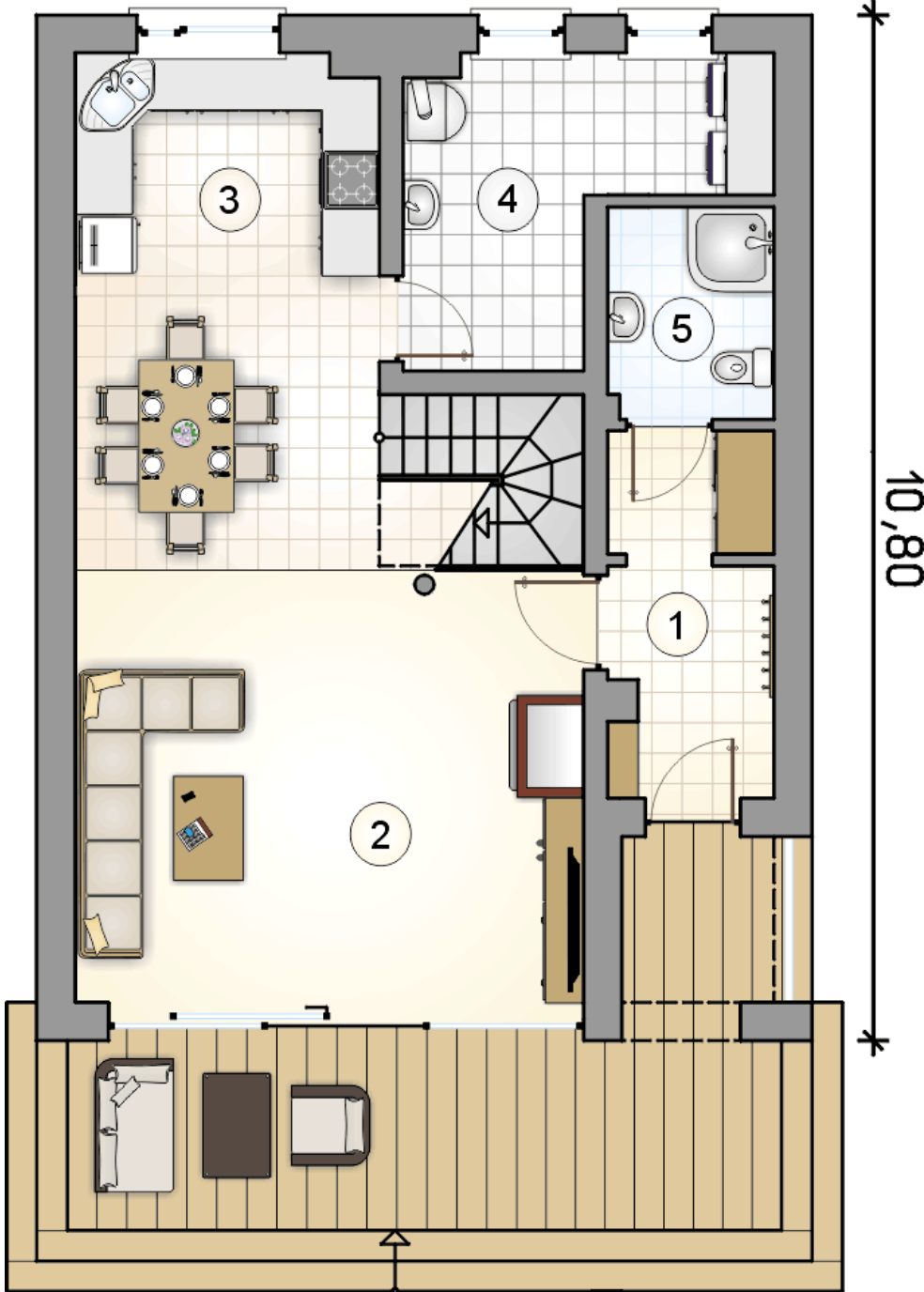
1	przedsiónek	6,30
2	pokój dzienny z jadalnią i komunikacją	36,90
3	kuchnia	7,25
4	kotłownia	9,00
5	łazienka	3,80
	<b>razem</b>	<b>63,25</b>

8,15

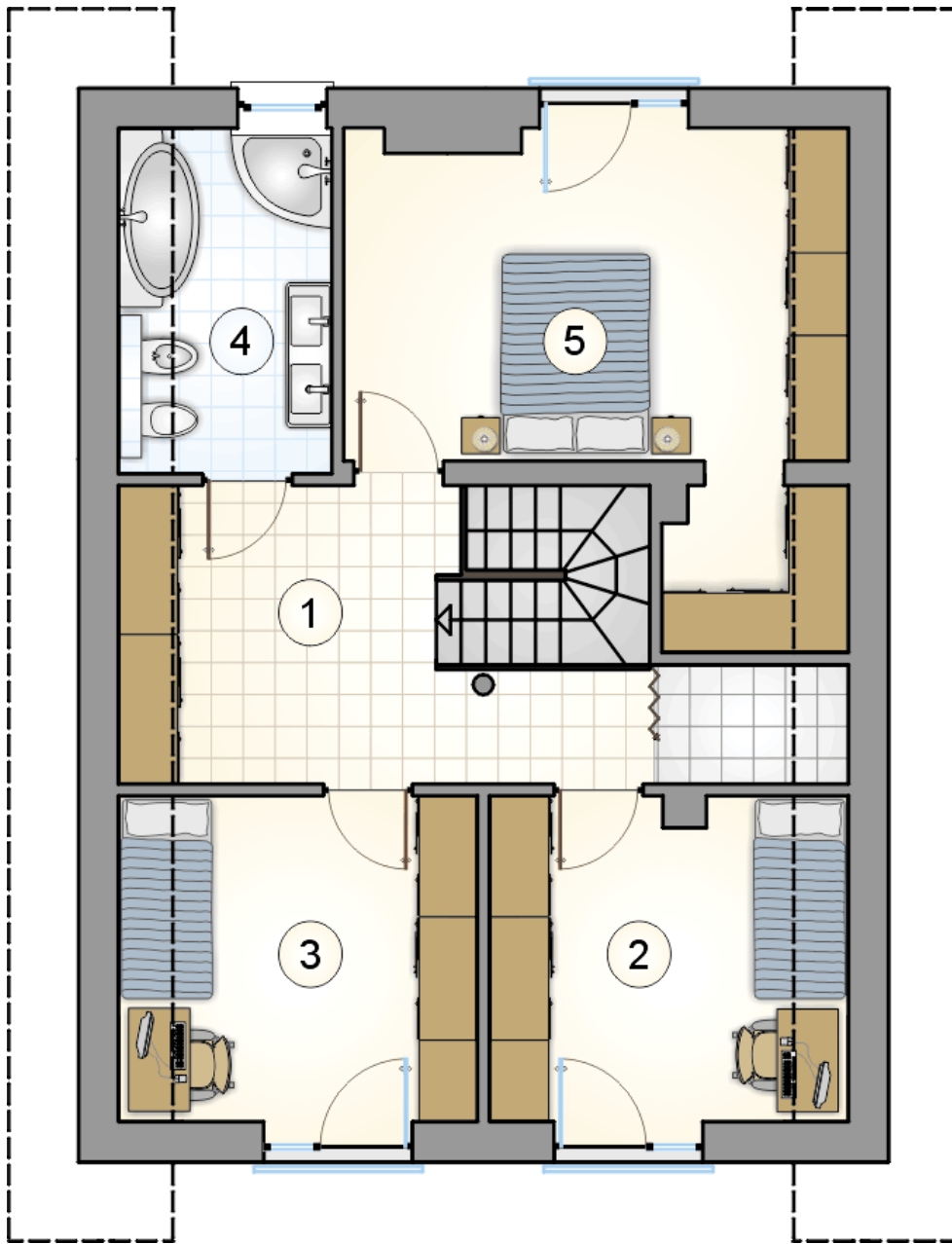
RZUT PARTERU

[m<sup>2</sup>]

1	przedsiónek	6,30
2	pokój dzienny z jadalnią i komunikacją	36,90
3	kuchnia	7,25
4	kotłownia	9,00
5	łazienka	3,80
0	<b>razem</b>	<b>63,25</b>



10,80



		[m <sup>2</sup> ]
1	hall z komunikacją	14,35
2	pokój	10,00
3	pokój	10,10
4	łazienka	5,65
5	sypialnia z garderobą	17,15
0	<b>razem</b>	<b>57,25</b>