



Bergamo IV

120,5 m²

Dom jednorodzinny, parterowy z poddaszem użytkowym, z dwuspadowym dachem

min. wymiary działki 14,15 x 18,8 m

pow. netto parteru	68,75 m ²
pow. całkowita	176,05 m ²
pow. zabudowy	88,00 m ²
kubatura brutto	555,70 m ³
wysokość budynku	8,04 m
kąt nachylenia dachu	35°
rodzaj stropu	gęstożebrowy
pow. dachu	144,60 m ²

TECHNOLOGIA

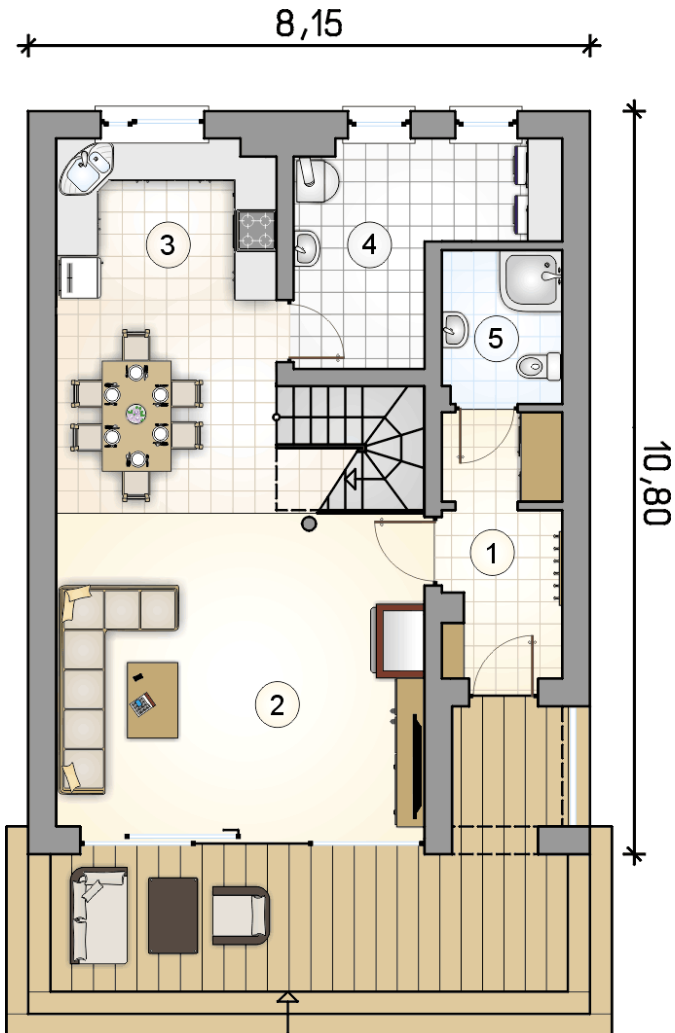
Technologia murowana: pustak ceramiczny gr. 25 cm + ocieplenie w systemie Termo Organika. Pokrycie dachu: dachówka. Drzwi zewnętrzne marki Hörmann.

Do tego projektu możesz wprowadzić zmiany, na które wyrazimy bezpłatną zgodę. Więcej na www.studioatrium.pl

KOSZTY BUDOWY

stan surowy	226 715 zł
roboty wykończeniowe	217 876 zł
instalacje	97 659 zł
koszt budowy	542 250 zł

Podane ceny są szacunkowymi cenami netto. Zapytaj o zestawienie materiałów naszego konsultanta na www.studioatrium.pl



RZUT PARTERU [m²]

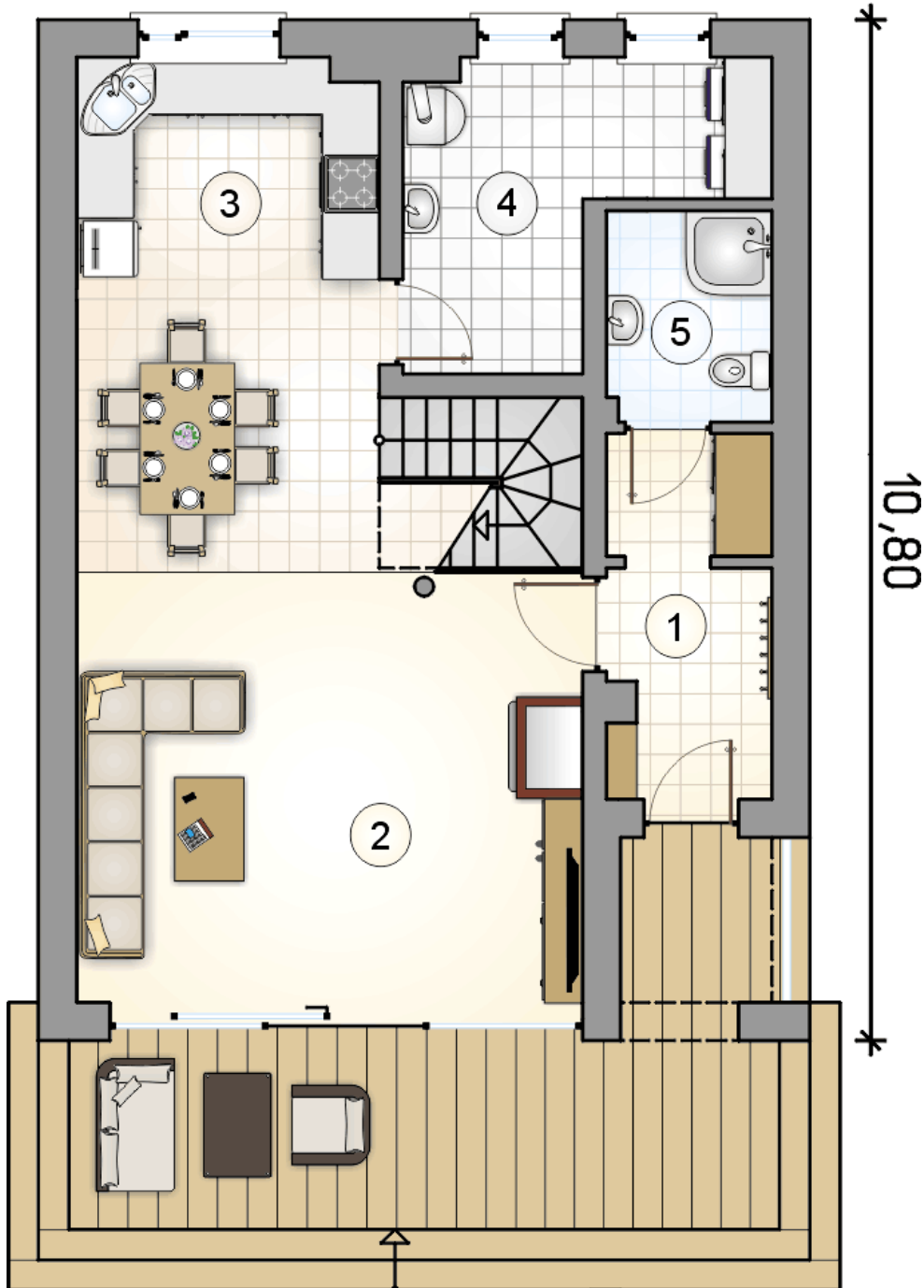
1	przedsiónek	6,30
2	pokój dzienny z jadalnią i komunikacją	36,90
3	kuchnia	7,25
4	kotłownia	9,00
5	łazienka	3,80
	razem	63,25

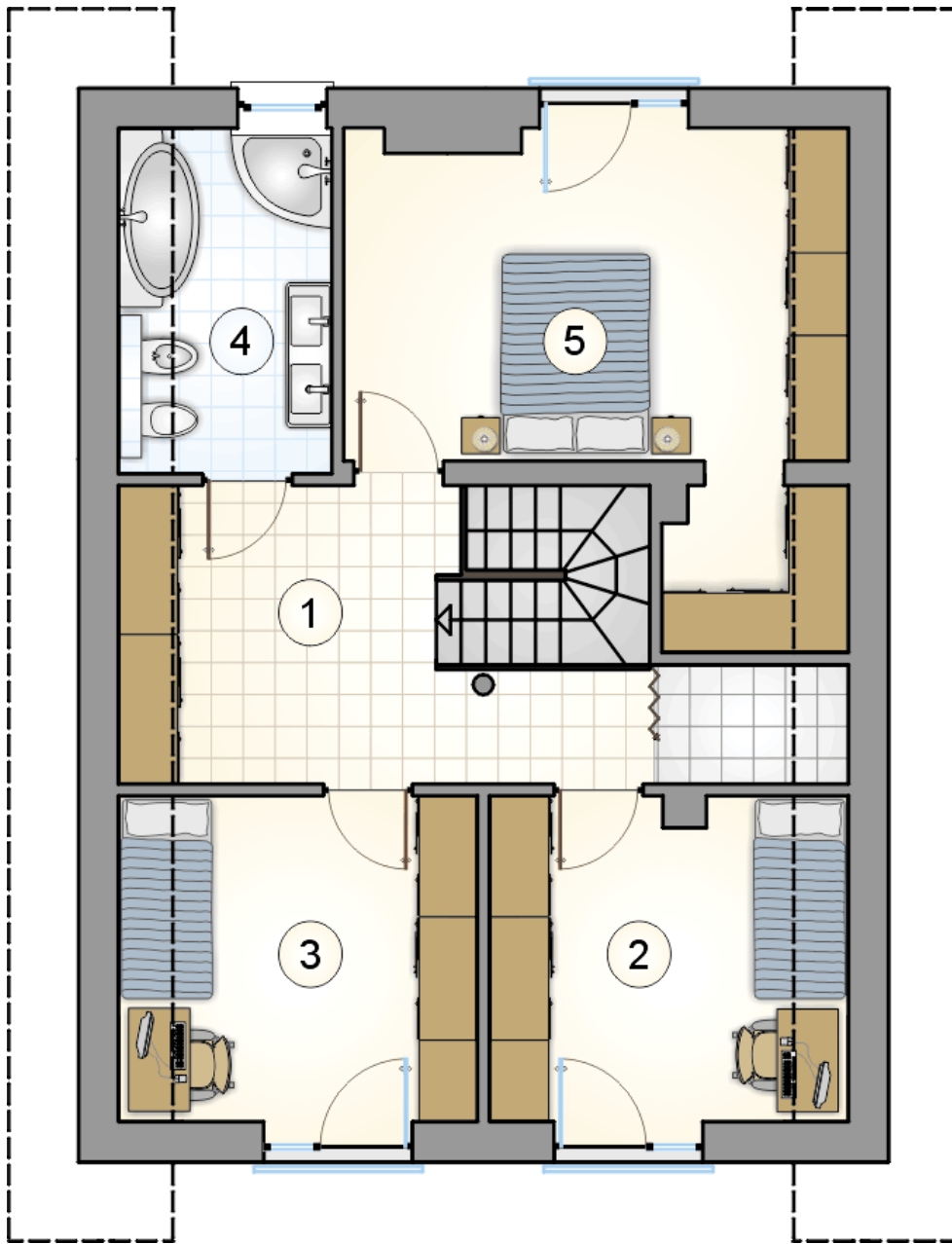
8,15

RZUT PARTERU

[m²]

1	przedsiónek	6,30
2	pokój dzienny z jadalnią i komunikacją	36,90
3	kuchnia	7,25
4	kotłownia	9,00
5	łazienka	3,80
0	razem	63,25





		[m ²]
1	hall z komunikacją	14,35
2	pokój	10,00
3	pokój	10,10
4	łazienka	5,65
5	sypialnia z garderobą	17,15
0	razem	57,25