



# Beskid

## 127,6 m<sup>2</sup>

Dom regionalny w stylu beskidzkim, parterowy z poddaszem użytkowym

min. wymiary działki 19,8 x 20,2 m

|                      |                       |
|----------------------|-----------------------|
| pow. netto parteru   | 88,05 m <sup>2</sup>  |
| pow. całkowita       | 201,80 m <sup>2</sup> |
| pow. zabudowy        | 115,65 m <sup>2</sup> |
| kubatura brutto      | 604,65 m <sup>3</sup> |
| wysokość budynku     | 7,55 m                |
| kąt nachylenia dachu | 40°                   |
| rodzaj stropu        | gęstożebrowy          |
| pow. dachu           | 220,90 m <sup>2</sup> |

### TECHNOLOGIA

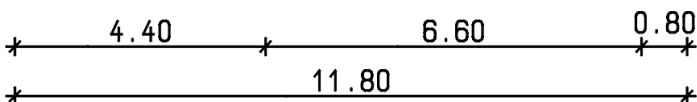
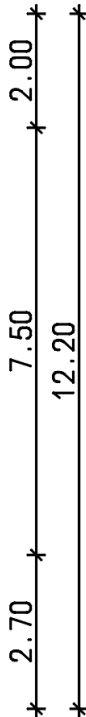
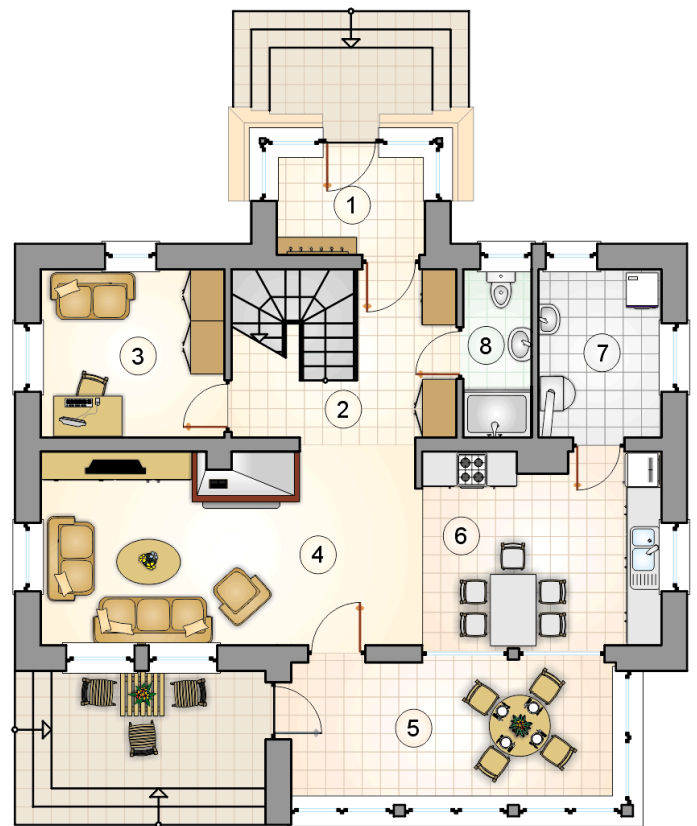
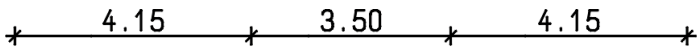
Technologia murowana: Pustak ceramiczny gr. 30 cm + ocieplenie w systemie Termo Organika. Pokrycie dachu dachówką cementową. Drzwi zewnętrzne marki Hörmann.

Do tego projektu możesz wprowadzić zmiany, na które wyrażymy bezpłatną zgodę. Więcej na [www.studioatrium.pl](http://www.studioatrium.pl)

### KOSZTY BUDOWY

|                      |            |
|----------------------|------------|
| stan surowy          | 240 073 zł |
| roboty wykończeniowe | 230 714 zł |
| instalacje           | 103 413 zł |
| koszt budowy         | 574 200 zł |

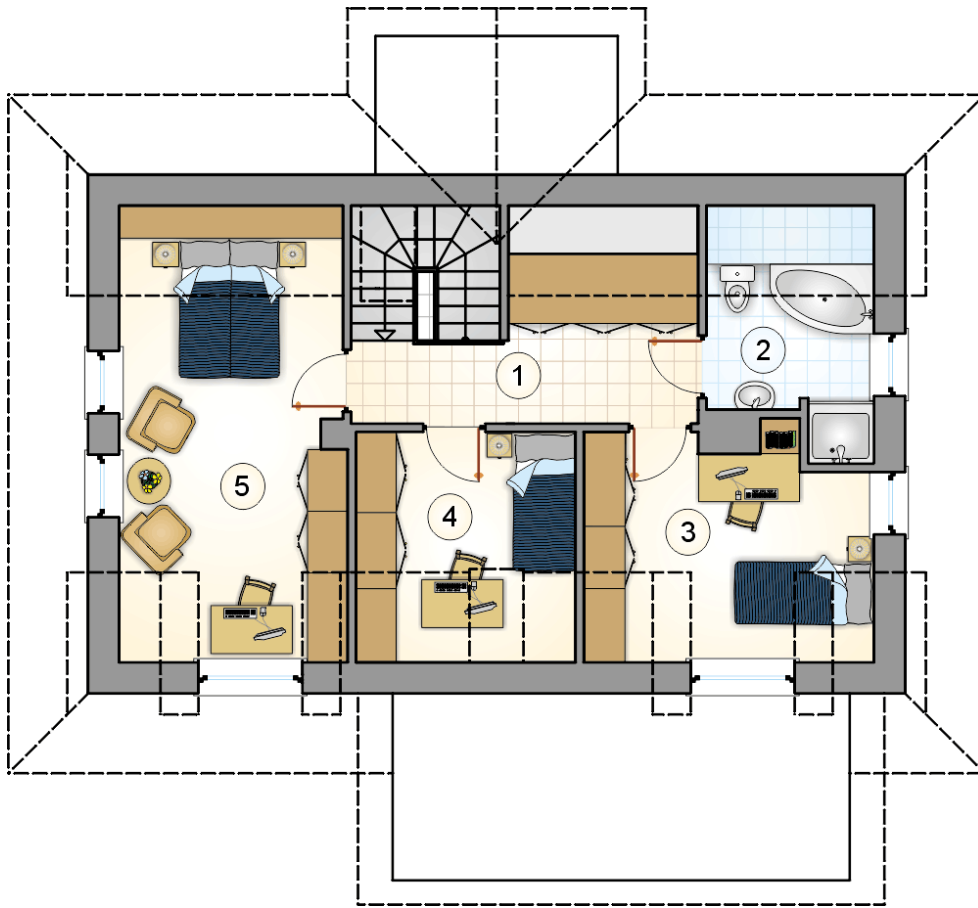
Podane ceny są szacunkowymi cenami netto. Zapytaj o zestawienie materiałów naszego konsultanta na [www.studioatrium.pl](http://www.studioatrium.pl)



### RZUT PARTERU

[m<sup>2</sup>]

|   |                    |              |
|---|--------------------|--------------|
| 1 | przedsiónek        | 4,55         |
| 2 | hall z komunikacją | 8,75         |
| 3 | pokój              | 9,55         |
| 4 | pokój dzienny      | 22,50        |
| 5 | jadalnia           | 13,70        |
| 6 | kuchnia            | 14,25        |
| 7 | kotłownia          | 6,35         |
| 8 | łazienka           | 3,55         |
|   | <b>razem</b>       | <b>83,20</b> |



RZUT PODDASZA

[m<sup>2</sup>]

|   |                    |              |
|---|--------------------|--------------|
| 1 | hall z komunikacją | 8,10         |
| 2 | łazienka           | 4,95         |
| 3 | pokój              | 9,60         |
| 4 | pokój              | 6,75         |
| 5 | pokój              | 15,00        |
|   | <b>razem</b>       | <b>44,40</b> |