



Beskid

127,6 m²

Dom regionalny w stylu beskidzkim, parterowy z poddaszem użytkowym

min. wymiary działki 19,8 x 20,2 m

pow. netto parteru	88,05 m ²
pow. całkowita	201,80 m ²
pow. zabudowy	115,65 m ²
kubatura brutto	604,65 m ³
wysokość budynku	7,55 m
kąt nachylenia dachu	40°
rodzaj stropu	gęstożebrowy
pow. dachu	220,90 m ²

TECHNOLOGIA

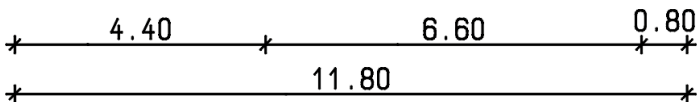
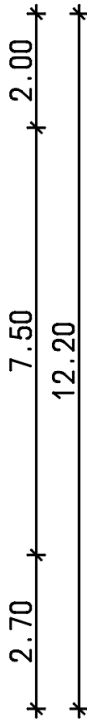
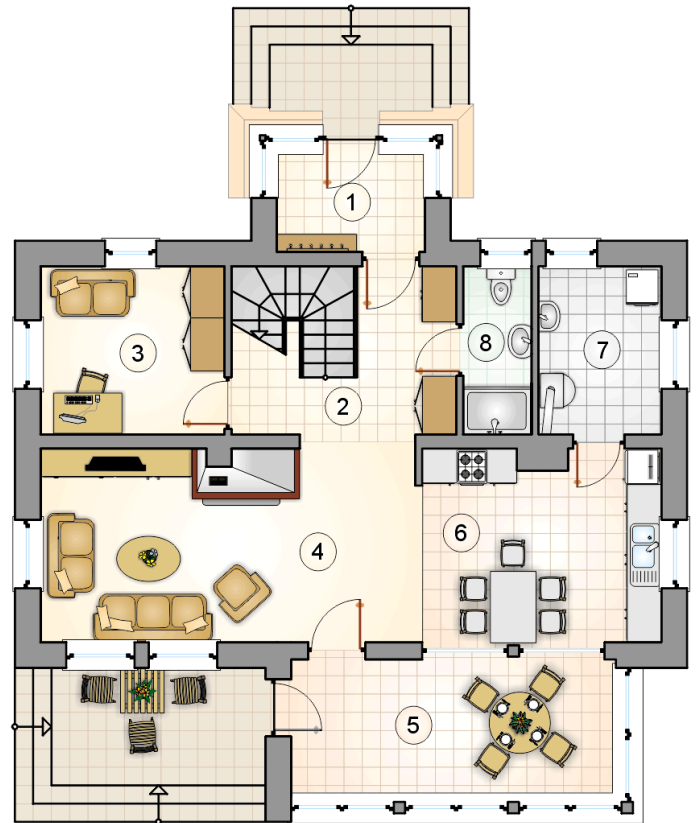
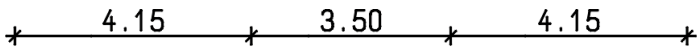
Technologia murowana: Pustak ceramiczny gr. 30 cm + ocieplenie w systemie Termo Organika. Pokrycie dachu dachówką cementową. Drzwi zewnętrzne marki Hörmann.

Do tego projektu możesz wprowadzić zmiany, na które wyrazimy bezpłatną zgodę. Więcej na www.studioatrium.pl

KOSZTY BUDOWY

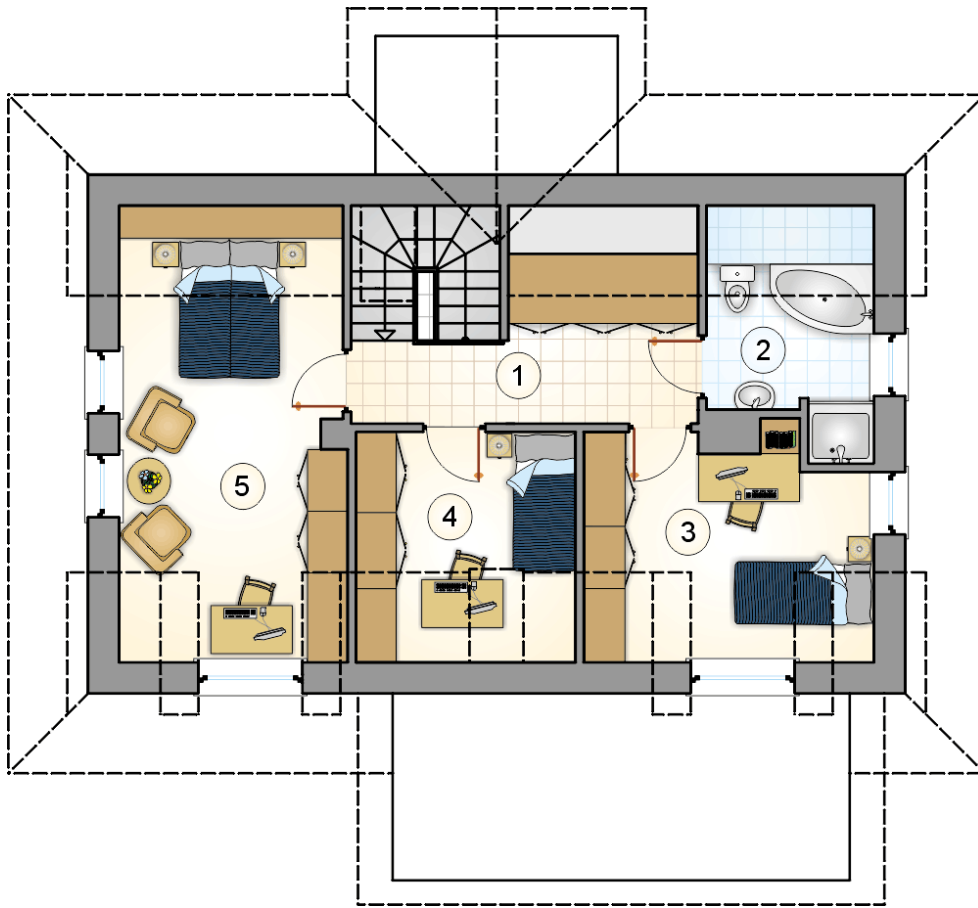
stan surowy	240 073 zł
roboty wykończeniowe	230 714 zł
instalacje	103 413 zł
koszt budowy	574 200 zł

Podane ceny są szacunkowymi cenami netto. Zapytaj o zestawienie materiałów naszego konsultanta na www.studioatrium.pl



RZUT PARTERU

	[m ²]
1 przedsionek	4,55
2 hall z komunikacją	8,75
3 pokój	9,55
4 pokój dzienny	22,50
5 jadalnia	13,70
6 kuchnia	14,25
7 kotłownia	6,35
8 łazienka	3,55
razem	83,20



RZUT PODDASZA

[m²]

1	hall z komunikacją	8,10
2	łazienka	4,95
3	pokój	9,60
4	pokój	6,75
5	pokój	15,00
	razem	44,40