



Beskid 127,6 m²

Dom regionalny w stylu beskidzkim, parterowy z poddaszem użytkowym

min. wymiary działki 19,8 x 20,2 m

| | |
|----------------------|-----------------------|
| pow. netto parteru | 88,05 m ² |
| pow. całkowita | 201,80 m ² |
| pow. zabudowy | 115,65 m ² |
| kubatura brutto | 604,65 m ³ |
| wysokość budynku | 7,55 m |
| kąt nachylenia dachu | 40° |
| rodzaj stropu | gęstożebrowy |
| pow. dachu | 220,90 m ² |

TECHNOLOGIA

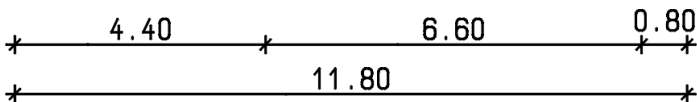
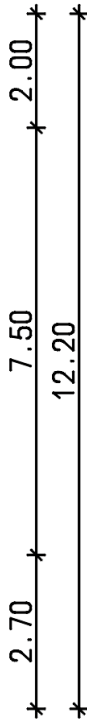
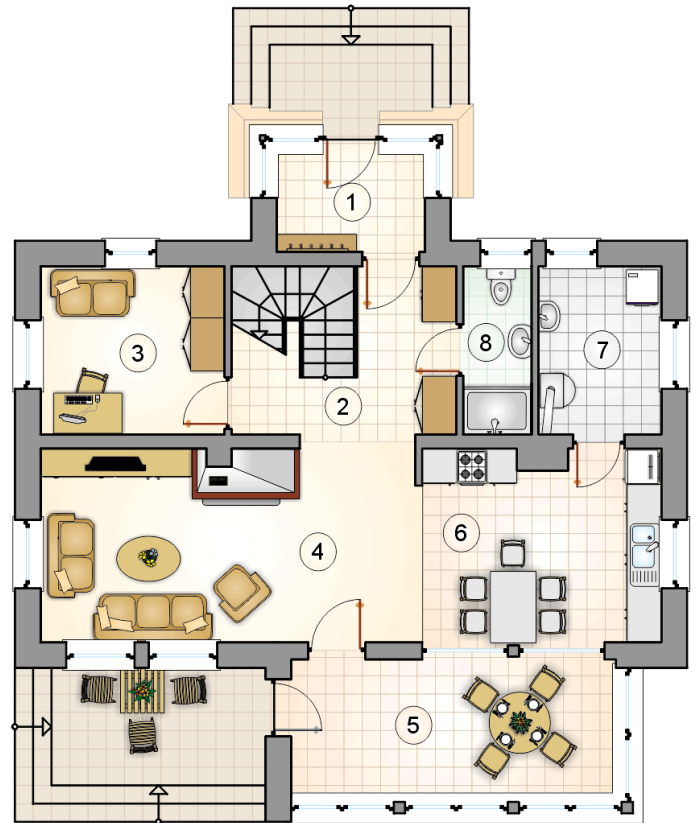
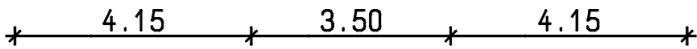
Technologia murowana: Pustak ceramiczny gr. 30 cm + ocieplenie w systemie Termo Organika. Pokrycie dachu dachówką cementową. Drzwi zewnętrzne marki Hörmann.

Do tego projektu możesz wprowadzić zmiany, na które wyrazimy bezpłatną zgodę. Więcej na www.studioatrium.pl

KOSZTY BUDOWY

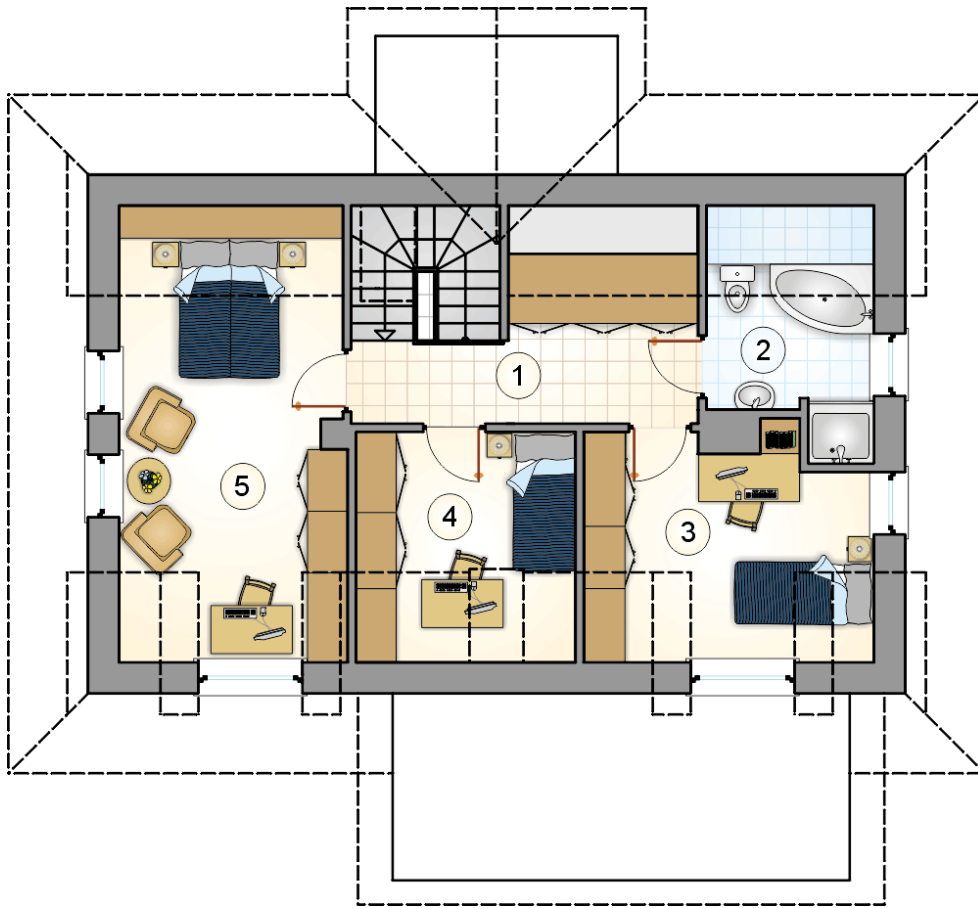
| | |
|----------------------|------------|
| stan surowy | 240 073 zł |
| roboty wykończeniowe | 230 714 zł |
| instalacje | 103 413 zł |
| koszt budowy | 574 200 zł |

Podane ceny są szacunkowymi cenami netto. Zapytaj o zestawienie materiałów naszego konsultanta na www.studioatrium.pl



RZUT PARTERU

| | [m ²] |
|----------------------|-------------------|
| 1 przedsionek | 4,55 |
| 2 hall z komunikacją | 8,75 |
| 3 pokój | 9,55 |
| 4 pokój dzienny | 22,50 |
| 5 jadalnia | 13,70 |
| 6 kuchnia | 14,25 |
| 7 kotłownia | 6,35 |
| 8 łazienka | 3,55 |
| razem | 83,20 |



RZUT PODDASZA

[m²]

| | | |
|---|--------------------|--------------|
| 1 | hall z komunikacją | 8,10 |
| 2 | łazienka | 4,95 |
| 3 | pokój | 9,60 |
| 4 | pokój | 6,75 |
| 5 | pokój | 15,00 |
| | razem | 44,40 |