



# Beskid 127,6 m<sup>2</sup>

Dom regionalny w stylu beskidzkim, parterowy z poddaszem użytkowym

min. wymiary działki 19,8 x 20,2 m

pow. netto parteru	88,05 m <sup>2</sup>
pow. całkowita	201,80 m <sup>2</sup>
pow. zabudowy	115,65 m <sup>2</sup>
kubatura brutto	604,65 m <sup>3</sup>
wysokość budynku	7,55 m
kąt nachylenia dachu	40°
rodzaj stropu	gęstożebrowy
pow. dachu	220,90 m <sup>2</sup>

## TECHNOLOGIA

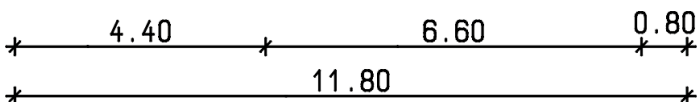
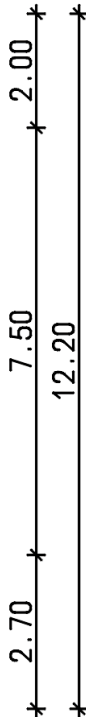
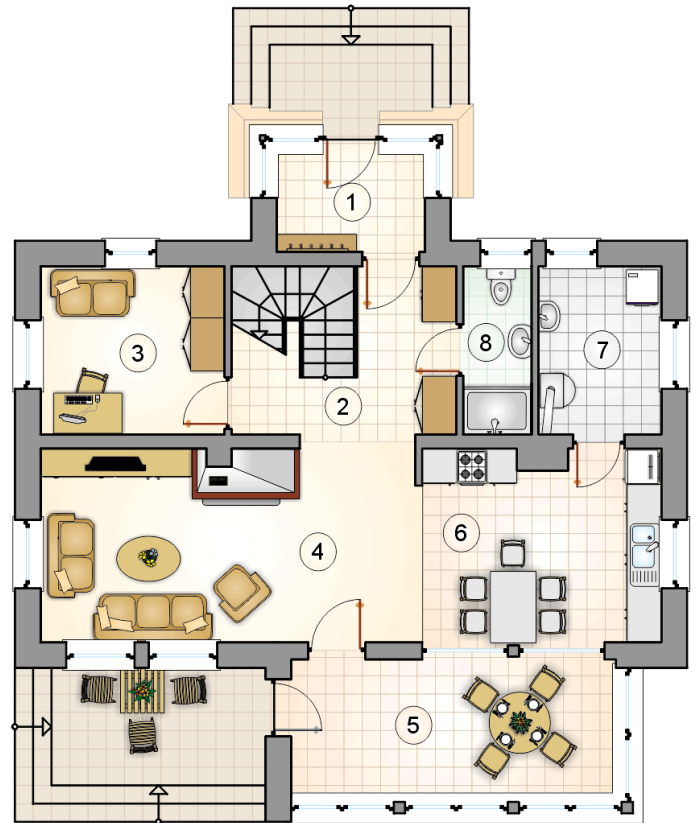
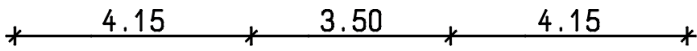
Technologia murowana: Pustak ceramiczny gr. 30 cm + ocieplenie w systemie Termo Organika. Pokrycie dachu dachówką cementową. Drzwi zewnętrzne marki Hörmann.

Do tego projektu możesz wprowadzić zmiany, na które wyrazimy bezpłatną zgodę. Więcej na [www.studioatrium.pl](http://www.studioatrium.pl)

## KOSZTY BUDOWY

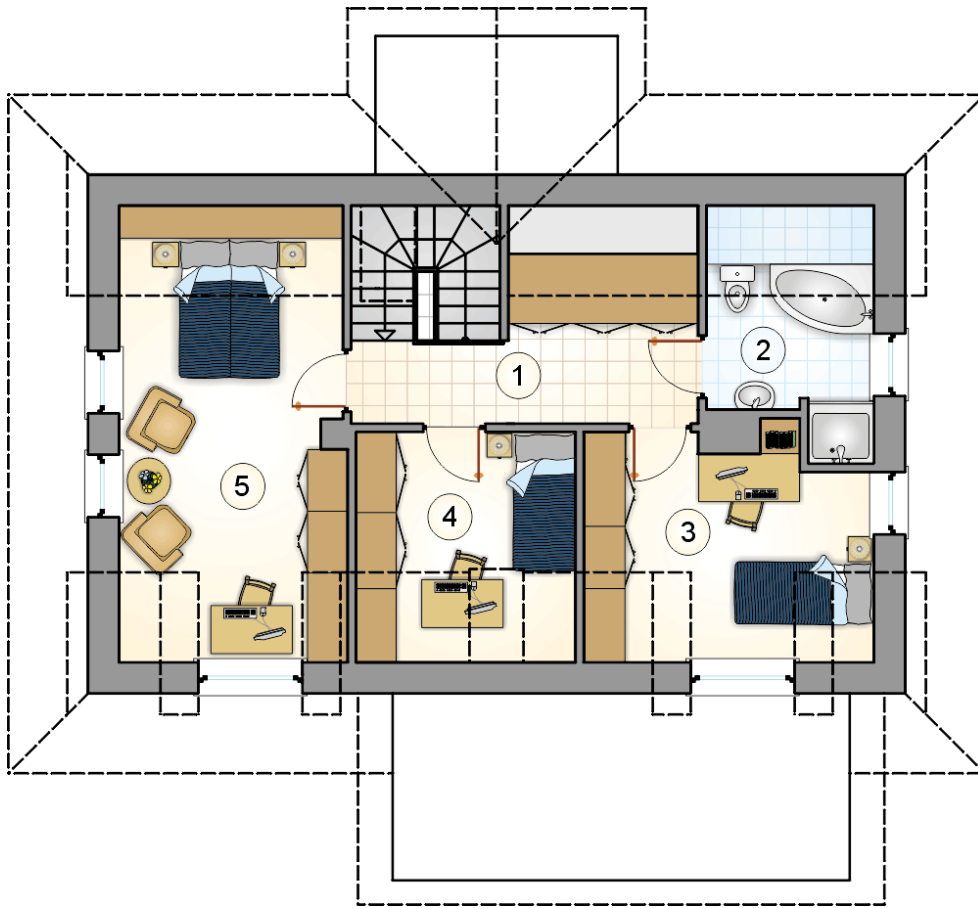
stan surowy	240 073 zł
roboty wykończeniowe	230 714 zł
instalacje	103 413 zł
koszt budowy	574 200 zł

Podane ceny są szacunkowymi cenami netto. Zapytaj o zestawienie materiałów naszego konsultanta na [www.studioatrium.pl](http://www.studioatrium.pl)



## RZUT PARTERU [m<sup>2</sup>]

1	przedsiónek	4,55
2	hall z komunikacją	8,75
3	pokój	9,55
4	pokój dzienny	22,50
5	jadalnia	13,70
6	kuchnia	14,25
7	kotłownia	6,35
8	łazienka	3,55
	<b>razem</b>	<b>83,20</b>



RZUT PODDASZA

[m<sup>2</sup>]

1	hall z komunikacją	8,10
2	łazienka	4,95
3	pokój	9,60
4	pokój	6,75
5	pokój	15,00
	<b>razem</b>	<b>44,40</b>