



Best House

147,6 m²

plus garaż 26,45 m²

Parterowy dom z poddaszem użytkowym i garażem, oryginalną lukarną z balkonem nad wejściem, z 4 sypialniami i niezadaszonym tarasem

min. wymiary działki 19,8 x 19,45 m

pow. netto parteru	104,75 m ²
pow. całkowita	256,30 m ²
pow. zabudowy	128,45 m ²
kubatura brutto	821,05 m ³
wysokość budynku	8,89 m
kąt nachylenia dachu	40°
rodzaj stropu	gęstożebrowy
pow. dachu	220,00 m ²



TECHNOLOGIA

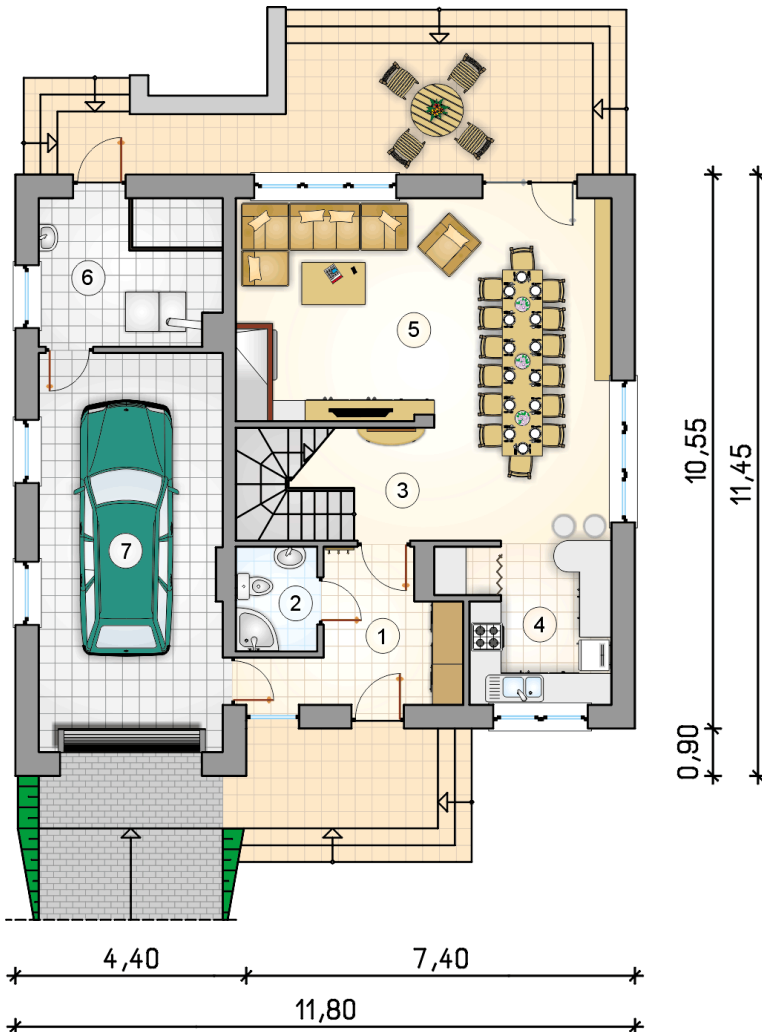
Technologia murowana: Pustak ceramiczny gr. 30 cm + ocieplenie w systemie Termo Organika. Pokrycie dachu dachówką cementową. Brama garażowa i drzwi zewnętrzne marki Hörmann.

Do tego projektu możesz wprowadzić zmiany, na które wyrazimy bezpłatną zgodę. Więcej na www.studioatrium.pl

KOSZTY BUDOWY

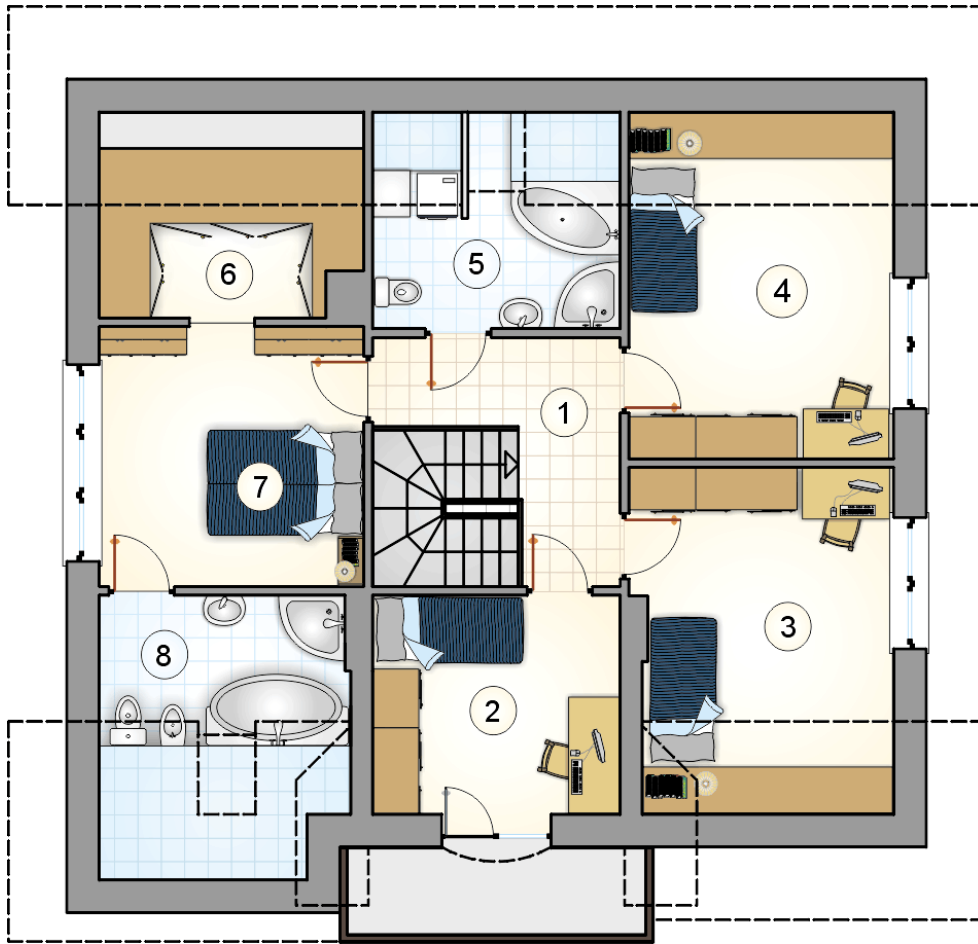
stan surowy	302 031 zł
roboty wykończeniowe	290 256 zł
instalacje	130 102 zł
koszt budowy	722 390 zł

Podane ceny są szacunkowymi cenami netto. Zapytaj o zestawienie materiałów naszego konsultanta na www.studioatrium.pl



RZUT PARTERU

	[m ²]
1 przedsiónek	8,55
2 łazienka	3,10
3 hall z komunikacją	4,55
4 kuchnia	8,80
5 pokój dzienny z jadalnią	38,50
6 kotłownia	9,65
razem	73,15
7 garaż	26,45



RZUT PODDASZA

[m²]

1	hall z komunikacją	7,35
2	pokój	10,00
3	pokój	12,70
4	pokój	13,10
5	łazienka	6,20
6	wnęka garderobiana	5,80
7	pokój	13,00
8	łazienka	6,30
razem		74,45