



# Best House

## 147,6 m<sup>2</sup>

plus garaż 26,45 m<sup>2</sup>

Parterowy dom z poddaszem użytkowym i garażem, oryginalną lukarną z balkonem nad wejściem, z 4 sypialniami i niezadaszonym tarasem

min. wymiary działki 19,8 x 19,45 m

pow. netto parteru	104,75 m <sup>2</sup>
pow. całkowita	256,30 m <sup>2</sup>
pow. zabudowy	128,45 m <sup>2</sup>
kubatura brutto	821,05 m <sup>3</sup>
wysokość budynku	8,89 m
kąt nachylenia dachu	40°
rodzaj stropu	gęstożebrowy
pow. dachu	220,00 m <sup>2</sup>



### TECHNOLOGIA

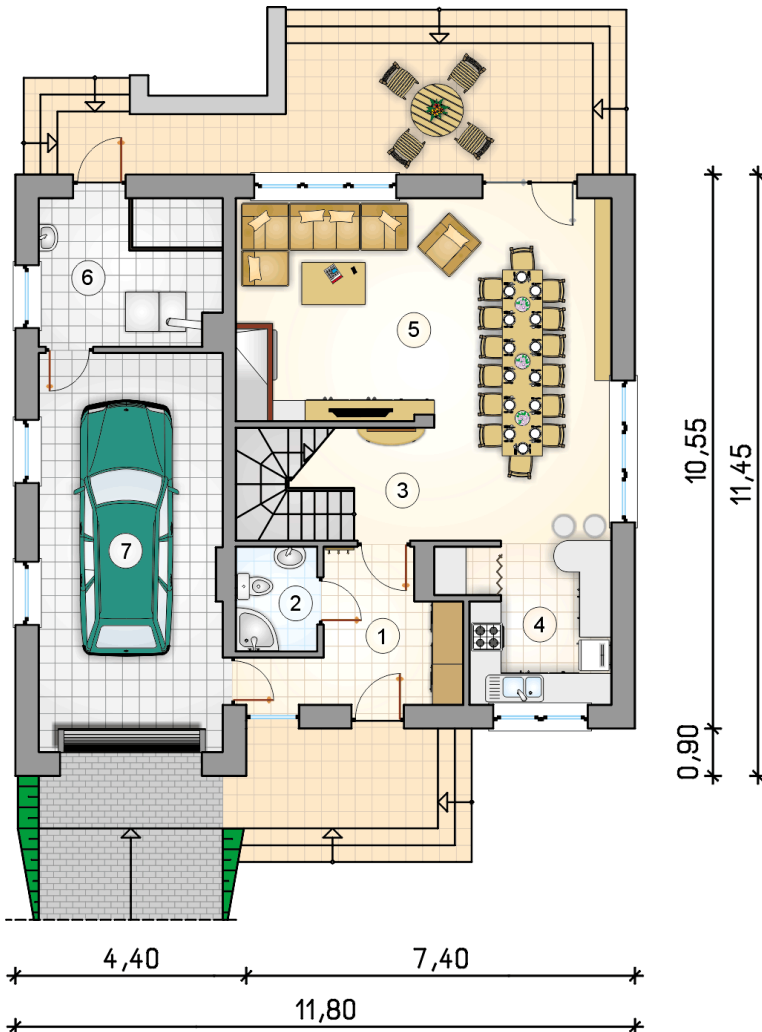
Technologia murowana: Pustak ceramiczny gr. 30 cm + ocieplenie w systemie Termo Organika. Pokrycie dachu dachówką cementową. Brama garażowa i drzwi zewnętrzne marki Hörmann.

Do tego projektu możesz wprowadzić zmiany, na które wyrazimy bezpłatną zgodę. Więcej na [www.studioatrium.pl](http://www.studioatrium.pl)

### KOSZTY BUDOWY

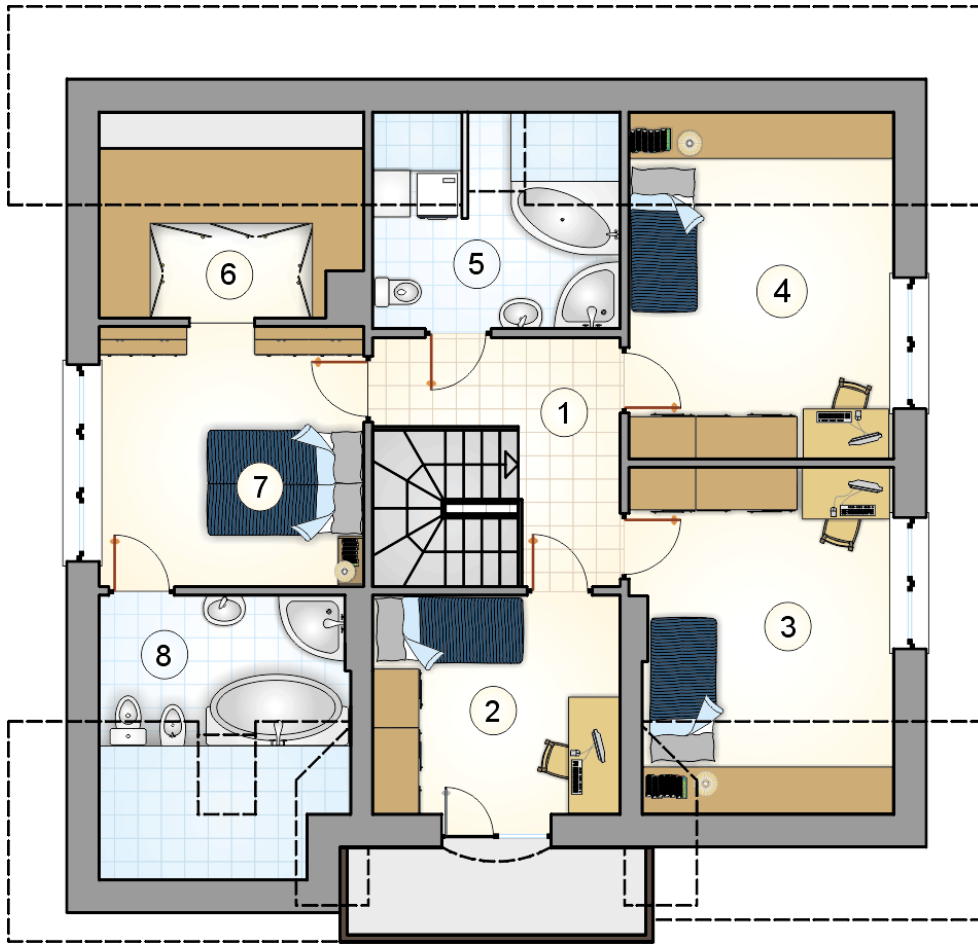
stan surowy	302 031 zł
roboty wykończeniowe	290 256 zł
instalacje	130 102 zł
koszt budowy	722 390 zł

Podane ceny są szacunkowymi cenami netto. Zapytaj o zestawienie materiałów naszego konsultanta na [www.studioatrium.pl](http://www.studioatrium.pl)



### RZUT PARTERU

	[m <sup>2</sup> ]
1 przedsionek	8,55
2 łazienka	3,10
3 hall z komunikacją	4,55
4 kuchnia	8,80
5 pokój dzienny z jadalnią	38,50
6 kotłownia	9,65
<b>razem</b>	<b>73,15</b>
7 garaż	26,45



RZUT PODDASZA

[m<sup>2</sup>]

1	hall z komunikacją	7,35
2	pokój	10,00
3	pokój	12,70
4	pokój	13,10
5	łazienka	6,20
6	wnęka garderobiana	5,80
7	pokój	13,00
8	łazienka	6,30
<b>razem</b>		<b>74,45</b>