



## Best House

# 147,6 m<sup>2</sup>

plus garaż 26,45 m<sup>2</sup>

Parterowy dom z poddaszem użytkowym i garażem, oryginalną lukarną z balkonem nad wejściem, z 4 sypialniami i niezadaszonym tarasem

min. wymiary działki 19,8 x 19,45 m

|                      |                       |
|----------------------|-----------------------|
| pow. netto parteru   | 104,75 m <sup>2</sup> |
| pow. całkowita       | 256,30 m <sup>2</sup> |
| pow. zabudowy        | 128,45 m <sup>2</sup> |
| kubatura brutto      | 821,05 m <sup>3</sup> |
| wysokość budynku     | 8,89 m                |
| kąt nachylenia dachu | 40°                   |
| rodzaj stropu        | gęstożebrowy          |
| pow. dachu           | 220,00 m <sup>2</sup> |



### TECHNOLOGIA

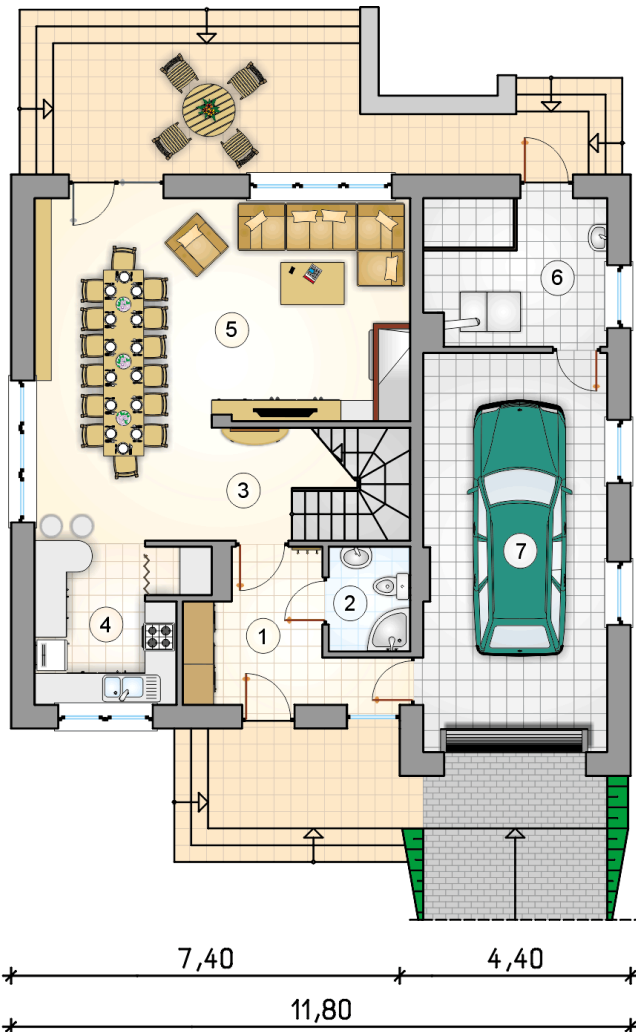
Technologia murowana: Pustak ceramiczny gr. 30 cm + ocieplenie w systemie Termo Organika. Pokrycie dachu dachówką cementową. Brama garażowa i drzwi zewnętrzne marki Hörmann.

Do tego projektu możesz wprowadzić zmiany, na które wyrazimy bezpłatną zgodę. Więcej na [www.studioatrium.pl](http://www.studioatrium.pl)

### KOSZTY BUDOWY

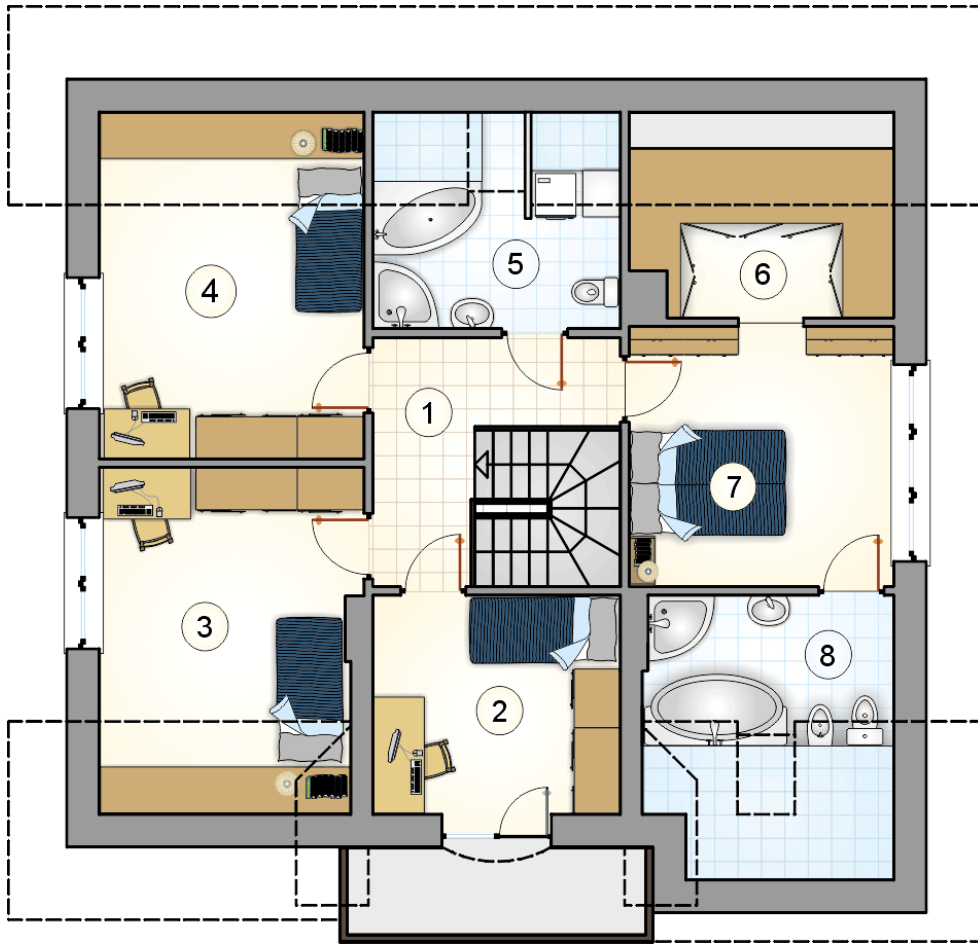
|                      |            |
|----------------------|------------|
| stan surowy          | 302 031 zł |
| roboty wykończeniowe | 290 256 zł |
| instalacje           | 130 102 zł |
| koszt budowy         | 722 390 zł |

Podane ceny są szacunkowymi cenami netto. Zapytaj o zestawienie materiałów naszego konsultanta na [www.studioatrium.pl](http://www.studioatrium.pl)



### RZUT PARTERU [m<sup>2</sup>]

|              |                          |              |
|--------------|--------------------------|--------------|
| 1            | przedsiónek              | 8,55         |
| 2            | łazienka                 | 3,10         |
| 3            | hall z komunikacją       | 4,55         |
| 4            | kuchnia                  | 8,80         |
| 5            | pokój dzienny z jadalnią | 38,50        |
| 6            | kotłownia                | 9,65         |
| <b>razem</b> |                          | <b>73,15</b> |
| 7            | garaż                    | 26,45        |



RZUT PODDASZA

[m<sup>2</sup>]

|   |                    |              |
|---|--------------------|--------------|
| 1 | hall z komunikacją | 7,35         |
| 2 | pokój              | 10,00        |
| 3 | pokój              | 12,70        |
| 4 | pokój              | 13,10        |
| 5 | łazienka           | 6,20         |
| 6 | wnęka garderobiana | 5,80         |
| 7 | pokój              | 13,00        |
| 8 | łazienka           | 6,30         |
|   | <b>razem</b>       | <b>74,45</b> |