



Best House

147,6 m²

plus garaż 26,45 m²

Parterowy dom z poddaszem użytkowym i garażem, oryginalną lukarną z balkonem nad wejściem, z 4 sypialniami i niezadaszonym tarasem

min. wymiary działki 19,8 x 19,45 m

| | |
|----------------------|-----------------------|
| pow. netto parteru | 104,75 m ² |
| pow. całkowita | 256,30 m ² |
| pow. zabudowy | 128,45 m ² |
| kubatura brutto | 821,05 m ³ |
| wysokość budynku | 8,89 m |
| kąt nachylenia dachu | 40° |
| rodzaj stropu | gęstożebrowy |
| pow. dachu | 220,00 m ² |



TECHNOLOGIA

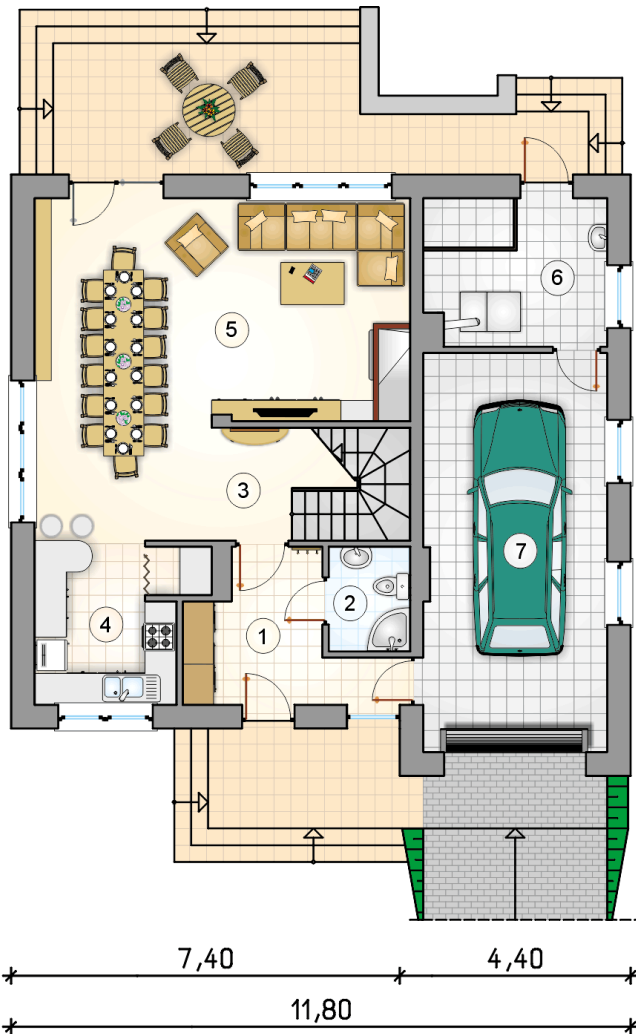
Technologia murowana: Pustak ceramiczny gr. 30 cm + ocieplenie w systemie Termo Organika. Pokrycie dachu dachówką cementową. Brama garażowa i drzwi zewnętrzne marki Hörmann.

Do tego projektu możesz wprowadzić zmiany, na które wyrazimy bezpłatną zgodę. Więcej na www.studioatrium.pl

KOSZTY BUDOWY

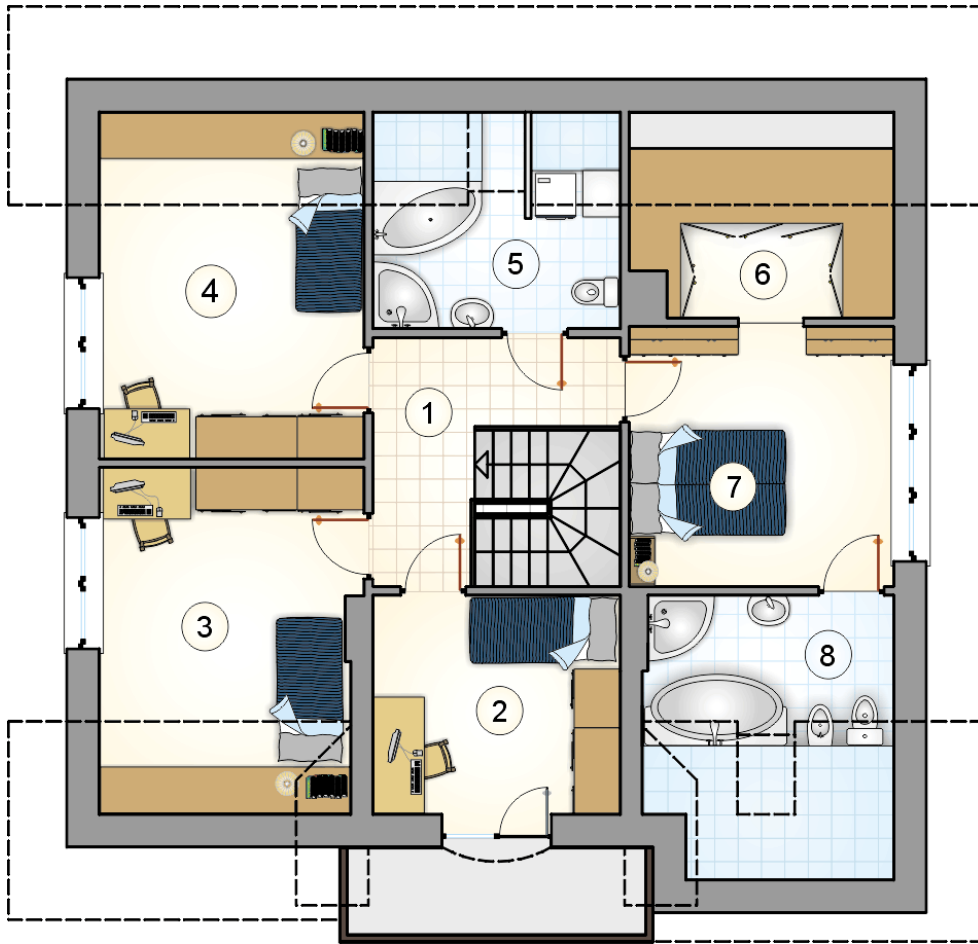
| | |
|----------------------|------------|
| stan surowy | 302 031 zł |
| roboty wykończeniowe | 290 256 zł |
| instalacje | 130 102 zł |
| koszt budowy | 722 390 zł |

Podane ceny są szacunkowymi cenami netto. Zapytaj o zestawienie materiałów naszego konsultanta na www.studioatrium.pl



RZUT PARTERU [m²]

| | | |
|--------------|--------------------------|--------------|
| 1 | przedsiónek | 8,55 |
| 2 | łazienka | 3,10 |
| 3 | hall z komunikacją | 4,55 |
| 4 | kuchnia | 8,80 |
| 5 | pokój dzienny z jadalnią | 38,50 |
| 6 | kotłownia | 9,65 |
| razem | | 73,15 |
| 7 | garaż | 26,45 |



RZUT PODDASZA

[m²]

| | | |
|---|--------------------|--------------|
| 1 | hall z komunikacją | 7,35 |
| 2 | pokój | 10,00 |
| 3 | pokój | 12,70 |
| 4 | pokój | 13,10 |
| 5 | łazienka | 6,20 |
| 6 | wnęka garderobiana | 5,80 |
| 7 | pokój | 13,00 |
| 8 | łazienka | 6,30 |
| | razem | 74,45 |