



# Beta

## 134,35 m<sup>2</sup>

plus garaż 43,05 m<sup>2</sup>

Piętrowy dom z płaskim dachem w modernistycznej odsłonie, oryginalny ryzalit z boku budynku i wykusz nad wejściem, narożny taras, 2-stanowiskowy garaż

min. wymiary działki 23,6 x 18,55 m

pow. netto parteru	118,70 m <sup>2</sup>
pow. całkowita	243,40 m <sup>2</sup>
pow. zabudowy	144,80 m <sup>2</sup>
kubatura brutto	802,00 m <sup>3</sup>
wysokość budynku	7,19 m
kąt nachylenia dachu	0°
rodzaj stropu	gęstożebrowy
pow. dachu	124,20 m <sup>2</sup>



### TECHNOLOGIA

Pustak ceramiczny gr. 30 cm + ocieplenie w systemie Termo Organika. Pokrycie dachu - papa termozgrzewalna, ew. membrana dachowa. Brama garażowa i drzwi zewnętrzne marki Hörmann.

Do tego projektu możesz wprowadzić zmiany, na które wyrazimy bezpłatną zgodę. Więcej na [www.studioatrium.pl](http://www.studioatrium.pl)

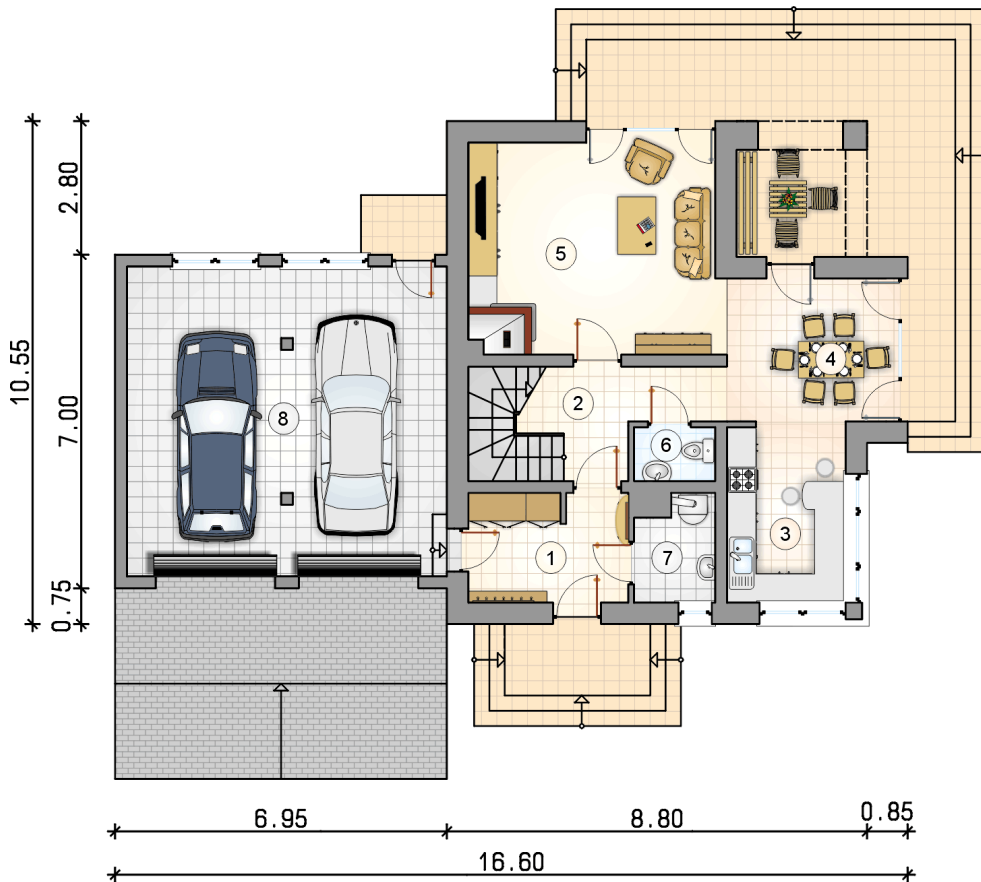
### KOSZTY BUDOWY

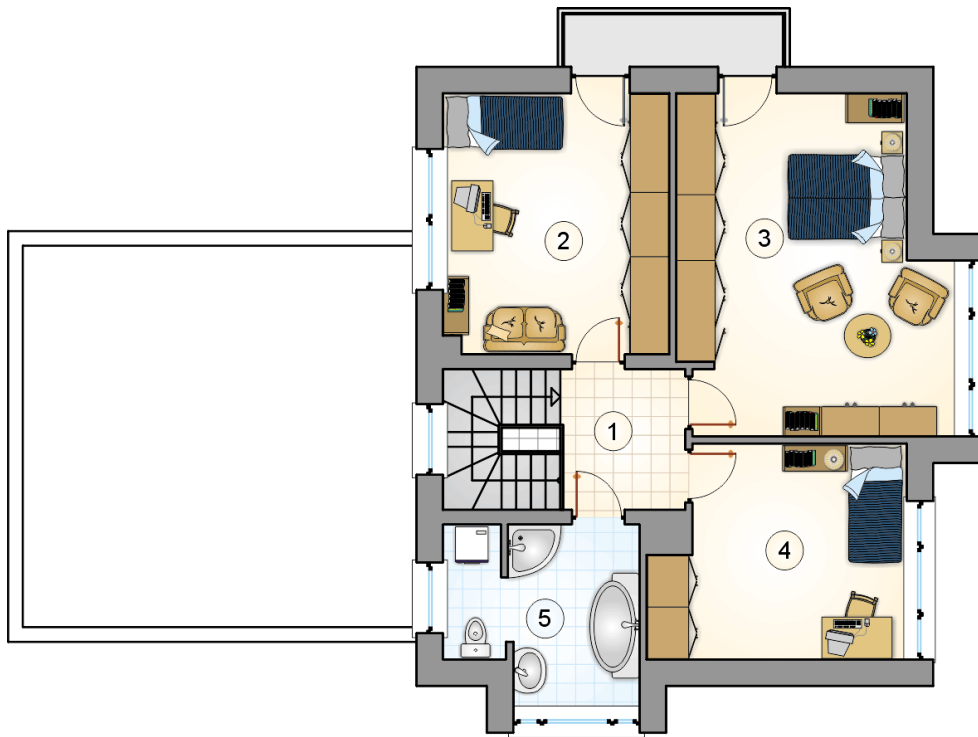
stan surowy	292 371 zł
roboty wykończeniowe	280 973 zł
instalacje	125 941 zł
koszt budowy	699 285 zł

Podane ceny są szacunkowymi cenami netto. Zapytaj o zestawienie materiałów naszego konsultanta na [www.studioatrium.pl](http://www.studioatrium.pl)

### RZUT PARTERU

	[m <sup>2</sup> ]
1 przedsionek	7,65
2 hall z komunikacją	7,15
3 kuchnia	9,25
4 jadalnia	10,45
5 pokój dzienny	23,10
6 w.c.	1,90
7 kotłownia	3,50
<b>razem</b>	<b>63,00</b>
8 garaż	43,05





RZUT PIĘTRA

[m<sup>2</sup>]

1	hall z komunikacją	5,10
2	pokój	17,05
3	pokój	25,10
4	pokój	14,80
5	łazienka	9,30
	<b>razem</b>	<b>71,35</b>