



Beta

134,35 m²

plus garaż 43,05 m²

Piętrowy dom z płaskim dachem w modernistycznej odsłonie, oryginalny ryzalit z boku budynku i wykusz nad wejściem, narożny taras, 2-stanowiskowy garaż

min. wymiary działki 23,6 x 18,55 m

pow. netto parteru	118,70 m ²
pow. całkowita	243,40 m ²
pow. zabudowy	144,80 m ²
kubatura brutto	802,00 m ³
wysokość budynku	7,19 m
kąt nachylenia dachu	0°
rodzaj stropu	gęstożebrowy
pow. dachu	124,20 m ²



TECHNOLOGIA

Pustak ceramiczny gr. 30 cm + ocieplenie w systemie Termo Organika. Pokrycie dachu - papa termozgrzewalna, ew. membrana dachowa. Brama garażowa i drzwi zewnętrzne marki Hörmann.

Do tego projektu możesz wprowadzić zmiany, na które wyrazimy bezpłatną zgodę. Więcej na www.studioatrium.pl

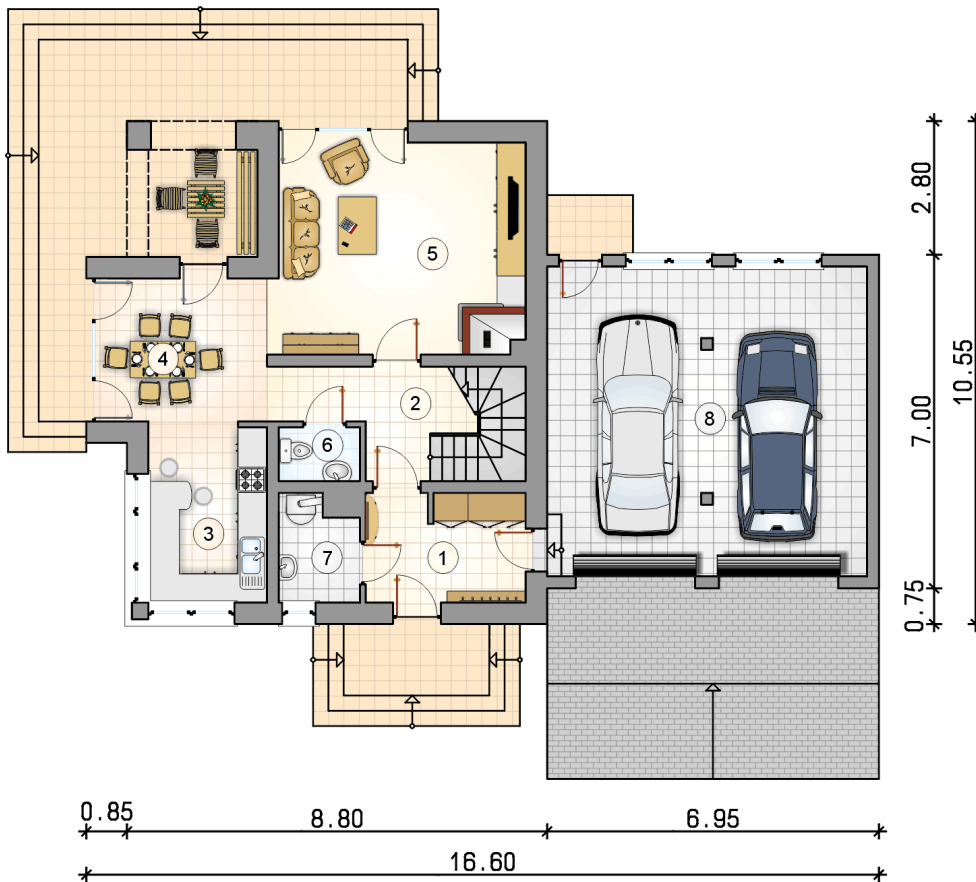
KOSZTY BUDOWY

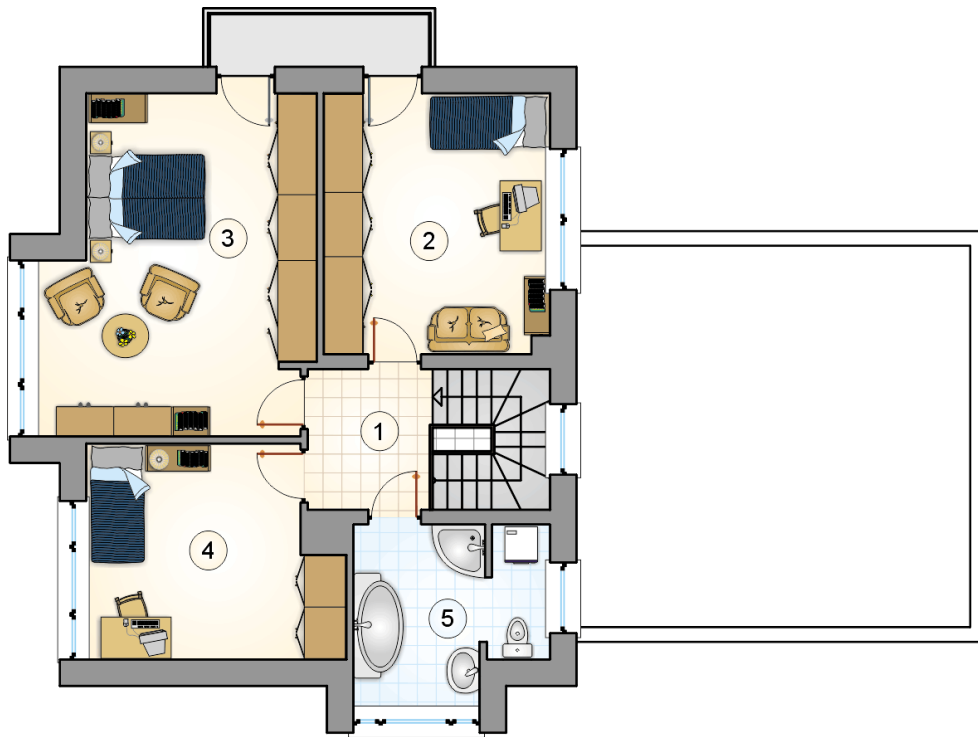
stan surowy	292 371 zł
roboty wykończeniowe	280 973 zł
instalacje	125 941 zł
koszt budowy	699 285 zł

Podane ceny są szacunkowymi cenami netto. Zapytaj o zestawienie materiałów naszego konsultanta na www.studioatrium.pl

RZUT PARTERU

	[m ²]
1 przedsionek	7,65
2 hall z komunikacją	7,15
3 kuchnia	9,25
4 jadalnia	10,45
5 pokój dzienny	23,10
6 w.c.	1,90
7 kotłownia	3,50
razem	63,00
8 garaż	43,05





RZUT PIĘTRA

[m²]

1	hall z komunikacją	5,10
2	pokój	17,05
3	pokój	25,10
4	pokój	14,80
5	łazienka	9,30
	razem	71,35