



Beta

134,35 m²

plus garaż 43,05 m²

Piętrowy dom z płaskim dachem w modernistycznej odsłonie, oryginalny ryzalit z boku budynku i wykusz nad wejściem, narożny taras, 2-stanowiskowy garaż

min. wymiary działki 23,6 x 18,55 m

| | |
|----------------------|-----------------------|
| pow. netto parteru | 118,70 m ² |
| pow. całkowita | 243,40 m ² |
| pow. zabudowy | 144,80 m ² |
| kubatura brutto | 802,00 m ³ |
| wysokość budynku | 7,19 m |
| kąt nachylenia dachu | 0° |
| rodzaj stropu | gęstożebrowy |
| pow. dachu | 124,20 m ² |



TECHNOLOGIA

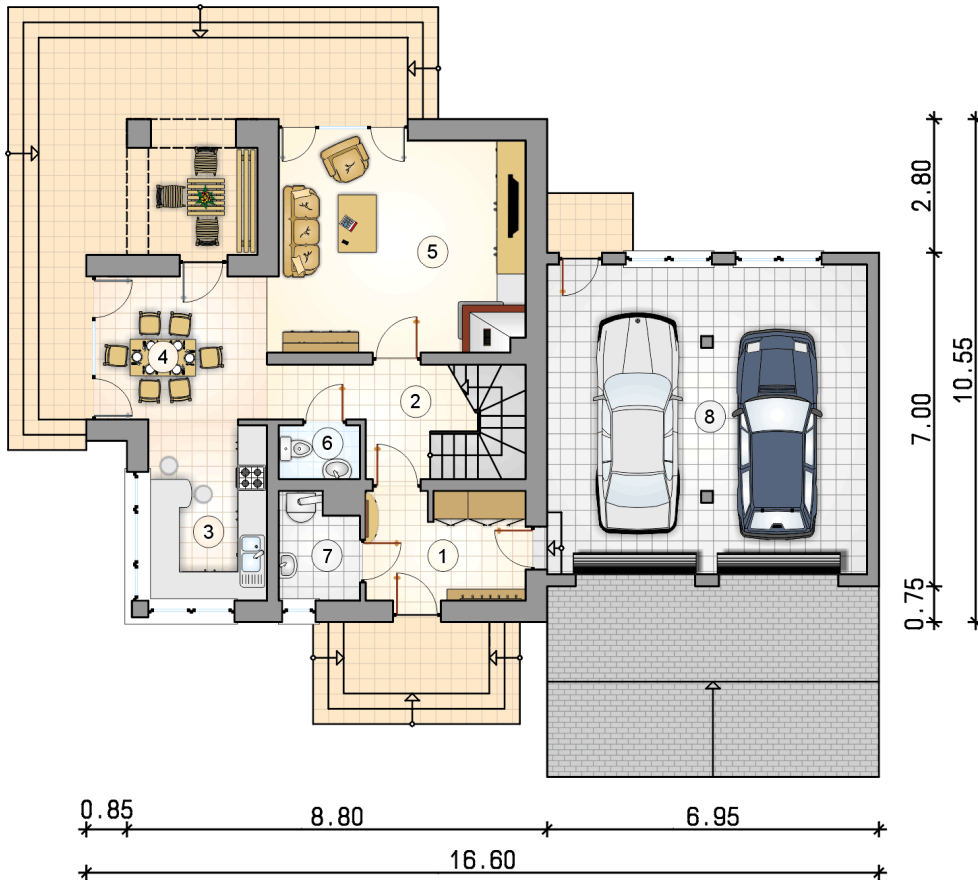
Pustak ceramiczny gr. 30 cm + ocieplenie w systemie Termo Organika. Pokrycie dachu - papa termozgrzewalna, ew. membrana dachowa. Brama garażowa i drzwi zewnętrzne marki Hörmann.

Do tego projektu możesz wprowadzić zmiany, na które wyrazimy bezpłatną zgodę. Więcej na www.studioatrium.pl

KOSZTY BUDOWY

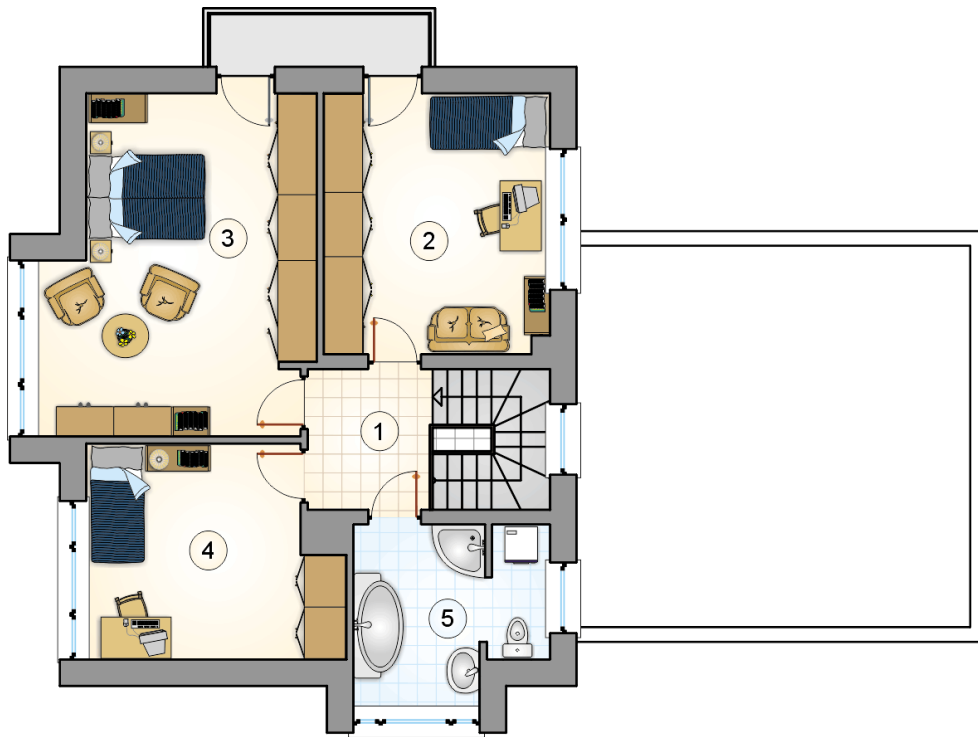
| | |
|----------------------|------------|
| stan surowy | 292 371 zł |
| roboty wykończeniowe | 280 973 zł |
| instalacje | 125 941 zł |
| koszt budowy | 699 285 zł |

Podane ceny są szacunkowymi cenami netto. Zapytaj o zestawienie materiałów naszego konsultanta na www.studioatrium.pl



RZUT PARTERU

| | [m ²] |
|----------------------|-------------------|
| 1 przedsionek | 7,65 |
| 2 hall z komunikacją | 7,15 |
| 3 kuchnia | 9,25 |
| 4 jadalnia | 10,45 |
| 5 pokój dzienny | 23,10 |
| 6 w.c. | 1,90 |
| 7 kotłownia | 3,50 |
| razem | 63,00 |
| 8 garaż | 43,05 |



RZUT PIĘTRA

[m²]

| | | |
|---|--------------------|--------------|
| 1 | hall z komunikacją | 5,10 |
| 2 | pokój | 17,05 |
| 3 | pokój | 25,10 |
| 4 | pokój | 14,80 |
| 5 | łazienka | 9,30 |
| | razem | 71,35 |