



# Beverly

## 116,6 m<sup>2</sup>

plus garaż 23,70 m<sup>2</sup>

Parterowy, nasłoneczniony dom z rozległym tarasem wypoczynkowym oraz garażem, bez podpiwniczenia

min. wymiary działki 23,05 x 22,05 m

pow. netto parteru	159,50 m <sup>2</sup>
pow. całkowita	195,40 m <sup>2</sup>
pow. zabudowy	196,80 m <sup>2</sup>
kubatura brutto	926,55 m <sup>3</sup>
wysokość budynku	7,13 m
kąt nachylenia dachu	30°
rodzaj stropu	drewniany belkowy
pow. dachu	291,50 m <sup>2</sup>



### TECHNOLOGIA

Technologia murowana: Pustak ceramiczny gr. 30 cm + ocieplenie w systemie Termo Organika. Pokrycie dachu dachówką cementową. Brama garażowa i drzwi zewnętrzne marki Hörmann.

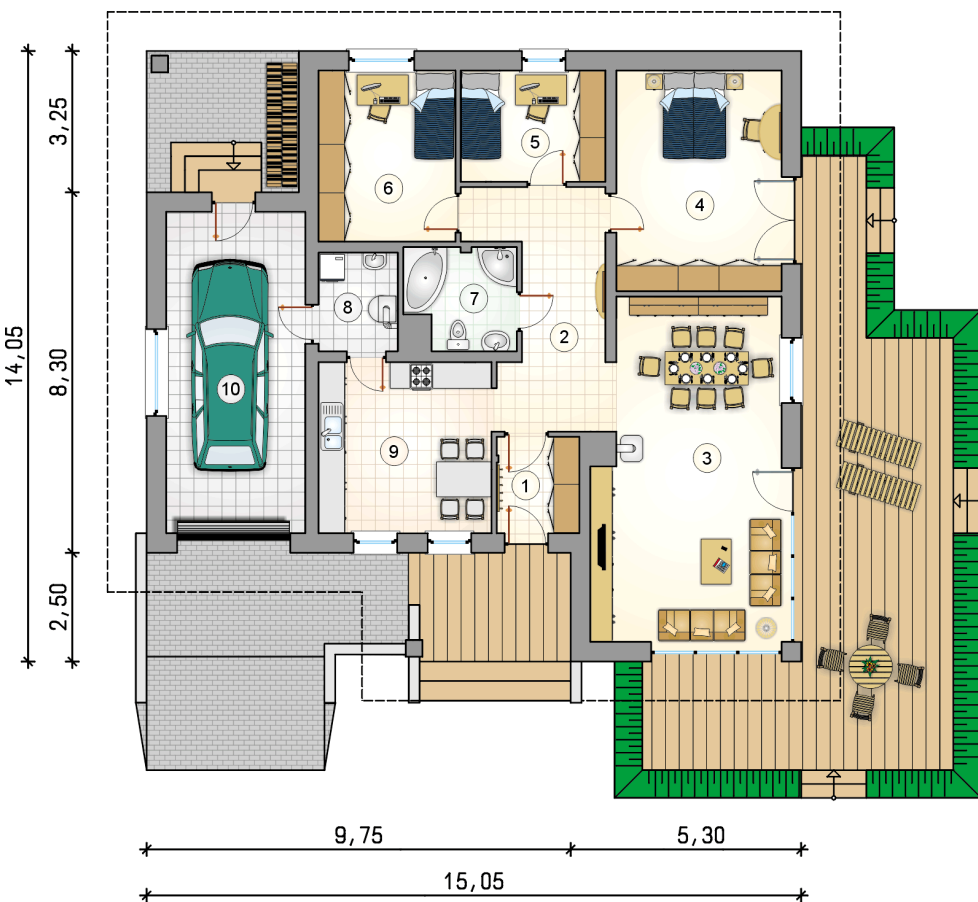
Do tego projektu możesz wprowadzić zmiany, na które wyrazimy bezpłatną zgodę. Więcej na [www.studioatrium.pl](http://www.studioatrium.pl)

### KOSZTY BUDOWY

stan surowy	246 945 zł
roboty wykończeniowe	226 006 zł
instalacje	103 889 zł
koszt budowy	576 840 zł

Podane ceny są szacunkowymi cenami netto. Zapytaj o zestawienie materiałów naszego konsultanta na [www.studioatrium.pl](http://www.studioatrium.pl)

3,50 11,55



### RZUT PARTERU [m<sup>2</sup>]

1	przedsiónek	4,20
2	hall	13,75
3	pokój dzienny z jadalnią	32,85
4	pokój	19,30
5	pokój	8,50
6	pokój	12,40
7	łazienka	5,70
8	kotłownia	4,15
9	kuchnia	15,75
	<b>razem</b>	<b>116,60</b>
10	garaż	23,70