



Beverly

116,6 m²

plus garaż 23,70 m²

Parterowy, nasłoneczniony dom z rozległym tarasem wypoczynkowym oraz garażem, bez podpiwniczenia

min. wymiary działki 23,05 x 22,05 m

pow. netto parteru	159,50 m ²
pow. całkowita	195,40 m ²
pow. zabudowy	196,80 m ²
kubatura brutto	926,55 m ³
wysokość budynku	7,13 m
kąt nachylenia dachu	30°
rodzaj stropu	drewniany belkowy
pow. dachu	291,50 m ²



TECHNOLOGIA

Technologia murowana: Pustak ceramiczny gr. 30 cm + ocieplenie w systemie Termo Organika. Pokrycie dachu dachówką cementową. Brama garażowa i drzwi zewnętrzne marki Hörmann.

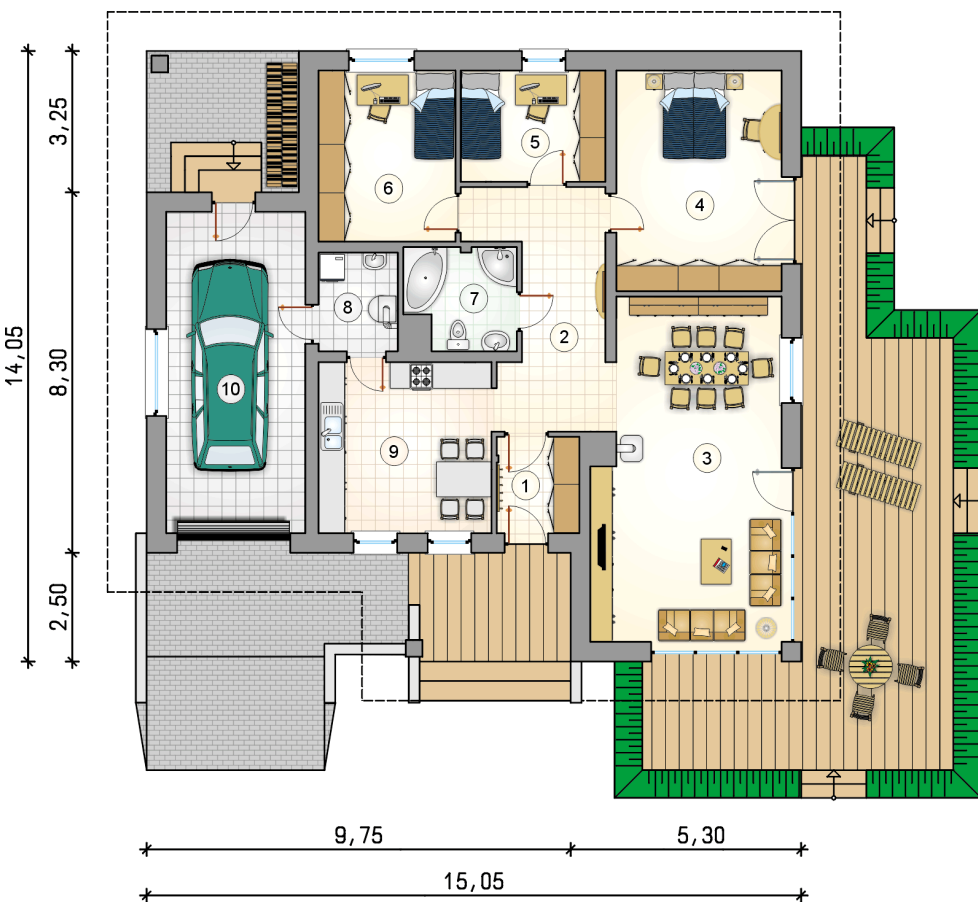
Do tego projektu możesz wprowadzić zmiany, na które wyrazimy bezpłatną zgodę. Więcej na www.studioatrium.pl

KOSZTY BUDOWY

stan surowy	246 945 zł
roboty wykończeniowe	226 006 zł
instalacje	103 889 zł
koszt budowy	576 840 zł

Podane ceny są szacunkowymi cenami netto. Zapytaj o zestawienie materiałów naszego konsultanta na www.studioatrium.pl

3,50 11,55



RZUT PARTERU [m²]

1	przedsiónek	4,20
2	hall	13,75
3	pokój dzienny z jadalnią	32,85
4	pokój	19,30
5	pokój	8,50
6	pokój	12,40
7	łazienka	5,70
8	kotłownia	4,15
9	kuchnia	15,75
	razem	116,60
10	garaż	23,70