



Biała Dama

244,8 m²

plus garaż 31,10 m²

Parterowy dom z poddaszem użytkowym i garażem 2-stanowiskowym, z okrągłą wieżyczką i lukarnami, licznymi podcieniami i 4 sypialniami

min. wymiary działki 24,8 x 23,45 m

pow. netto parteru	150,25 m ²
pow. całkowita	372,80 m ²
pow. zabudowy	211,75 m ²
kubatura brutto	1 290,00 m ³
wysokość budynku	9,71 m
kąt nachylenia dachu	45°
rodzaj stropu	gęstożebrowy
pow. dachu	391,00 m ²

TECHNOLOGIA

Technologia murowana: Pustak ceramiczny gr. 30 cm + ocieplenie w systemie Termo Organika. Pokrycie dachu dachówką cementową. Brama garażowa i drzwi zewnętrzne marki Hörmann.

Do tego projektu możesz wprowadzić zmiany, na które wyrazimy bezpłatną zgodę. Więcej na www.studioatrium.pl

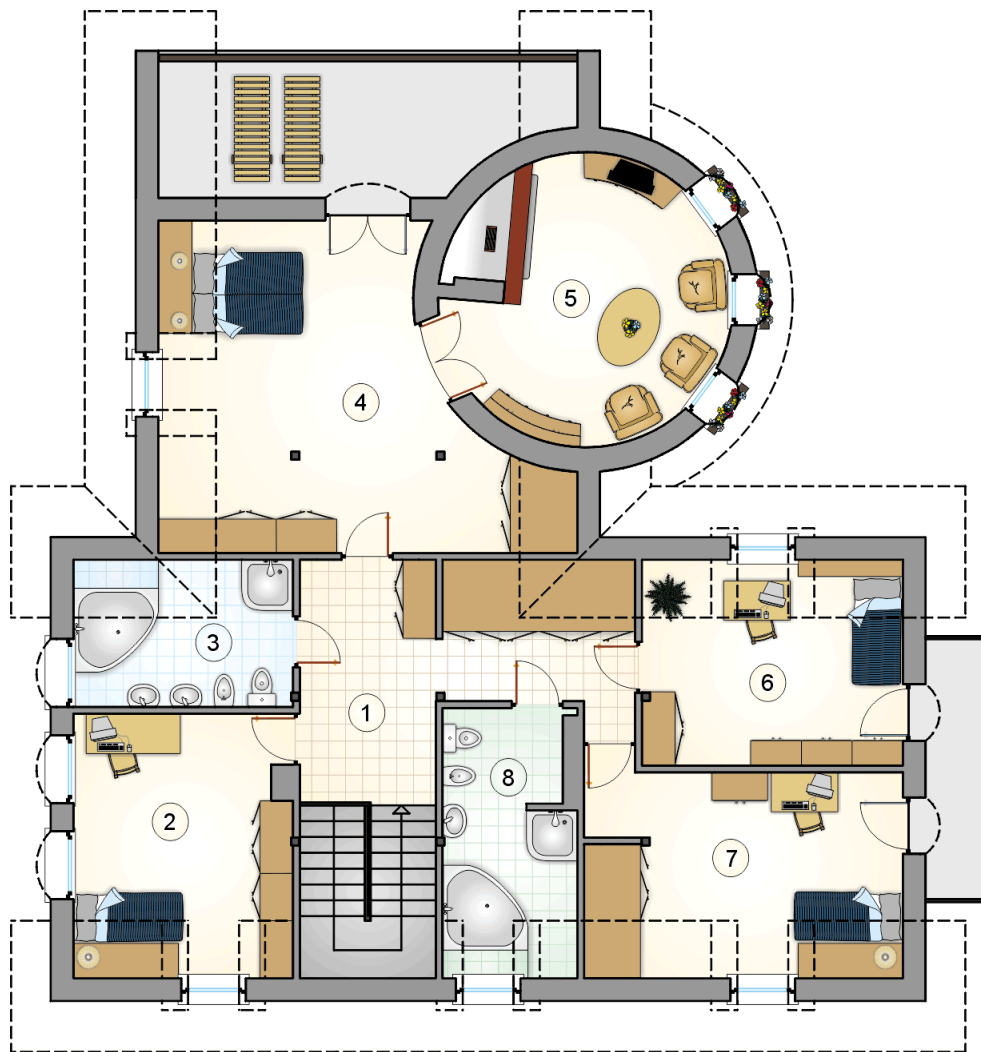
KOSZTY BUDOWY

stan surowy	489 185 zł
roboty wykończeniowe	470 114 zł
instalacje	210 721 zł
koszt budowy	1 170 020 zł

Podane ceny są szacunkowymi cenami netto. Zapytaj o zestawienie materiałów naszego konsultanta na www.studioatrium.pl

RZUT PARTERU [m²]

1	wiatrołap	6,95
2	hall z komunikacją	15,90
3	łazienka	3,25
4	kotłownia	8,80
5	kuchnia	13,70
6	jadalnia	13,95
7	pokój dzienny	29,55
8	pokój kominkowy	21,50
	razem	113,60
9	garaż	31,10



RZUT PODDASZA

[m²]

1	komunikacja	21,40
2	pokój	15,15
3	łazienka	7,70
4	pokój	26,75
5	pokój kominkowy	21,00
6	pokój	13,35
7	pokój	16,40
8	łazienka	9,45
	razem	131,20