



Biały Dworek

71,05 m²

Niewielki dom parterowy z wejściem w stylu dworcowym z kolumnami, odkrytym tarasem na tyłach budynku

min. wymiary działki 17,94 x 18,71 m

pow. netto parteru	75,80 m ²
pow. całkowita	91,95 m ²
pow. zabudowy	92,75 m ²
kubatura brutto	406,25 m ³
wysokość budynku	6,37 m
kąt nachylenia dachu	30°
rodzaj stropu	lekki
pow. dachu	144,70 m ²

TECHNOLOGIA

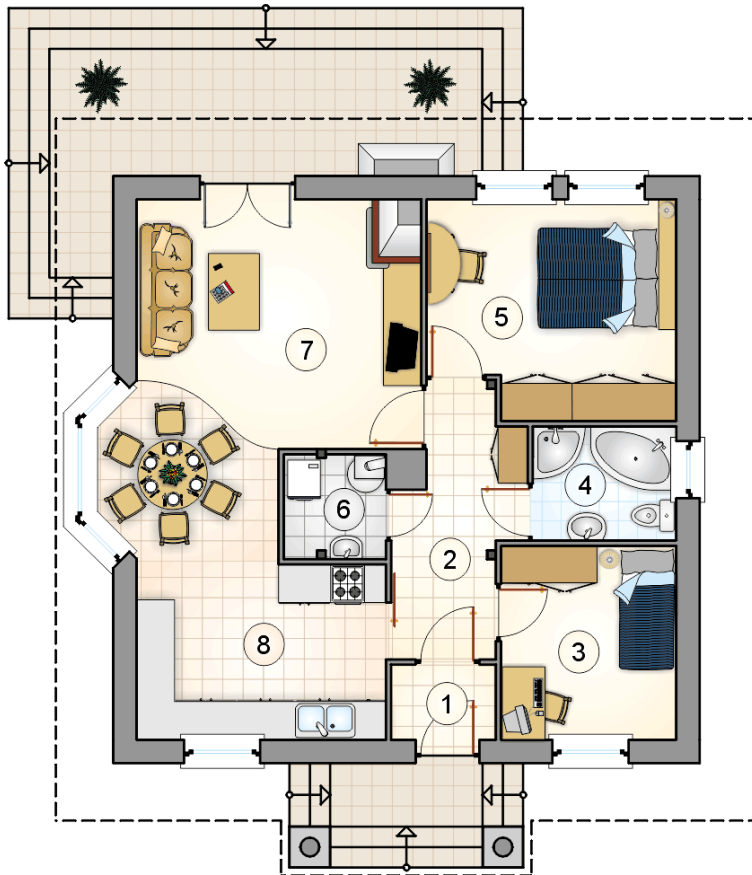
Technologia murowana: Pustak ceramiczny gr. 30 cm + ocieplenie w systemie Termo Organika. Pokrycie dachu dachówką cementową. Drzwi zewnętrzne marki Hörmann.

Do tego projektu możesz wprowadzić zmiany, na które wyrazimy bezpłatną zgodę. Więcej na www.studioatrium.pl

KOSZTY BUDOWY

stan surowy	136 874 zł
roboty wykończeniowe	125 268 zł
instalacje	57 582 zł
koszt budowy	319 725 zł

Podane ceny są szacunkowymi cenami netto. Zapytaj o zestawienie materiałów naszego konsultanta na www.studioatrium.pl



RZUT PARTERU [m²]

1	przedsiónek	1,95
2	hall	7,15
3	pokój	8,40
4	łazienka	4,05
5	pokój	12,85
6	kotłownia	2,65
7	pokój dzienny z jadalnią	23,15
8	kuchnia	10,85
razem		71,05

