



# Biały Dworek

## 71,05 m<sup>2</sup>

Niewielki dom parterowy z wejściem w stylu dworcowym z kolumnami, odkrytym tarasem na tyłach budynku

min. wymiary działki 17,94 x 18,71 m

pow. netto parteru	75,80 m <sup>2</sup>
pow. całkowita	91,95 m <sup>2</sup>
pow. zabudowy	92,75 m <sup>2</sup>
kubatura brutto	406,25 m <sup>3</sup>
wysokość budynku	6,37 m
kąt nachylenia dachu	30°
rodzaj stropu	lekki
pow. dachu	144,70 m <sup>2</sup>

### TECHNOLOGIA

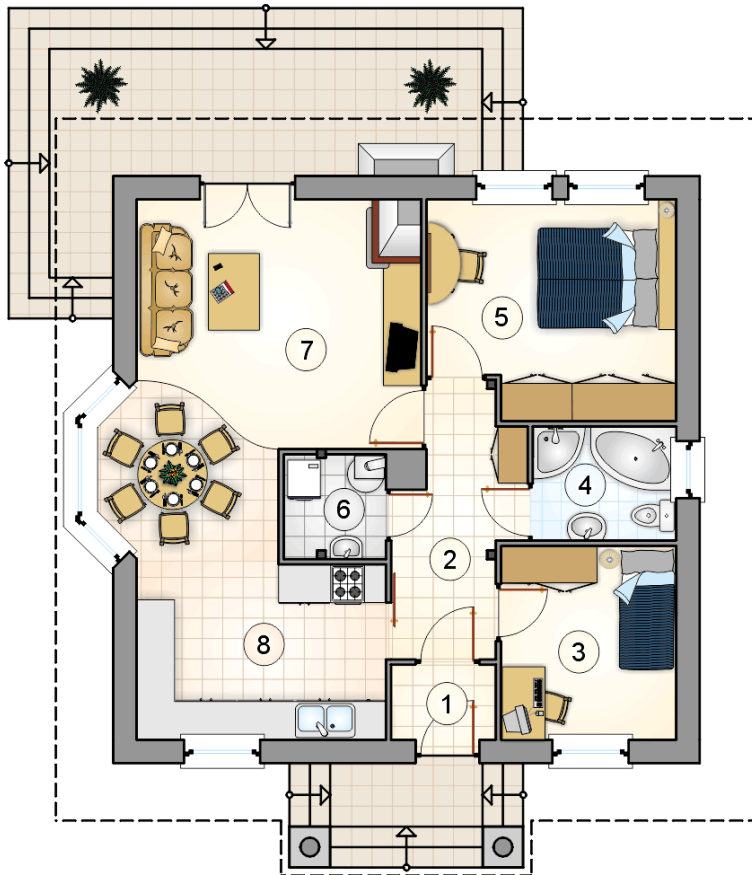
Technologia murowana: Pustak ceramiczny gr. 30 cm + ocieplenie w systemie Termo Organika. Pokrycie dachu dachówką cementową. Drzwi zewnętrzne marki Hörmann.

Do tego projektu możesz wprowadzić zmiany, na które wyrazimy bezpłatną zgodę. Więcej na [www.studioatrium.pl](http://www.studioatrium.pl)

### KOSZTY BUDOWY

stan surowy	136 874 zł
roboty wykończeniowe	125 268 zł
instalacje	57 582 zł
koszt budowy	319 725 zł

Podane ceny są szacunkowymi cenami netto. Zapytaj o zestawienie materiałów naszego konsultanta na [www.studioatrium.pl](http://www.studioatrium.pl)



### RZUT PARTERU [m<sup>2</sup>]

1	przedsiónek	1,95
2	hall	7,15
3	pokój	8,40
4	łazienka	4,05
5	pokój	12,85
6	kotłownia	2,65
7	pokój dzienny z jadalnią	23,15
8	kuchnia	10,85
<b>razem</b>		<b>71,05</b>

