



Biały Kruk

150,3 m²

plus garaż 19,70 m²

Dom z dwuspadowym dachem, parterowy z poddaszem użytkowym, z lukarnami i zadaszonym tarasem, z garażem

min. wymiary działki 22,6 x 20,6 m

pow. netto parteru	105,90 m ²
pow. całkowita	247,05 m ²
pow. zabudowy	168,50 m ²
kubatura brutto	809,00 m ³
wysokość budynku	7,89 m
kąt nachylenia dachu	40°
rodzaj stropu	gęstożebrowy
pow. dachu	256,00 m ²

TECHNOLOGIA

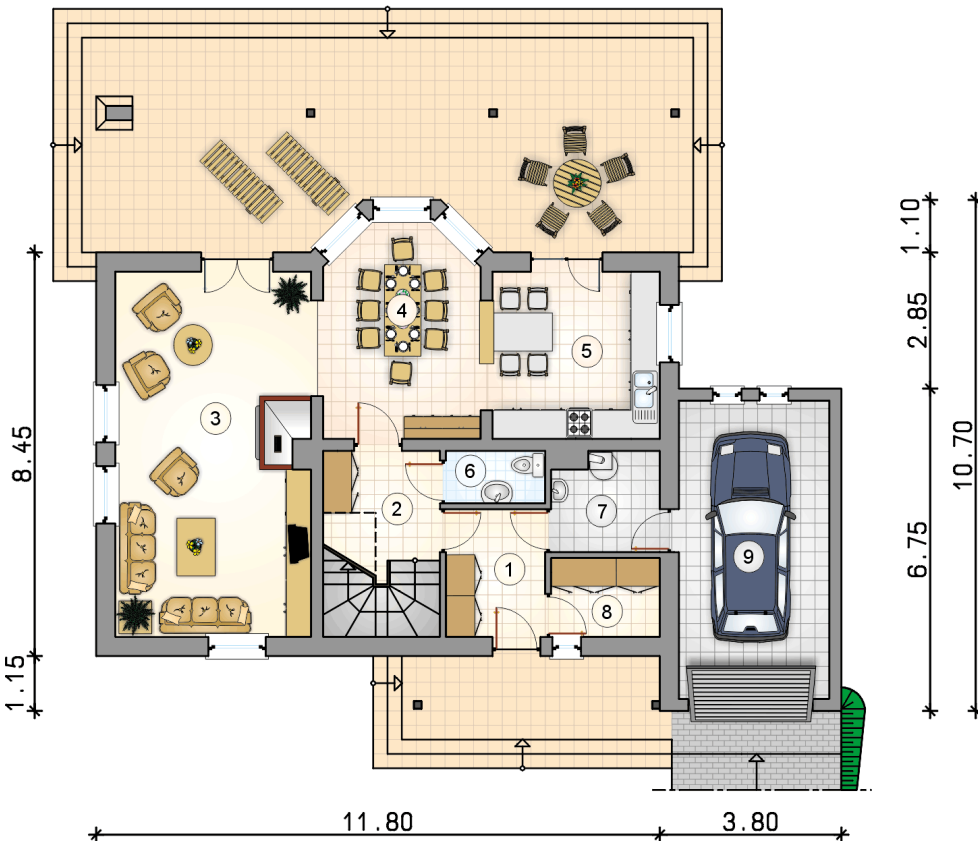
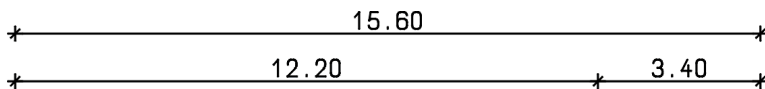
Technologia murowana: Pustak ceramiczny gr. 30 cm + ocieplenie w systemie Termo Organika. Pokrycie dachu dachówką cementową. Brama garażowa i drzwi zewnętrzne marki Hörmann.

Do tego projektu możesz wprowadzić zmiany, na które wyrazimy bezpłatną zgodę. Więcej na www.studioatrium.pl

KOSZTY BUDOWY

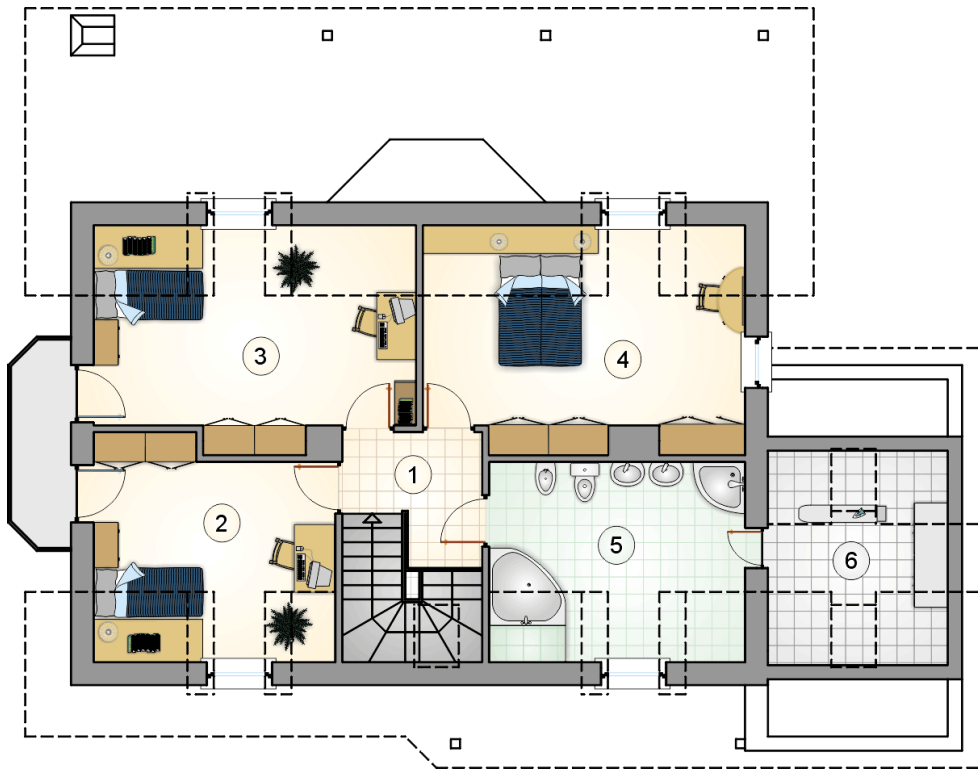
stan surowy	300 902 zł
roboty wykończeniowe	289 171 zł
instalacje	129 616 zł
koszt budowy	719 690 zł

Podane ceny są szacunkowymi cenami netto. Zapytaj o zestawienie materiałów naszego konsultanta na www.studioatrium.pl



RZUT PARTERU [m²]

1	wiatrołap	5,55
2	hall z komunikacją	8,20
3	pokój dzienny	31,35
4	jadalnia	14,55
5	kuchnia	12,40
6	w.c.	2,30
7	kotłownia	4,55
8	garderoba	3,75
	razem	82,65
9	garaż	19,70



RZUT PODDASZA

[m²]

1	hall z komunikacją	7,30
2	pokój	12,05
3	pokój	15,45
4	pokój	16,40
5	łazienka	11,75
6	schowek	4,70
	razem	67,65