



# Biały Kruk

## 150,3 m<sup>2</sup>

plus garaż 19,70 m<sup>2</sup>

Dom z dwuspadowym dachem, parterowy z poddaszem użytkowym, z lukarnami i zadaszonym tarasem, z garażem

min. wymiary działki 22,6 x 20,6 m

pow. netto parteru	105,90 m <sup>2</sup>
pow. całkowita	247,05 m <sup>2</sup>
pow. zabudowy	168,50 m <sup>2</sup>
kubatura brutto	809,00 m <sup>3</sup>
wysokość budynku	7,89 m
kąt nachylenia dachu	40°
rodzaj stropu	gęstożebrowy
pow. dachu	256,00 m <sup>2</sup>

### TECHNOLOGIA

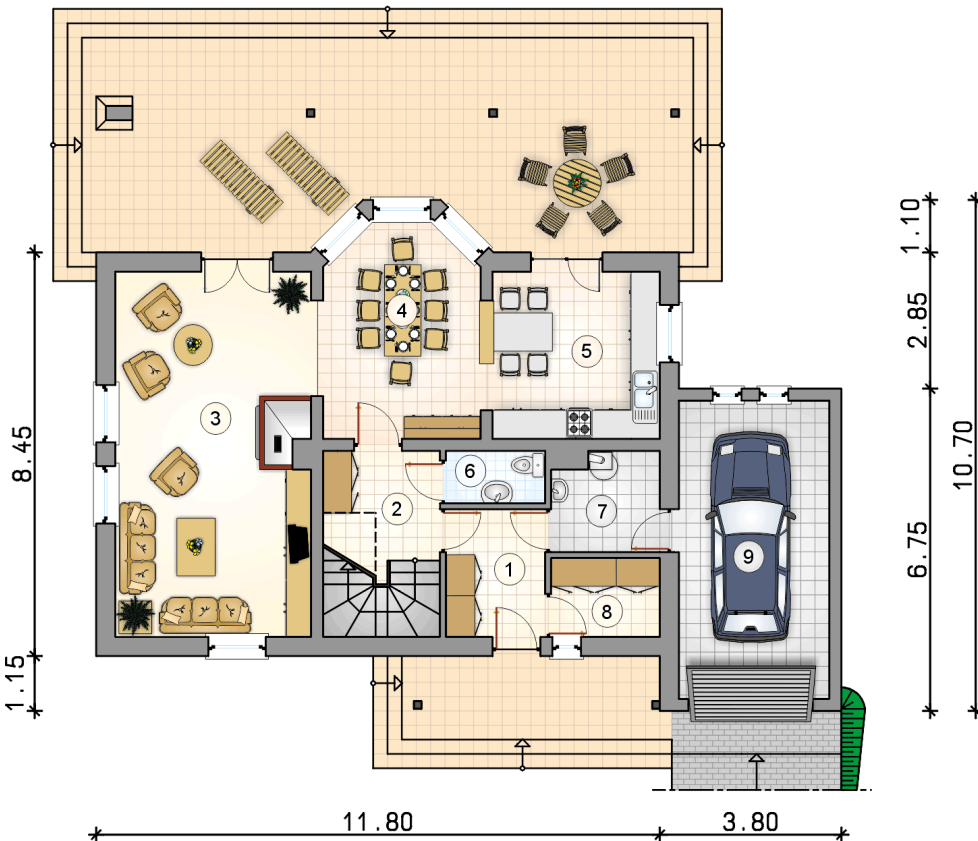
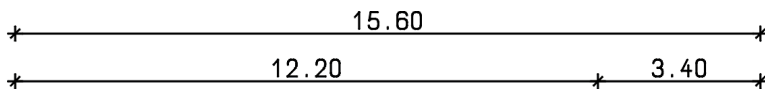
Technologia murowana: Pustak ceramiczny gr. 30 cm + ocieplenie w systemie Termo Organika. Pokrycie dachu dachówką cementową. Brama garażowa i drzwi zewnętrzne marki Hörmann.

Do tego projektu możesz wprowadzić zmiany, na które wyrazimy bezpłatną zgodę. Więcej na [www.studioatrium.pl](http://www.studioatrium.pl)

### KOSZTY BUDOWY

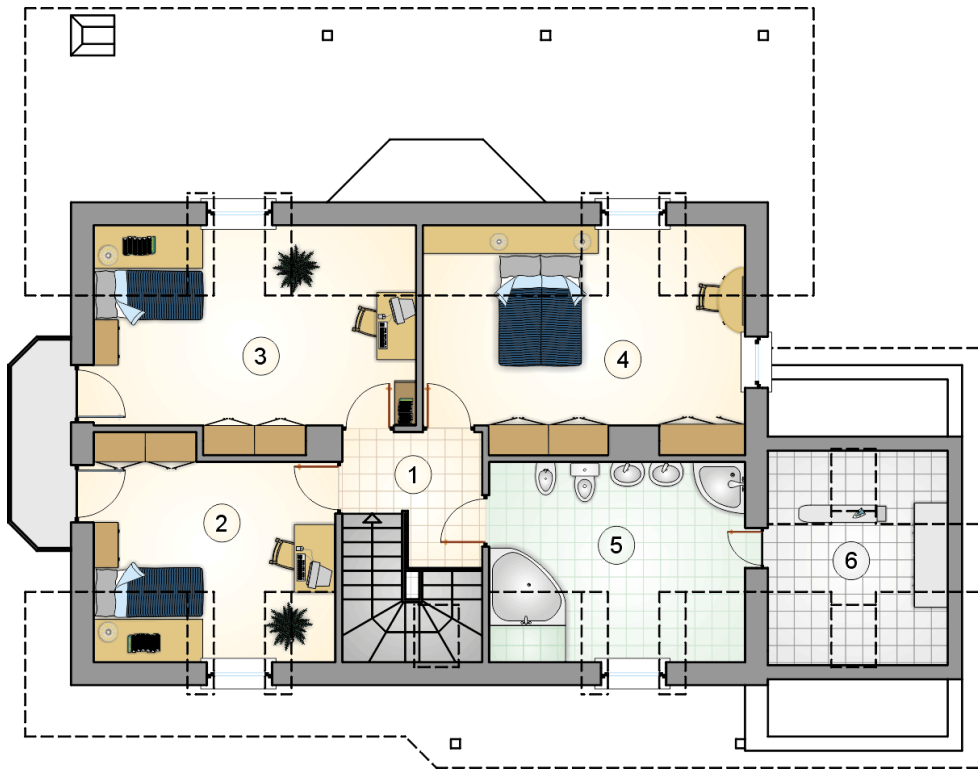
stan surowy	300 902 zł
roboty wykończeniowe	289 171 zł
instalacje	129 616 zł
koszt budowy	719 690 zł

Podane ceny są szacunkowymi cenami netto. Zapytaj o zestawienie materiałów naszego konsultanta na [www.studioatrium.pl](http://www.studioatrium.pl)



### RZUT PARTERU [m<sup>2</sup>]

1	wiatrołap	5,55
2	hall z komunikacją	8,20
3	pokój dzienny	31,35
4	jadalnia	14,55
5	kuchnia	12,40
6	w.c.	2,30
7	kotłownia	4,55
8	garderoba	3,75
	<b>razem</b>	<b>82,65</b>
9	garaż	19,70



RZUT PODDASZA		[m <sup>2</sup> ]
1	hall z komunikacją	7,30
2	pokój	12,05
3	pokój	15,45
4	pokój	16,40
5	łazienka	11,75
6	schowek	4,70
	<b>razem</b>	<b>67,65</b>