



# Bielik

## 158,8 m<sup>2</sup>

plus garaż 34,80 m<sup>2</sup>

Dom parterowy z poddaszem użytkowym i garażem 2-stanowiskowym, z przestronnym, niezadaszonym tarasem

min. wymiary działki 21,95 x 23,3 m

pow. netto parteru	126,30 m <sup>2</sup>
pow. całkowita	296,85 m <sup>2</sup>
pow. zabudowy	159,35 m <sup>2</sup>
kubatura brutto	878,10 m <sup>3</sup>
wysokość budynku	8,75 m
kąt nachylenia dachu	42°
rodzaj stropu	gęstożebrowy
pow. dachu	275,00 m <sup>2</sup>



### TECHNOLOGIA

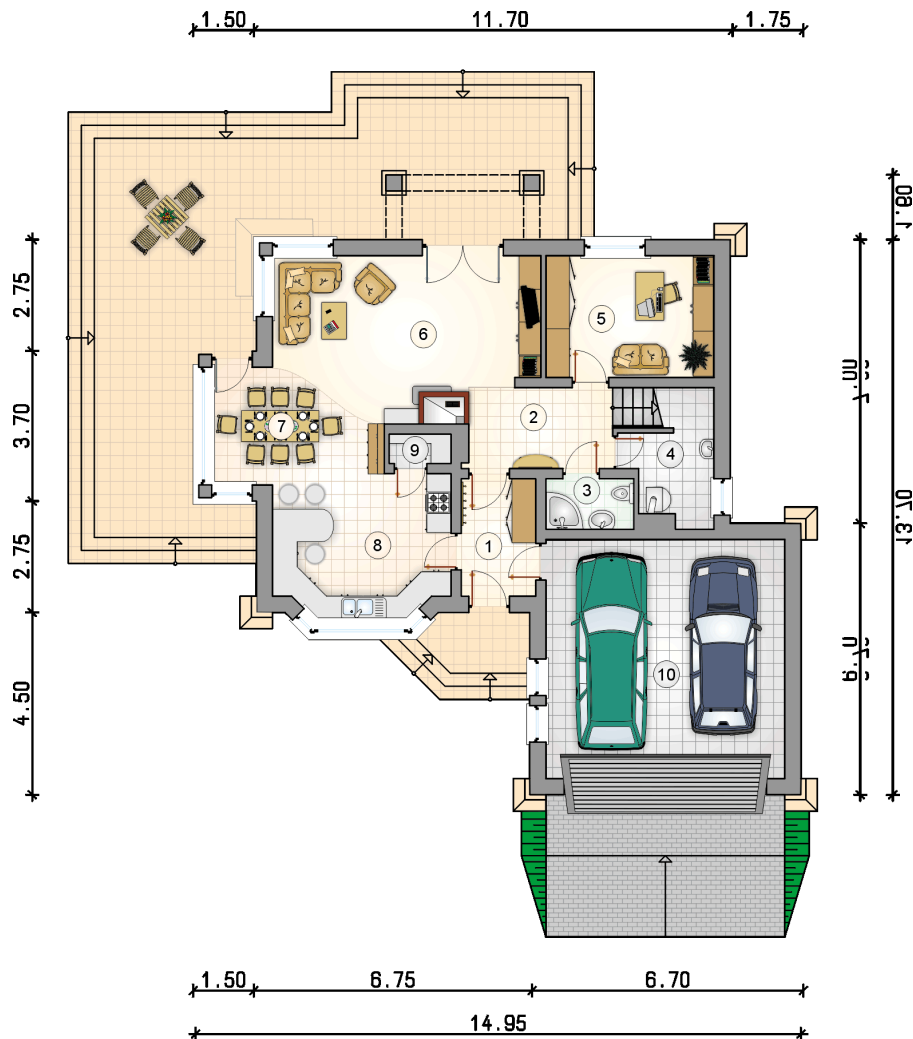
Technologia murowana: Pustak ceramiczny gr. 30 cm + ocieplenie w systemie Termo Organika. Pokrycie dachu dachówką cementową. Brama garażowa i drzwi zewnętrzne marki Hörmann.

Do tego projektu możesz wprowadzić zmiany, na które wyrazimy bezpłatną zgodę. Więcej na [www.studioatrium.pl](http://www.studioatrium.pl)

### KOSZTY BUDOWY

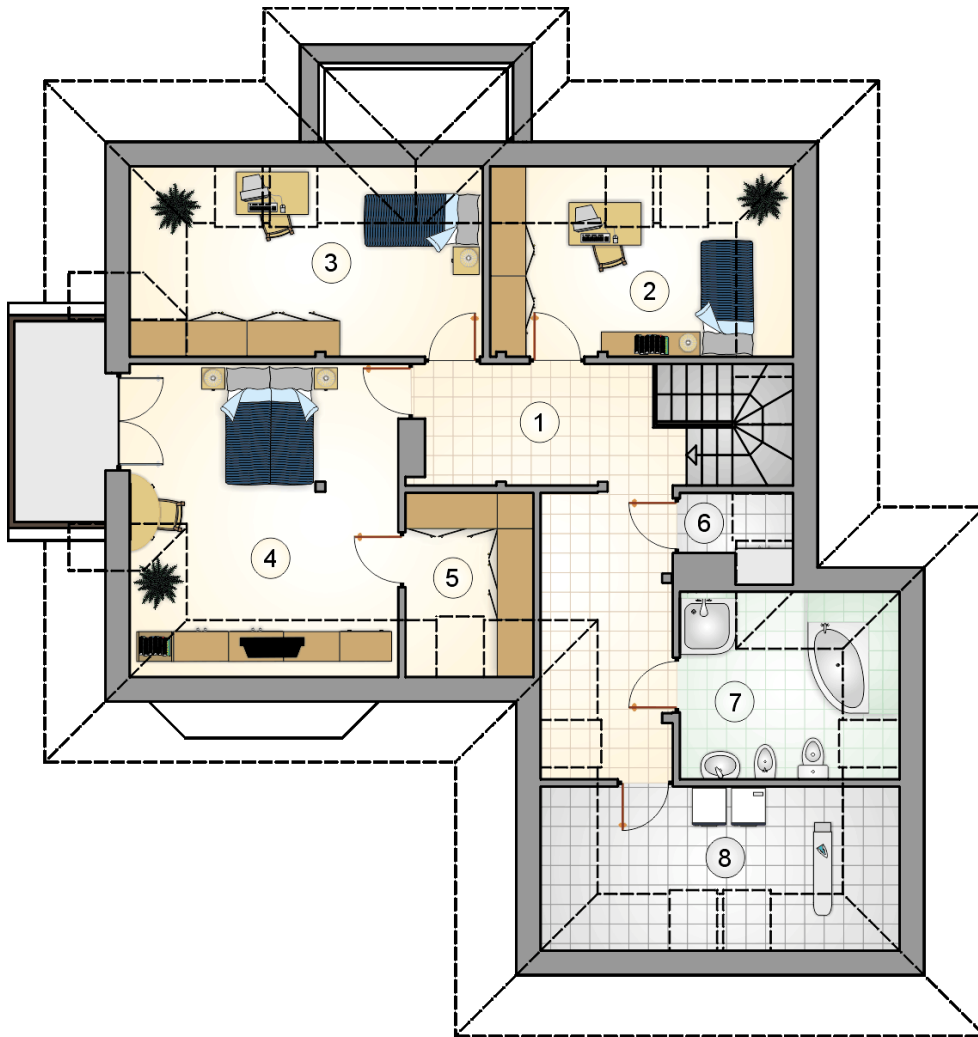
stan surowy	330 784 zł
roboty wykończeniowe	317 888 zł
instalacje	142 488 zł
koszt budowy	791 160 zł

Podane ceny są szacunkowymi cenami netto. Zapytaj o zestawienie materiałów naszego konsultanta na [www.studioatrium.pl](http://www.studioatrium.pl)



### RZUT PARTERU

	[m <sup>2</sup> ]
1 przedsiónek	5,35
2 hall z komunikacją	6,60
3 łazienka	2,70
4 kotłownia	5,15
5 pokój	12,45
6 pokój dzienny	24,45
7 jadalnia	9,20
8 kuchnia	14,80
9 spiżarka	1,10
<b>razem</b>	<b>81,80</b>
10 garaż	34,80



RZUT PODDASZA		[m <sup>2</sup> ]
1	hall z komunikacją	16,55
2	pokój	9,80
3	pokój	11,65
4	pokój	17,70
5	garderoba	4,65
6	pomieszczenie gospodarcze	1,15
7	łazienka	7,15
8	pomieszczenie gospodarcze	8,35
<b>razem</b>		<b>77,00</b>