



Bielik

158,8 m²

plus garaż 34,80 m²

Dom parterowy z poddaszem użytkowym i garażem 2-stanowiskowym, z przestronnym, niezadaszonym tarasem

min. wymiary działki 21,95 x 23,3 m

pow. netto parteru	126,30 m ²
pow. całkowita	296,85 m ²
pow. zabudowy	159,35 m ²
kubatura brutto	878,10 m ³
wysokość budynku	8,75 m
kąt nachylenia dachu	42°
rodzaj stropu	gęstożebrowy
pow. dachu	275,00 m ²



TECHNOLOGIA

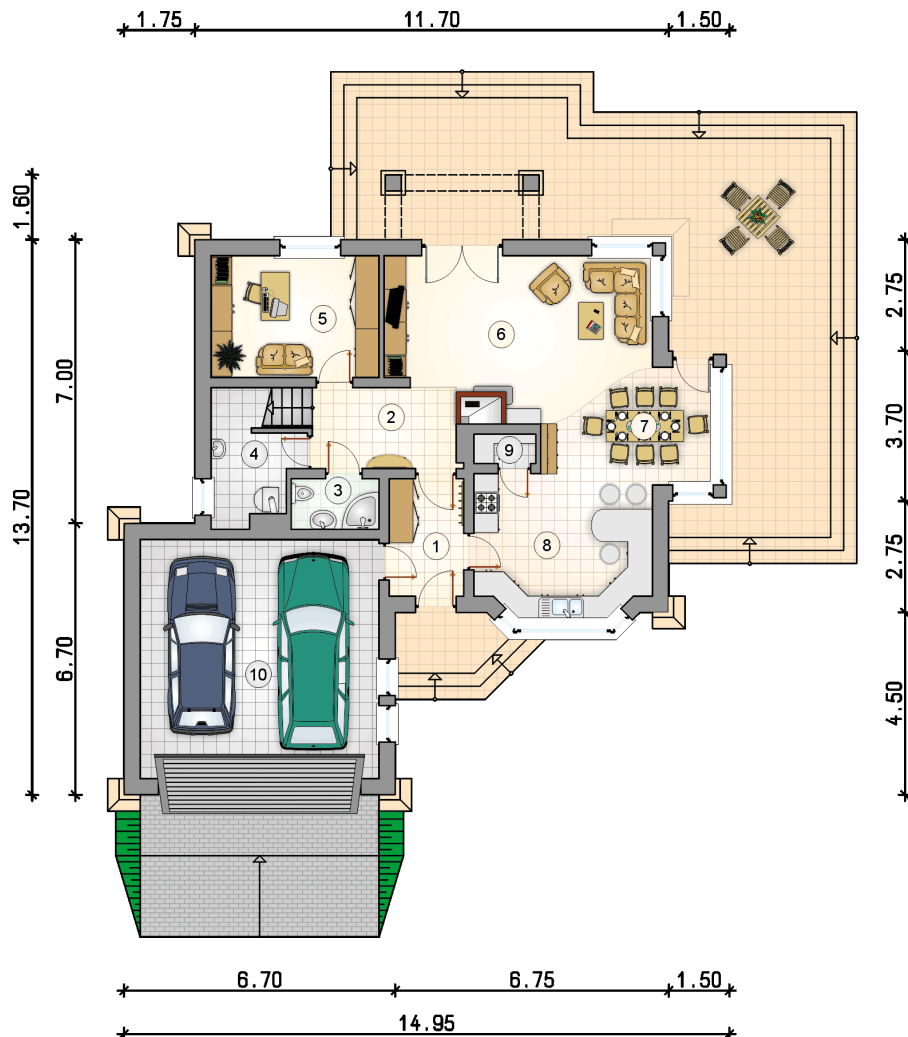
Technologia murowana: Pustak ceramiczny gr. 30 cm + ocieplenie w systemie Termo Organika. Pokrycie dachu dachówką cementową. Brama garażowa i drzwi zewnętrzne marki Hörmann.

Do tego projektu możesz wprowadzić zmiany, na które wyrazimy bezpłatną zgodę. Więcej na www.studioatrium.pl

KOSZTY BUDOWY

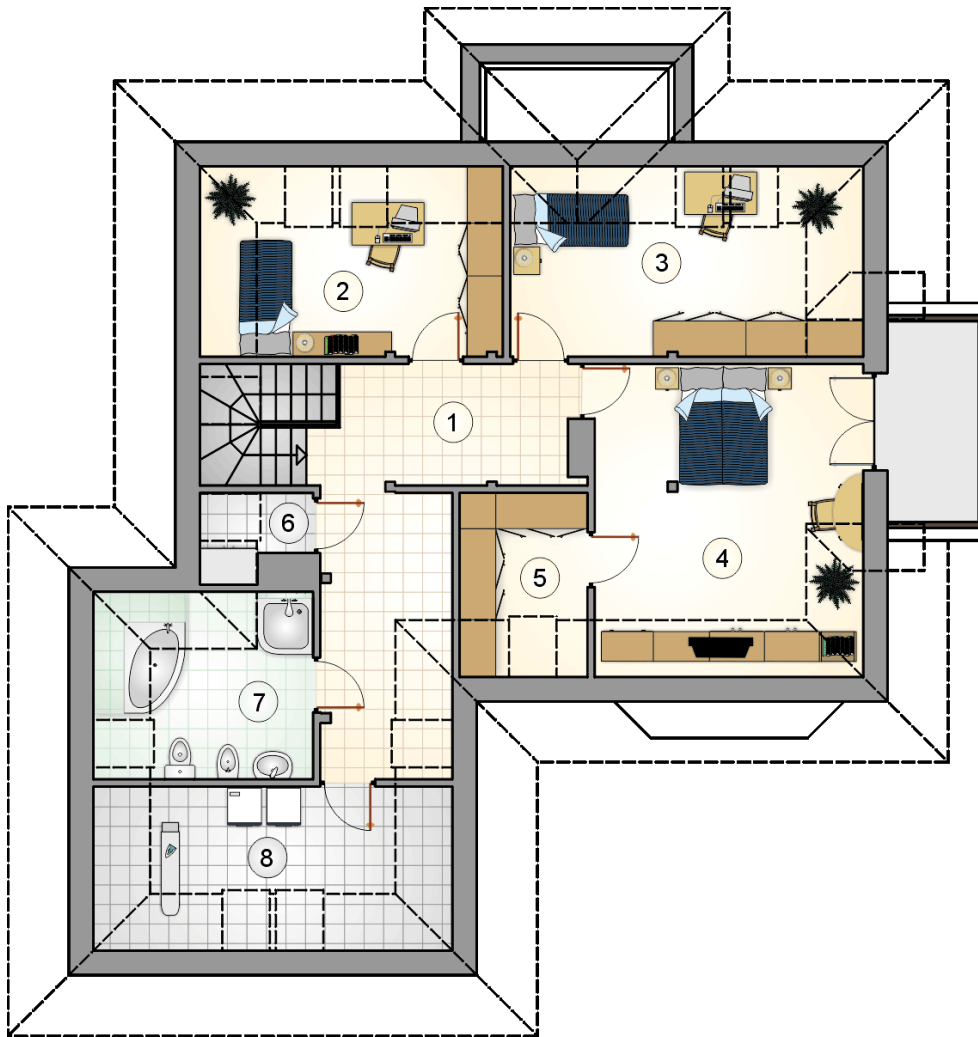
stan surowy	330 784 zł
roboty wykończeniowe	317 888 zł
instalacje	142 488 zł
koszt budowy	791 160 zł

Podane ceny są szacunkowymi cenami netto. Zapytaj o zestawienie materiałów naszego konsultanta na www.studioatrium.pl



RZUT PARTERU

	[m ²]
1 przedsiónek	5,35
2 hall z komunikacją	6,60
3 łazienka	2,70
4 kotłownia	5,15
5 pokój	12,45
6 pokój dzienny	24,45
7 jadalnia	9,20
8 kuchnia	14,80
9 spiżarka	1,10
razem	81,80
10 garaż	34,80



RZUT PODDASZA		[m ²]
1	hall z komunikacją	16,55
2	pokój	9,80
3	pokój	11,65
4	pokój	17,70
5	garderoba	4,65
6	pomieszczenie gospodarcze	1,15
7	łazienka	7,15
8	pomieszczenie gospodarcze	8,35
razem		77,00