



Bingo

143,6 m²

plus garaż 22,05 m²

Parterowy dom z poddaszem użytkowym i garażem, z gankiem i przeszklonym ryzalitem, narożnym tarasem - częściowo w podcieniu, z 4 sypialniami

min. wymiary działki 20,75 x 20,25 m

pow. netto parteru	110,10 m ²
pow. całkowita	262,55 m ²
pow. zabudowy	137,40 m ²
kubatura brutto	817,75 m ³
wysokość budynku	8,45 m
kąt nachylenia dachu	40°
rodzaj stropu	gęstożebrowy
pow. dachu	225,00 m ²

ATRIUM



TECHNOLOGIA

Technologia murowana: Pustak ceramiczny gr. 30 cm + ocieplenie w systemie Termo Organika. Pokrycie dachu dachówką cementową. Brama garażowa i drzwi zewnętrzne marki Hörmann.

Do tego projektu możesz wprowadzić zmiany, na które wyrazimy bezpłatną zgodę. Więcej na www.studioatrium.pl

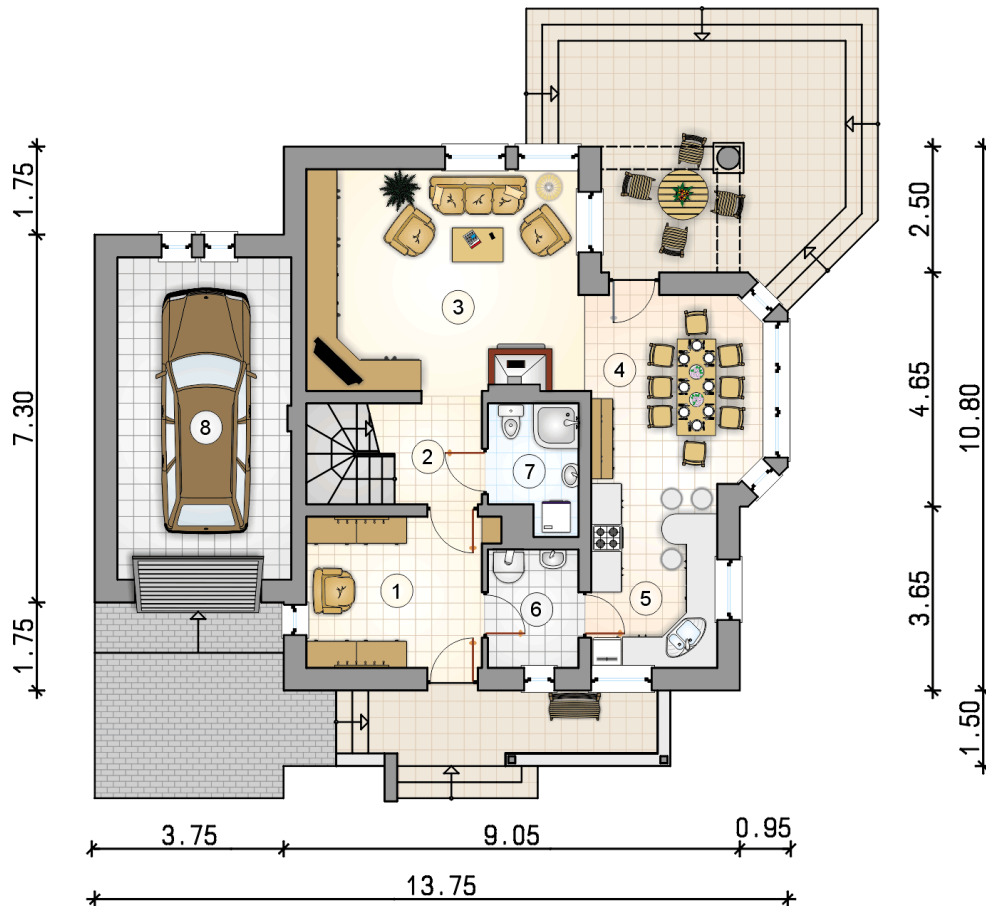
KOSZTY BUDOWY

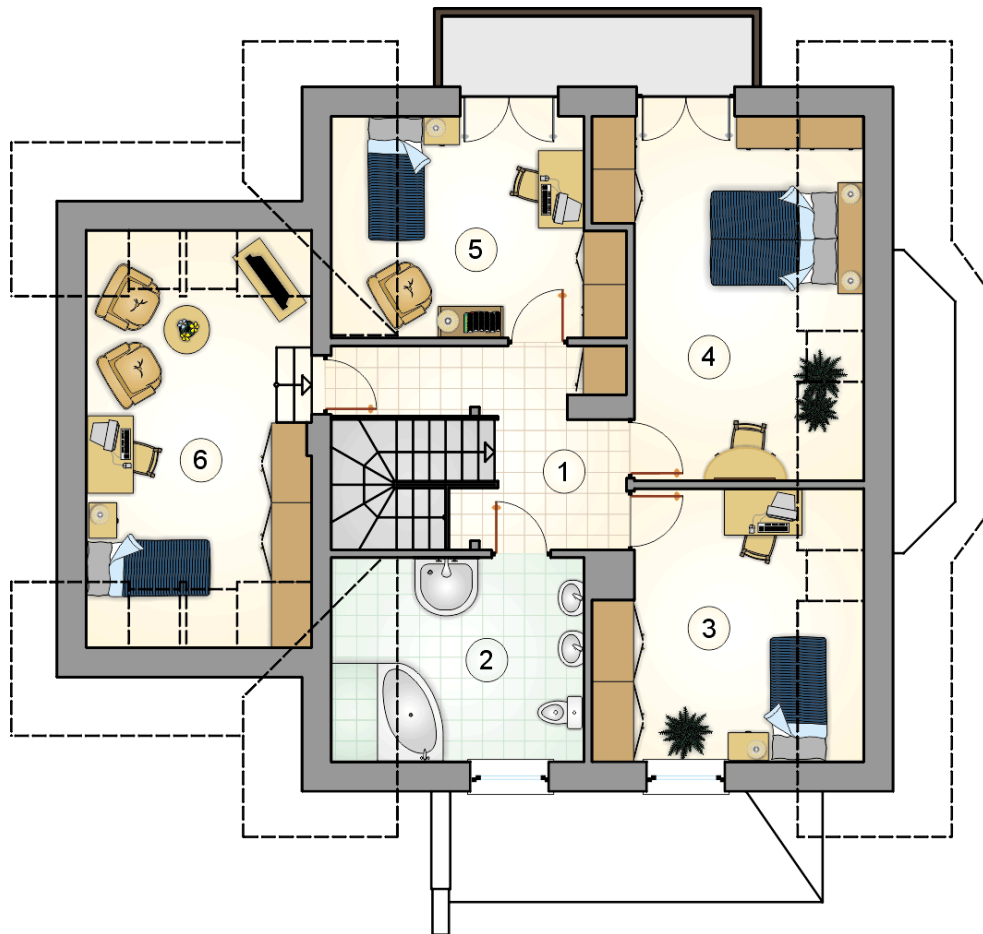
stan surowy	290 458 zł
roboty wykończeniowe	279 134 zł
instalacje	125 117 zł
koszt budowy	694 710 zł

Podane ceny są szacunkowymi cenami netto. Zapytaj o zestawienie materiałów naszego konsultanta na www.studioatrium.pl

RZUT PARTERU

	[m ²]
1 przedsionek	10,65
2 hall z komunikacją	4,85
3 pokój dzienny	24,00
4 jadalnia	12,90
5 kuchnia	9,15
6 kotłownia	4,25
7 łazienka	4,20
razem	70,00
8 garaż	22,05





RZUT PODDASZA

[m²]

1	hall z komunikacją	9,40
2	łazienka	9,40
3	pokój	12,55
4	pokój	15,70
5	pokój	11,30
6	pokój	15,25
	razem	73,60