



# Bingo

## 143,6 m<sup>2</sup>

plus garaż 22,05 m<sup>2</sup>

Parterowy dom z poddaszem użytkowym i garażem, z gankiem i przeszklonym ryzalitem, narożnym tarasem - częściowo w podcieniu, z 4 sypialniami

min. wymiary działki 20,75 x 20,25 m

pow. netto parteru	110,10 m <sup>2</sup>
pow. całkowita	262,55 m <sup>2</sup>
pow. zabudowy	137,40 m <sup>2</sup>
kubatura brutto	817,75 m <sup>3</sup>
wysokość budynku	8,45 m
kąt nachylenia dachu	40°
rodzaj stropu	gęstożebrowy
pow. dachu	225,00 m <sup>2</sup>



### TECHNOLOGIA

Technologia murowana: Pustak ceramiczny gr. 30 cm + ocieplenie w systemie Termo Organika. Pokrycie dachu dachówką cementową. Brama garażowa i drzwi zewnętrzne marki Hörmann.

Do tego projektu możesz wprowadzić zmiany, na które wyrazimy bezpłatną zgodę. Więcej na [www.studioatrium.pl](http://www.studioatrium.pl)

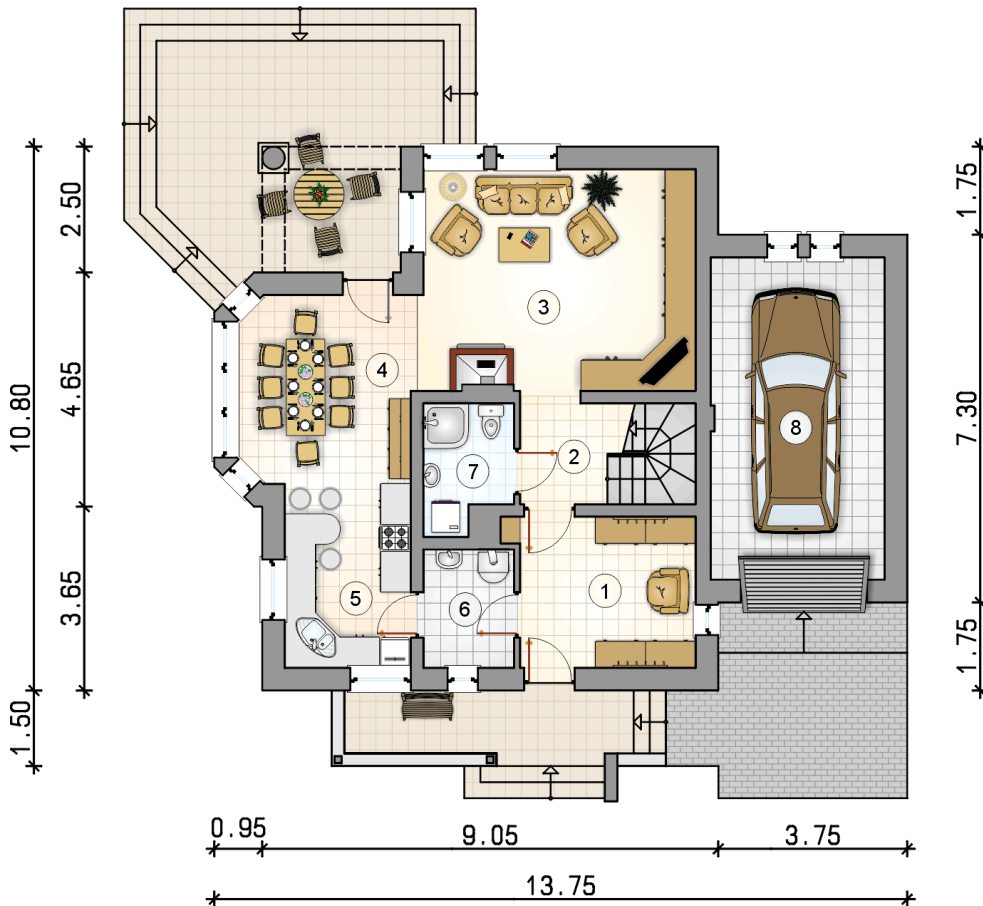
### KOSZTY BUDOWY

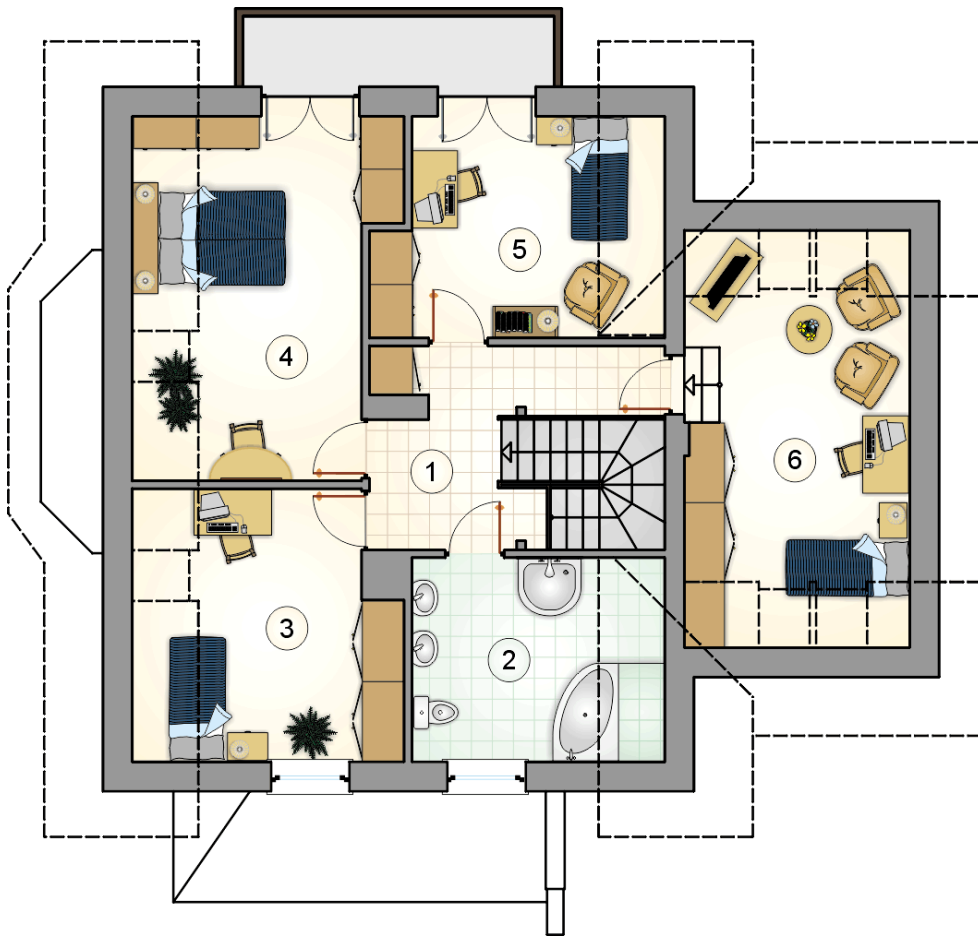
stan surowy	290 458 zł
roboty wykończeniowe	279 134 zł
instalacje	125 117 zł
koszt budowy	694 710 zł

Podane ceny są szacunkowymi cenami netto. Zapytaj o zestawienie materiałów naszego konsultanta na [www.studioatrium.pl](http://www.studioatrium.pl)

### RZUT PARTERU

	[m <sup>2</sup> ]
1 przedsionek	10,65
2 hall z komunikacją	4,85
3 pokój dzienny	24,00
4 jadalnia	12,90
5 kuchnia	9,15
6 kotłownia	4,25
7 łazienka	4,20
<b>razem</b>	<b>70,00</b>
8 garaż	22,05





RZUT PODDASZA

[m<sup>2</sup>]

1	hall z komunikacją	9,40
2	łazienka	9,40
3	pokój	12,55
4	pokój	15,70
5	pokój	11,30
6	pokój	15,25
	<b>razem</b>	<b>73,60</b>