



Bławatek 57,3 m²

Mały dom z dwuspadowym dachem, parterowy, z poddaszem użytkowym, idealny na wąską działkę

min. wymiary działki 14,74 x 14,74 m

pow. netto parteru	35,00 m ²
pow. całkowita	90,30 m ²
pow. zabudowy	44,90 m ²
kubatura brutto	294,80 m ³
wysokość budynku	8,51 m
kąt nachylenia dachu	45°
rodzaj stropu	gęstożebrowy
pow. dachu	116,90 m ²

TECHNOLOGIA

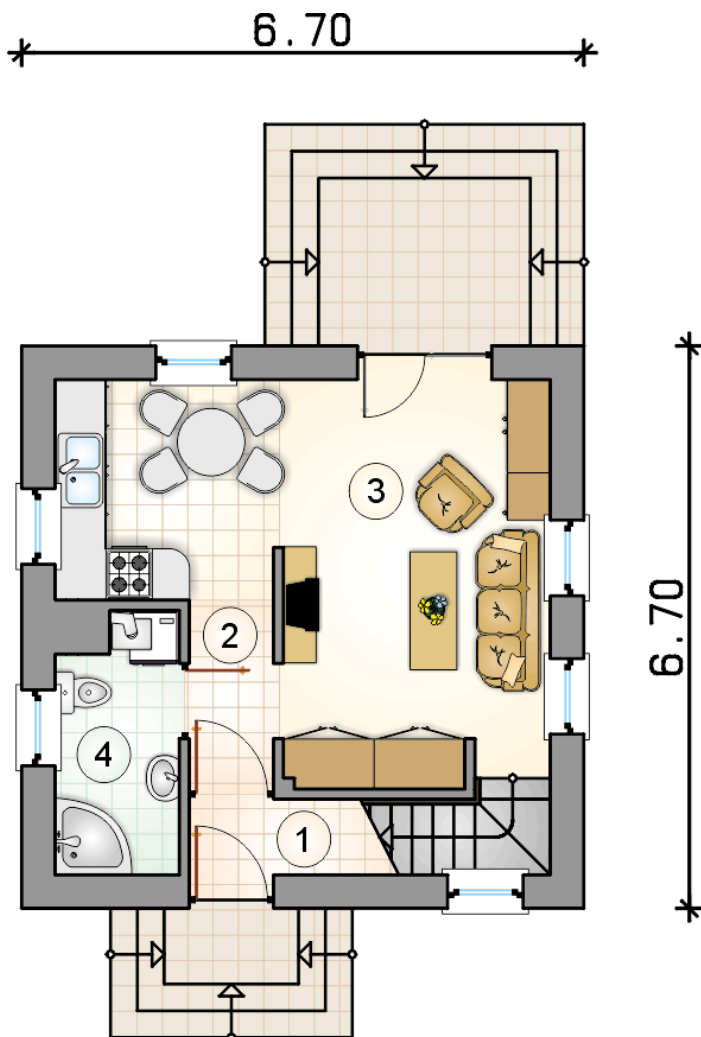
Technologia murowana: Pustak ceramiczny gr. 30 cm + ocieplenie w systemie Termo Organika. Pokrycie dachu dachówką cementową. Drzwi zewnętrzne marki Hörmann.

Do tego projektu możesz wprowadzić zmiany, na które wyrazimy bezpłatną zgodę. Więcej na www.studioatrium.pl

KOSZTY BUDOWY

stan surowy	107 807 zł
roboty wykończeniowe	103 604 zł
instalacje	46 439 zł
koszt budowy	257 850 zł

Podane ceny są szacunkowymi cenami netto. Zapytaj o zestawienie materiałów naszego konsultanta na www.studioatrium.pl



RZUT PARTERU [m²]

1	przedsiónek	1,35
2	hall	2,30
3	pokój dzienny z kuchnią	22,45
4	łazienka z piecem c.o.	4,30
	razem	30,40

RZUT PODDASZA

[m²]

1	hall z komunikacją	2,05
2	pokój	13,65
3	pokój	7,30
4	łazienka	3,90
	razem	26,90

