



# Bławatek 57,3 m<sup>2</sup>

Mały dom z dwuspadowym dachem, parterowy, z poddaszem użytkowym, idealny na wąską działkę

min. wymiary działki 14,74 x 14,74 m

pow. netto parteru	35,00 m <sup>2</sup>
pow. całkowita	90,30 m <sup>2</sup>
pow. zabudowy	44,90 m <sup>2</sup>
kubatura brutto	294,80 m <sup>3</sup>
wysokość budynku	8,51 m
kąt nachylenia dachu	45°
rodzaj stropu	gęstożebrowy
pow. dachu	116,90 m <sup>2</sup>

## TECHNOLOGIA

Technologia murowana: Pustak ceramiczny gr. 30 cm + ocieplenie w systemie Termo Organika. Pokrycie dachu dachówką cementową. Drzwi zewnętrzne marki Hörmann.

Do tego projektu możesz wprowadzić zmiany, na które wyrazimy bezpłatną zgodę. Więcej na [www.studioatrium.pl](http://www.studioatrium.pl)

## KOSZTY BUDOWY

stan surowy	107 807 zł
roboty wykończeniowe	103 604 zł
instalacje	46 439 zł
koszt budowy	257 850 zł

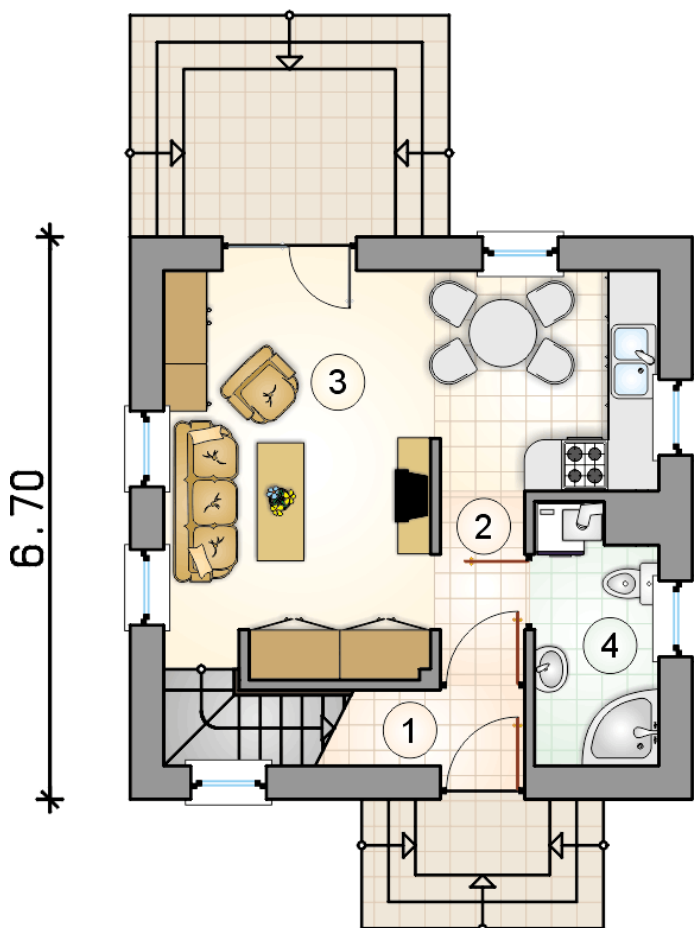
Podane ceny są szacunkowymi cenami netto. Zapytaj o zestawienie materiałów naszego konsultanta na [www.studioatrium.pl](http://www.studioatrium.pl)

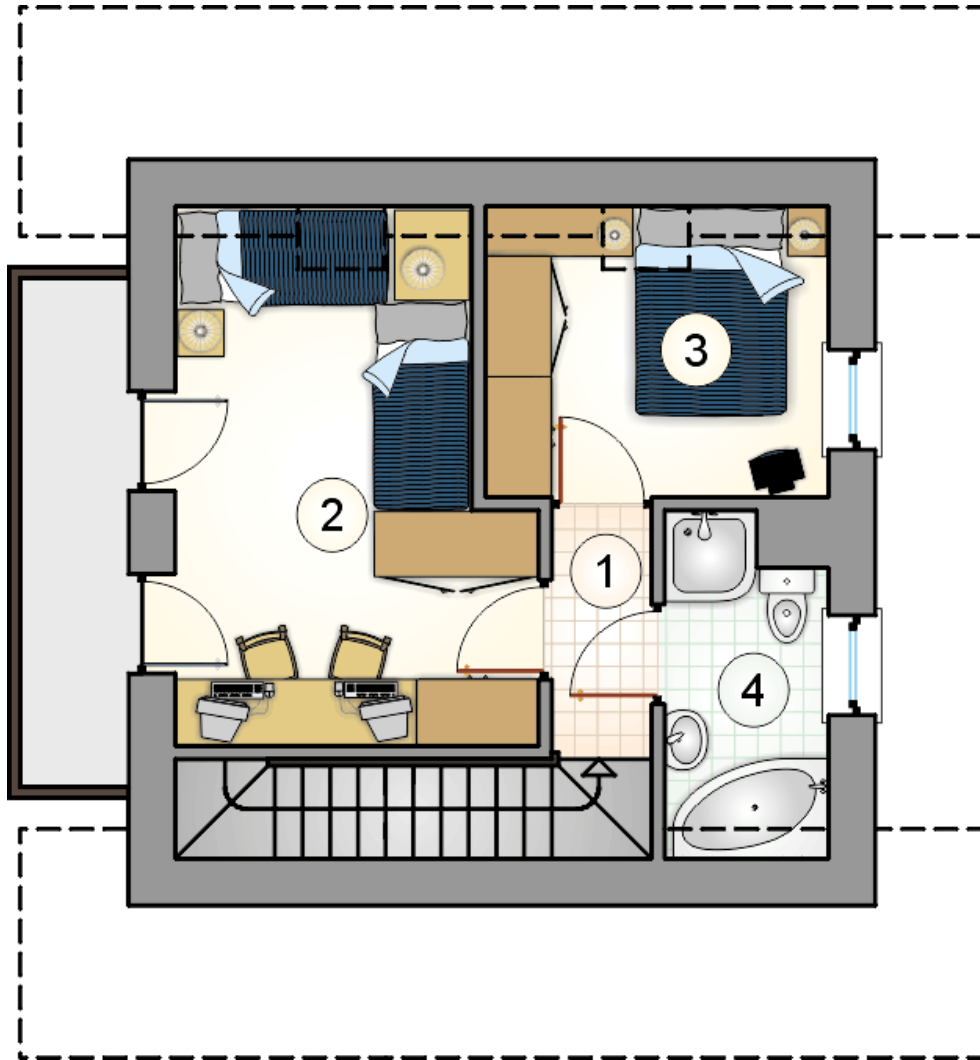
## RZUT PARTERU [m<sup>2</sup>]

1	przedsiónek	1,35
2	hall	2,30
3	pokój dzienny z kuchnią	22,45
4	łazienka z piecem c.o.	4,30
	<b>razem</b>	<b>30,40</b>



6.70





RZUT PODDASZA

[m<sup>2</sup>]

1	hall z komunikacją	2,05
2	pokój	13,65
3	pokój	7,30
4	łazienka	3,90
	<b>razem</b>	<b>26,90</b>