



Blues 79,3 m²

Dom parterowy z oryginalną wiatą i zadaszonym tarasem w formie ganku

min. wymiary działki 22,6 x 20,7 m

pow. netto parteru	79,30 m ²
pow. całkowita	101,85 m ²
pow. zabudowy	130,40 m ²
kubatura brutto	417,10 m ³
wysokość budynku	5,28 m
kąt nachylenia dachu	31°
rodzaj stropu	lekki
pow. dachu	185,30 m ²

TECHNOLOGIA

Technologia murowana: Pustak ceramiczny gr. 30 cm + ocieplenie w systemie Termo Organika. Pokrycie dachu dachówką cementową. Brama garażowa i drzwi zewnętrzne marki Hörmann.

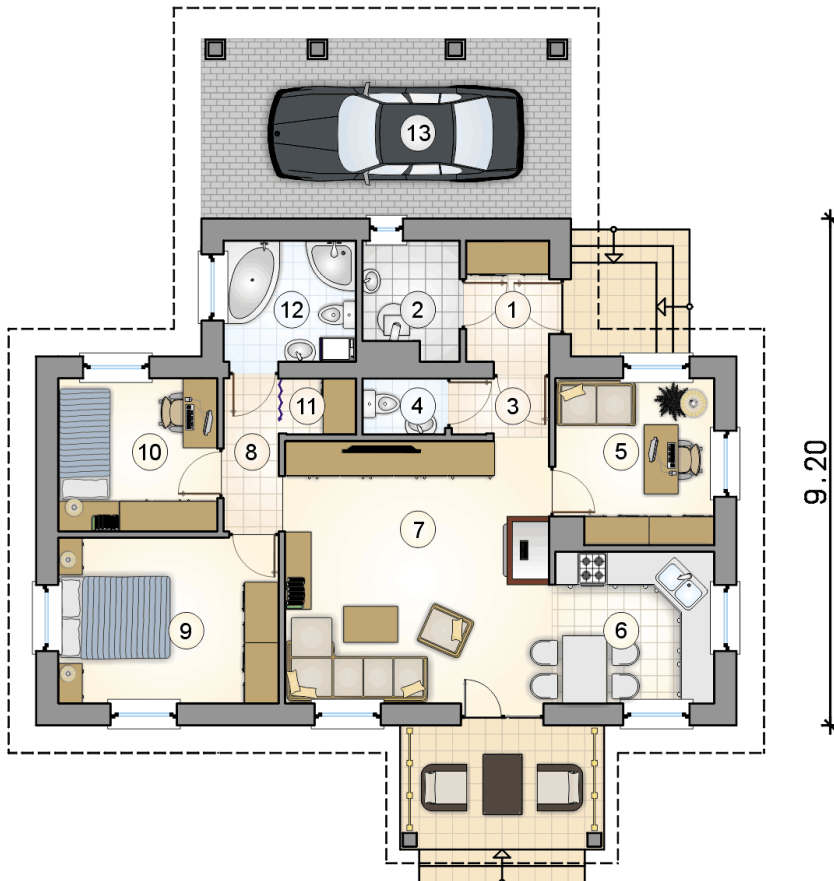
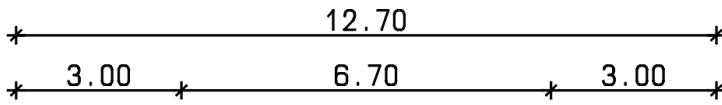
Do tego projektu możesz wprowadzić zmiany, na które wyrazimy bezpłatną zgodę. Więcej na www.studioatrium.pl



KOSZTY BUDOWY

stan surowy	152 767 zł
roboty wykończeniowe	139 814 zł
instalacje	64 269 zł
koszt budowy	356 850 zł

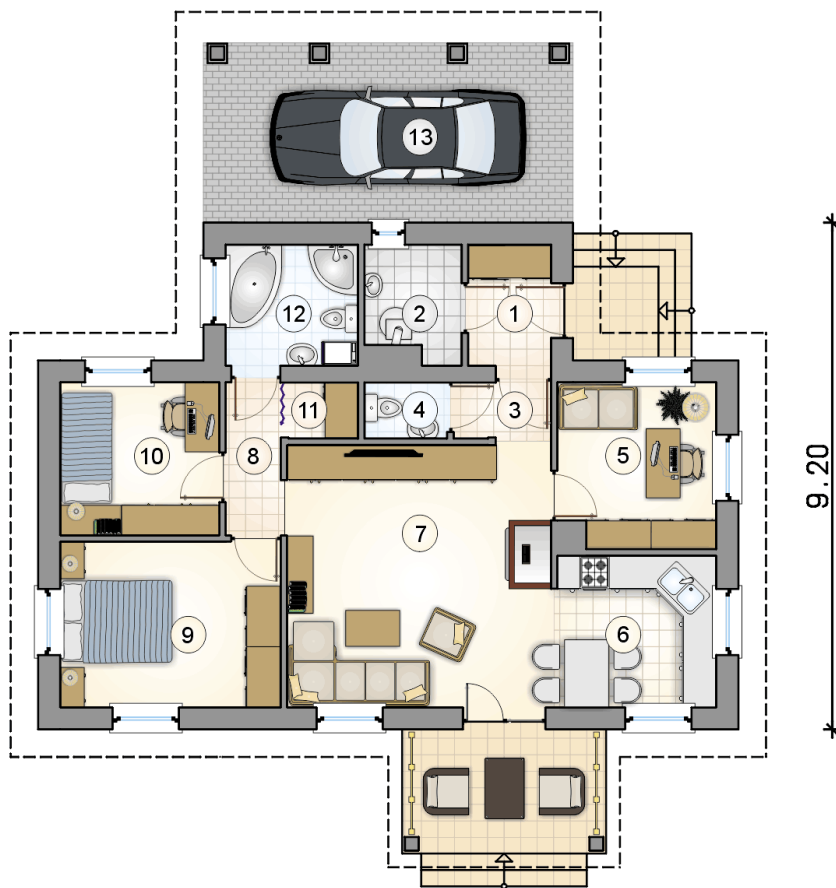
Podane ceny są szacunkowymi cenami netto. Zapytaj o zestawienie materiałów naszego konsultanta na www.studioatrium.pl



RZUT PARTERU [m²]

1	przedsiónek	3,30
2	kotłownia	3,50
3	hall	1,85
4	w.c.	1,55
5	pokój	8,45
6	kuchnia z jadalnią	8,05
7	pokój dzienny	23,00
8	komunikacja	2,90
9	pokój	12,05
10	pokój	8,00
11	garderoba	1,35
12	łazienka	5,30
	razem	79,30
13	wiata	20,80

12.70
3.00 6.70 3.00



RZUT PARTERU [m²]

1	przedsionek	3,30
2	kotłownia	3,50
3	hall	1,85
4	w.c.	1,55
5	pokój	8,45
6	kuchnia z jadalnią	8,05
7	pokój dzienny	23,00
8	komunikacja	2,90
9	pokój	12,05
10	pokój	8,00
11	garderoba	1,35
12	łazienka	5,30
	razem	79,30
13	wiata	20,80

14.60

3.20

2.50

6.70

2.20

9.20