



Blues

79,3 m²

Dom parterowy z oryginalną wiatą i zadaszonym tarasem w formie ganku

min. wymiary działki 22,6 x 20,7 m

| | |
|----------------------|-----------------------|
| pow. netto parteru | 79,30 m ² |
| pow. całkowita | 101,85 m ² |
| pow. zabudowy | 130,40 m ² |
| kubatura brutto | 417,10 m ³ |
| wysokość budynku | 5,28 m |
| kąt nachylenia dachu | 31° |
| rodzaj stropu | lekki |
| pow. dachu | 185,30 m ² |

TECHNOLOGIA

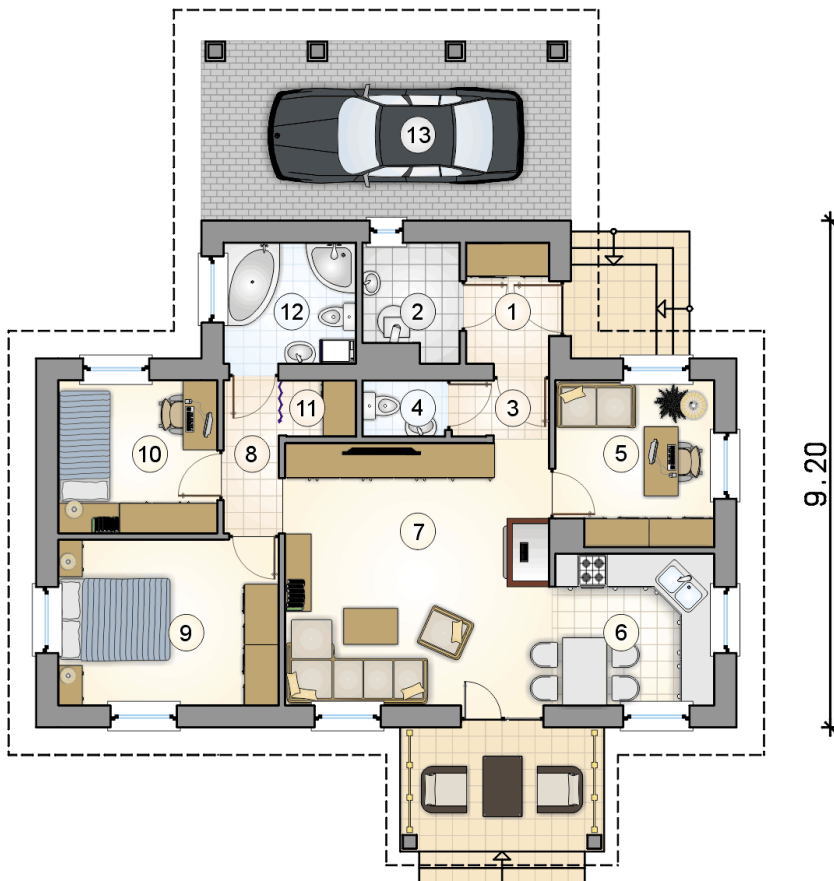
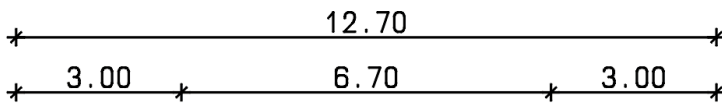
Technologia murowana: Pustak ceramiczny gr. 30 cm + ocieplenie w systemie Termo Organika. Pokrycie dachu dachówką cementową. Brama garażowa i drzwi zewnętrzne marki Hörmann.

Do tego projektu możesz wprowadzić zmiany, na które wyrazimy bezpłatną zgodę. Więcej na www.studioatrium.pl

KOSZTY BUDOWY

| | |
|----------------------|------------|
| stan surowy | 152 767 zł |
| roboty wykończeniowe | 139 814 zł |
| instalacje | 64 269 zł |
| koszt budowy | 356 850 zł |

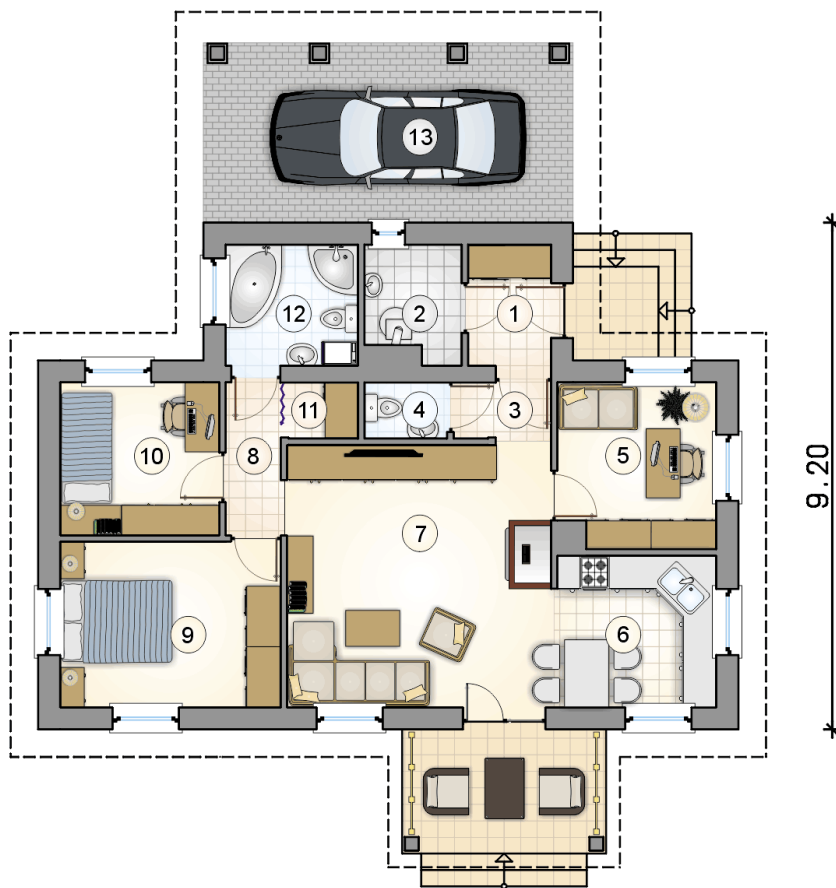
Podane ceny są szacunkowymi cenami netto. Zapytaj o zestawienie materiałów naszego konsultanta na www.studioatrium.pl



RZUT PARTERU [m²]

| | | |
|----|--------------------|--------------|
| 1 | przedsiónek | 3,30 |
| 2 | kotłownia | 3,50 |
| 3 | hall | 1,85 |
| 4 | w.c. | 1,55 |
| 5 | pokój | 8,45 |
| 6 | kuchnia z jadalnią | 8,05 |
| 7 | pokój dzienny | 23,00 |
| 8 | komunikacja | 2,90 |
| 9 | pokój | 12,05 |
| 10 | pokój | 8,00 |
| 11 | garderoba | 1,35 |
| 12 | łazienka | 5,30 |
| | razem | 79,30 |
| 13 | wiata | 20,80 |

12.70
3.00 6.70 3.00



RZUT PARTERU [m²]

| | | |
|----|--------------------|--------------|
| 1 | przedsionek | 3,30 |
| 2 | kotłownia | 3,50 |
| 3 | hall | 1,85 |
| 4 | w.c. | 1,55 |
| 5 | pokój | 8,45 |
| 6 | kuchnia z jadalnią | 8,05 |
| 7 | pokój dzienny | 23,00 |
| 8 | komunikacja | 2,90 |
| 9 | pokój | 12,05 |
| 10 | pokój | 8,00 |
| 11 | garderoba | 1,35 |
| 12 | łazienka | 5,30 |
| | razem | 79,30 |
| 13 | wiata | 20,80 |

14.60

3.20

2.50

6.70

2.20

9.20