



# Bociek

## 167,15 m<sup>2</sup>

plus piwnica 50,65 m<sup>2</sup>  
plus garaż 48,65 m<sup>2</sup>

Parterowy dom z kopertowym dachem i poddaszem użytkowym, z lukarną i balkonem nad wejściem i tarasem, z garażem w podpiwniczeniu, na wąskiej działce

min. wymiary działki 17,95 x 26,1 m

pow. netto parteru	100,95 m <sup>2</sup>
pow. całkowita	378,45 m <sup>2</sup>
pow. zabudowy	136,25 m <sup>2</sup>
kubatura brutto	1 093,30 m <sup>3</sup>
wysokość budynku	8,84 m
kąt nachylenia dachu	40°
rodzaj stropu	gęstożebrowy
pow. dachu	229,00 m <sup>2</sup>

### TECHNOLOGIA

Technologia murowana: Pustak ceramiczny gr. 30 cm + ocieplenie w systemie Termo Organika. Pokrycie dachu dachówką cementową. Brama garażowa i drzwi zewnętrzne marki Hörmann.

Do tego projektu możesz wprowadzić zmiany, na które wyrazimy bezpłatną zgodę. Więcej na [www.studioatrium.pl](http://www.studioatrium.pl)

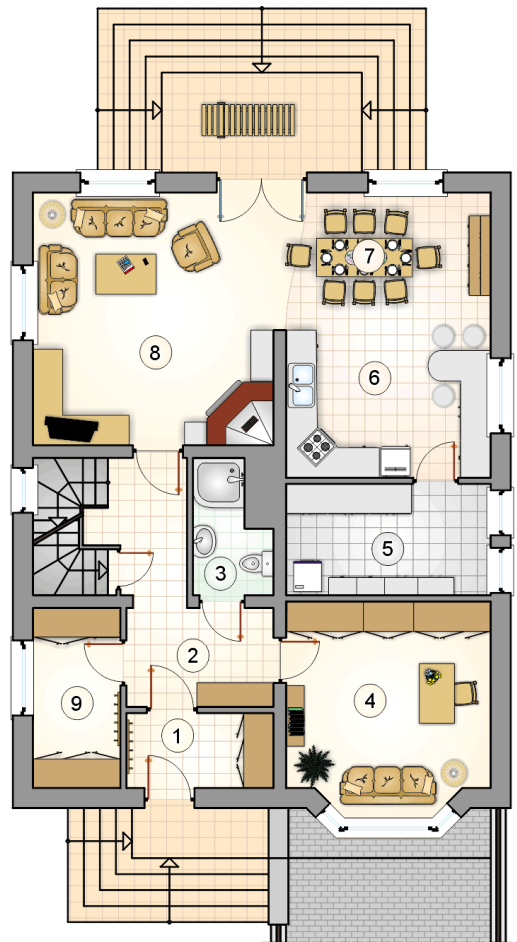
### KOSZTY BUDOWY

stan surowy	436 883 zł
roboty wykończeniowe	368 647 zł
instalacje	165 105 zł
koszt budowy	970 635 zł

Podane ceny są szacunkowymi cenami netto. Zapytaj o zestawienie materiałów naszego konsultanta na [www.studioatrium.pl](http://www.studioatrium.pl)

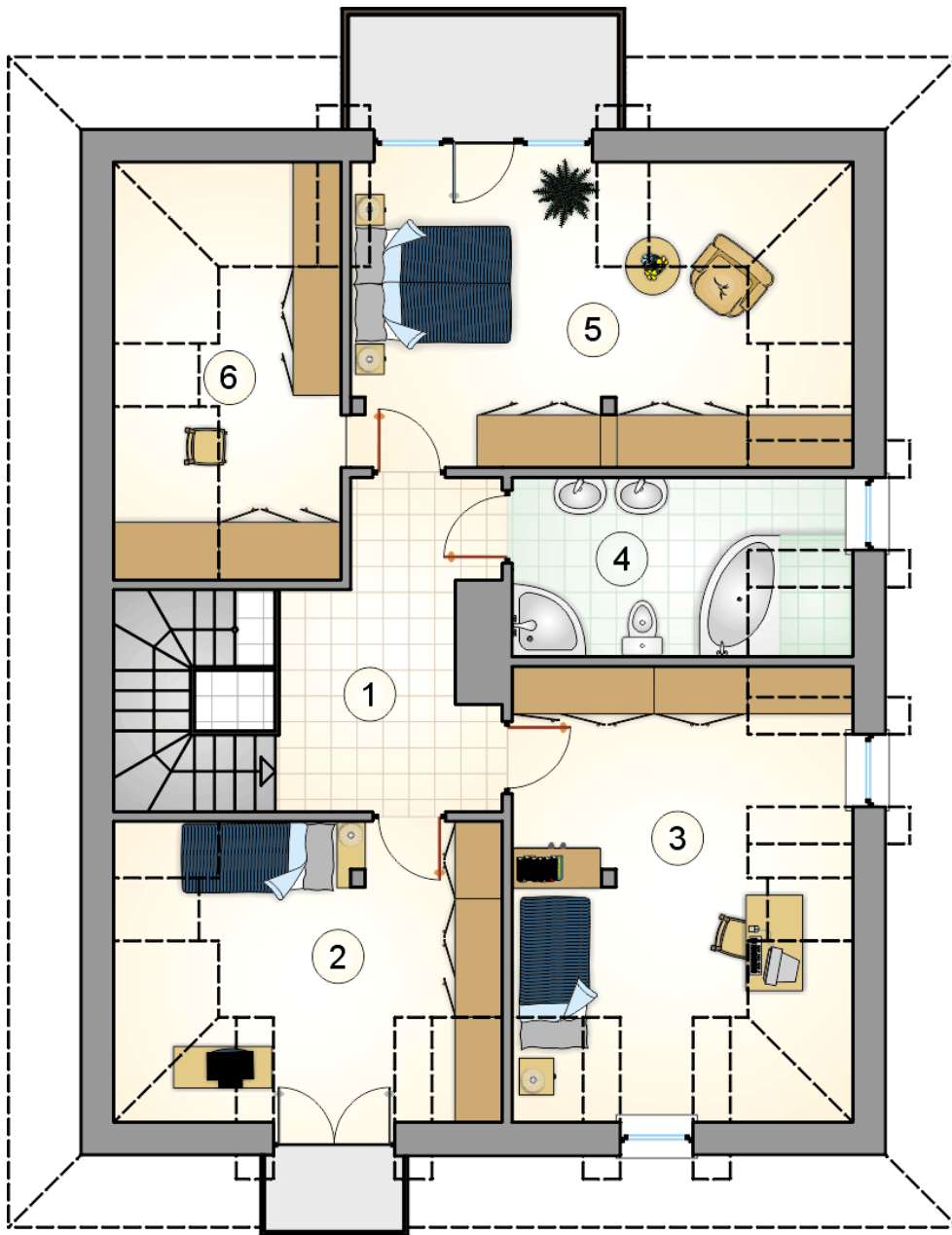
### RZUT PARTERU [m<sup>2</sup>]

1	przedsiónek	4,40
2	hall z komunikacją	10,55
3	łazienka	3,60
4	pokój	16,65
5	spizarnia	9,10
6	kuchnia	12,05
7	jadalnia	11,25
8	pokój dzienny	25,00
9	garderoba	6,30
	<b>razem</b>	<b>98,90</b>



9.95

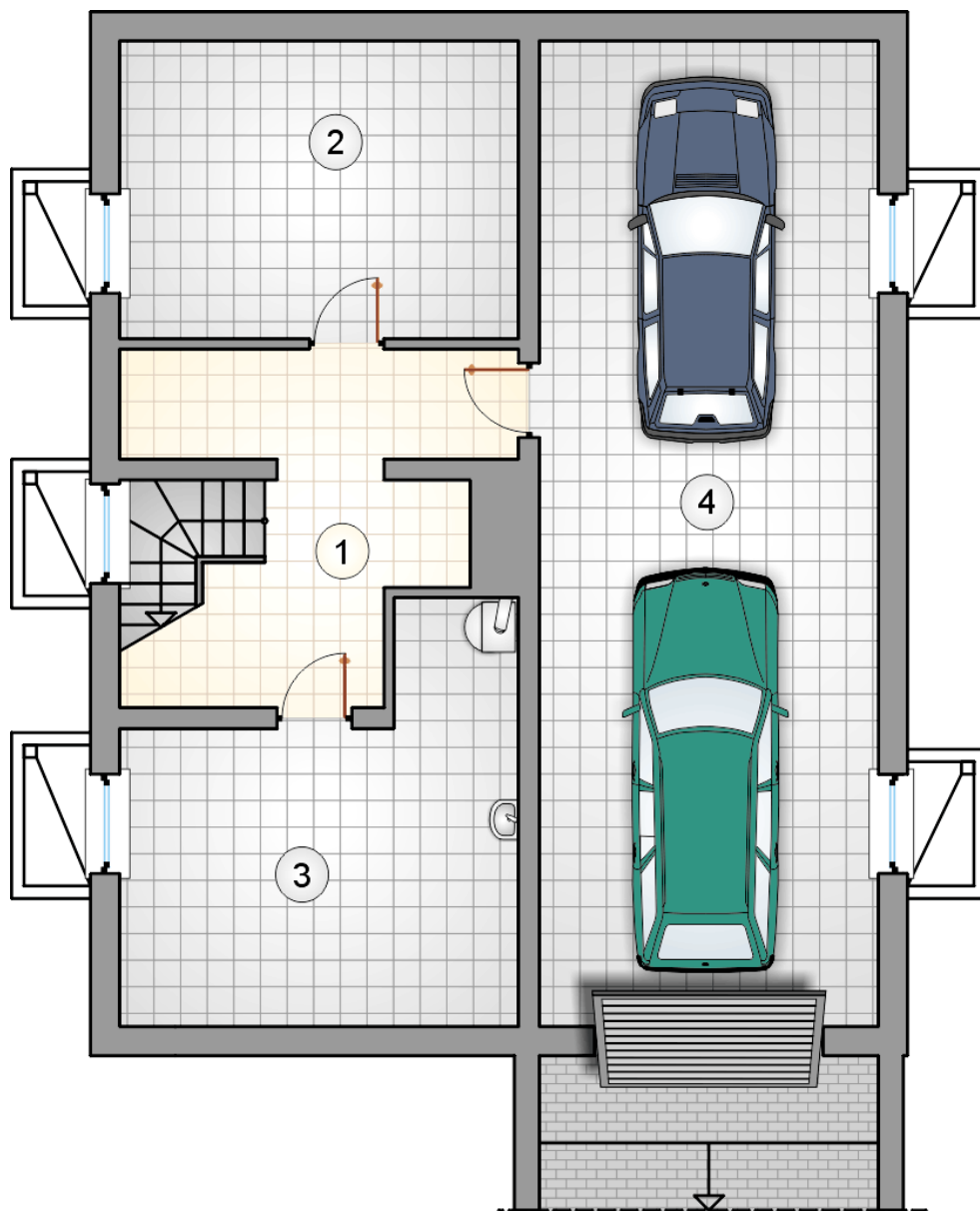
13.30  
12.70  
0.60



RZUT PODDASZA

[m<sup>2</sup>]

1	hall z komunikacją	9,45
2	pokój	11,30
3	pokój	16,00
4	łazienka	7,85
5	pokój	16,75
6	garderoba	6,90
	<b>razem</b>	<b>68,25</b>



RZUT PIWNICY		[m <sup>2</sup> ]
1	łącznik z komunikacją	13,65
2	piwnica	17,30
3	kotłownia	19,70
	<b>razem</b>	<b>50,65</b>
4	garaż	48,65