



Bociek

167,15 m²

plus piwnica 50,65 m²
plus garaż 48,65 m²

Parterowy dom z kopertowym dachem i poddaszem użytkowym, z lukarną i balkonem nad wejściem i tarasem, z garażem w podpiwniczeniu, na wąskiej działce

min. wymiary działki 17,95 x 26,1 m

pow. netto parteru	100,95 m ²
pow. całkowita	378,45 m ²
pow. zabudowy	136,25 m ²
kubatura brutto	1 093,30 m ³
wysokość budynku	8,84 m
kąt nachylenia dachu	40°
rodzaj stropu	gęstożebrowy
pow. dachu	229,00 m ²

TECHNOLOGIA

Technologia murowana: Pustak ceramiczny gr. 30 cm + ocieplenie w systemie Termo Organika. Pokrycie dachu dachówką cementową. Brama garażowa i drzwi zewnętrzne marki Hörmann.

Do tego projektu możesz wprowadzić zmiany, na które wyrazimy bezpłatną zgodę. Więcej na www.studioatrium.pl

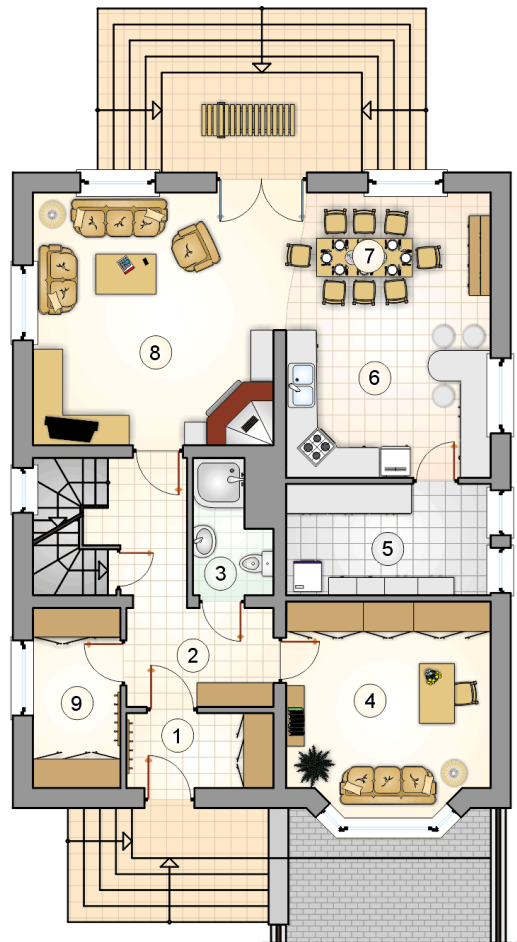
KOSZTY BUDOWY

stan surowy	436 883 zł
roboty wykończeniowe	368 647 zł
instalacje	165 105 zł
koszt budowy	970 635 zł

Podane ceny są szacunkowymi cenami netto. Zapytaj o zestawienie materiałów naszego konsultanta na www.studioatrium.pl

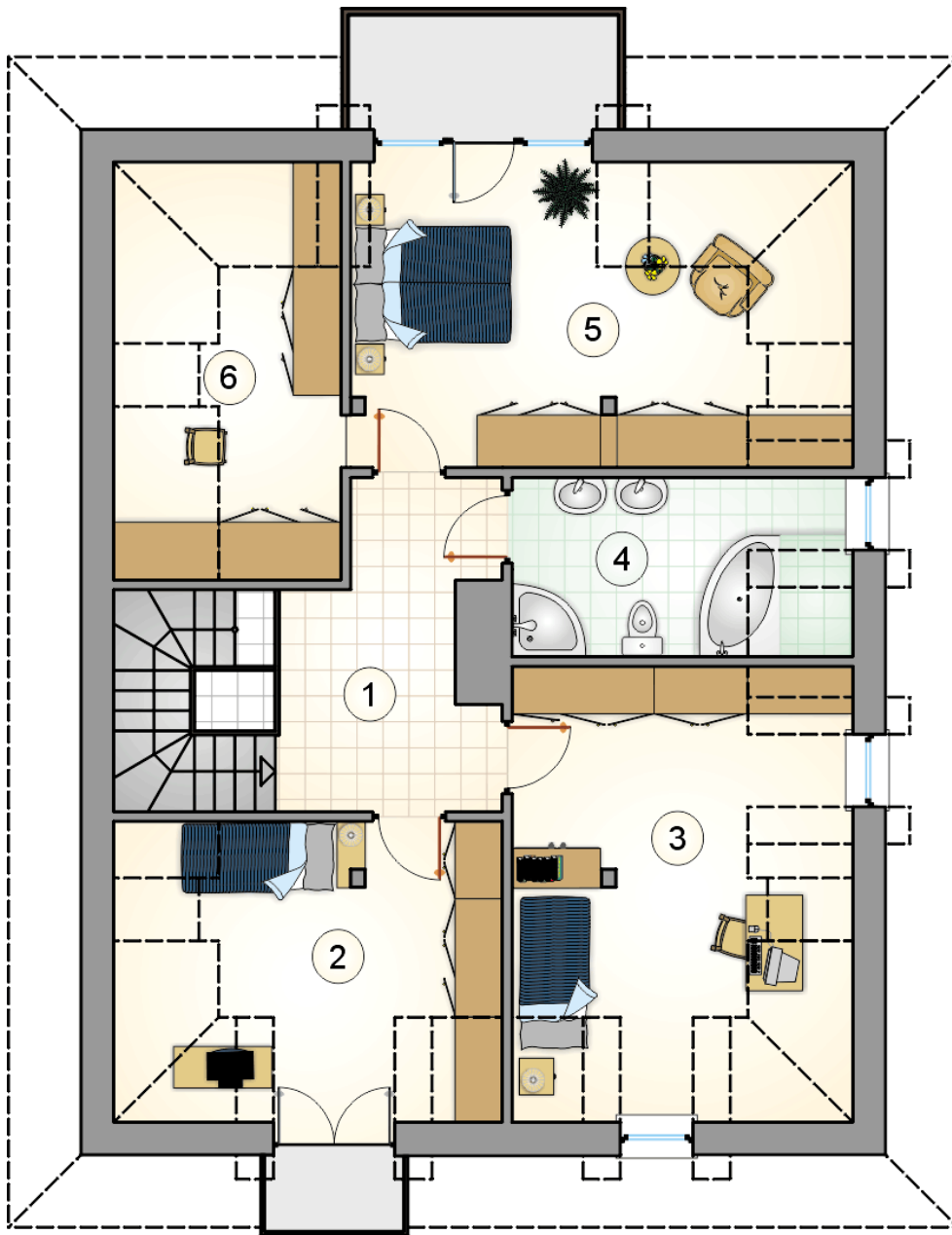
RZUT PARTERU [m²]

1	przedsiónek	4,40
2	hall z komunikacją	10,55
3	łazienka	3,60
4	pokój	16,65
5	spizarnia	9,10
6	kuchnia	12,05
7	jadalnia	11,25
8	pokój dzienny	25,00
9	garderoba	6,30
razem		98,90



9.95

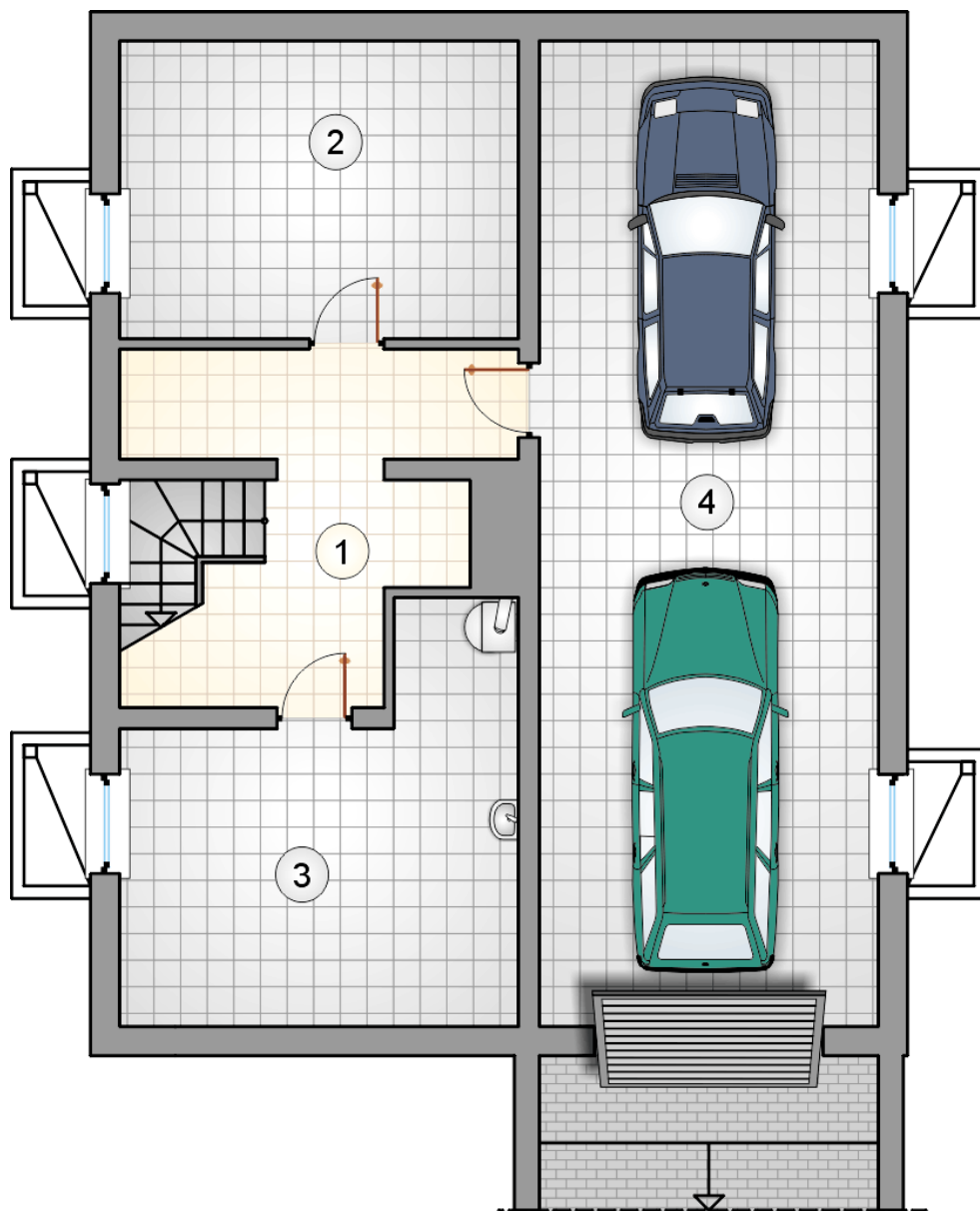
13.30
12.70
0.60



RZUT PODDASZA

[m²]

1	hall z komunikacją	9,45
2	pokój	11,30
3	pokój	16,00
4	łazienka	7,85
5	pokój	16,75
6	garderoba	6,90
	razem	68,25



RZUT PIWNICY		[m ²]
1	łącznik z komunikacją	13,65
2	piwnica	17,30
3	kotłownia	19,70
	razem	50,65
4	garaż	48,65