



Bociek

167,15 m²

plus piwnica 50,65 m²
plus garaż 48,65 m²

Parterowy dom z kopertowym dachem i poddaszem użytkowym, z lukarną i balkonem nad wejściem i tarasem, z garażem w podpiwniczeniu, na wąskiej działce

min. wymiary działki 17,95 x 26,1 m

| | |
|----------------------|-------------------------|
| pow. netto parteru | 100,95 m ² |
| pow. całkowita | 378,45 m ² |
| pow. zabudowy | 136,25 m ² |
| kubatura brutto | 1 093,30 m ³ |
| wysokość budynku | 8,84 m |
| kąt nachylenia dachu | 40° |
| rodzaj stropu | gęstożebrowy |
| pow. dachu | 229,00 m ² |

TECHNOLOGIA

Technologia murowana: Pustak ceramiczny gr. 30 cm + ocieplenie w systemie Termo Organika. Pokrycie dachu dachówką cementową. Brama garażowa i drzwi zewnętrzne marki Hörmann.

Do tego projektu możesz wprowadzić zmiany, na które wyrazimy bezpłatną zgodę. Więcej na www.studioatrium.pl

KOSZTY BUDOWY

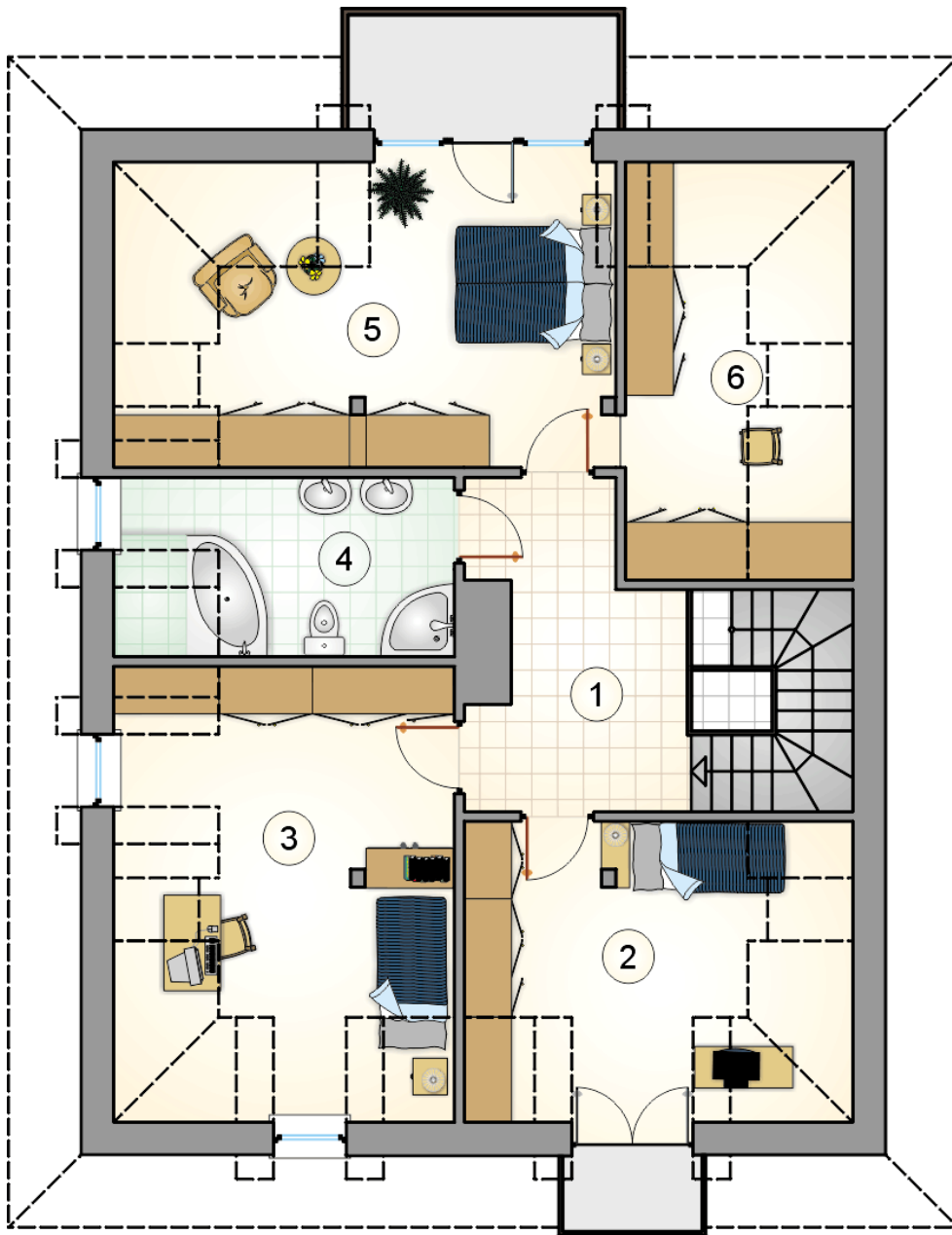
| | |
|----------------------|------------|
| stan surowy | 436 883 zł |
| roboty wykończeniowe | 368 647 zł |
| instalacje | 165 105 zł |
| koszt budowy | 970 635 zł |

Podane ceny są szacunkowymi cenami netto. Zapytaj o zestawienie materiałów naszego konsultanta na www.studioatrium.pl

RZUT PARTERU

| | [m ²] |
|----------------------|-------------------|
| 1 przedsionek | 4,40 |
| 2 hall z komunikacją | 10,55 |
| 3 łazienka | 3,60 |
| 4 pokój | 16,65 |
| 5 spiżarnia | 9,10 |
| 6 kuchnia | 12,05 |
| 7 jadalnia | 11,25 |
| 8 pokój dzienny | 25,00 |
| 9 garderoba | 6,30 |
| razem | 98,90 |

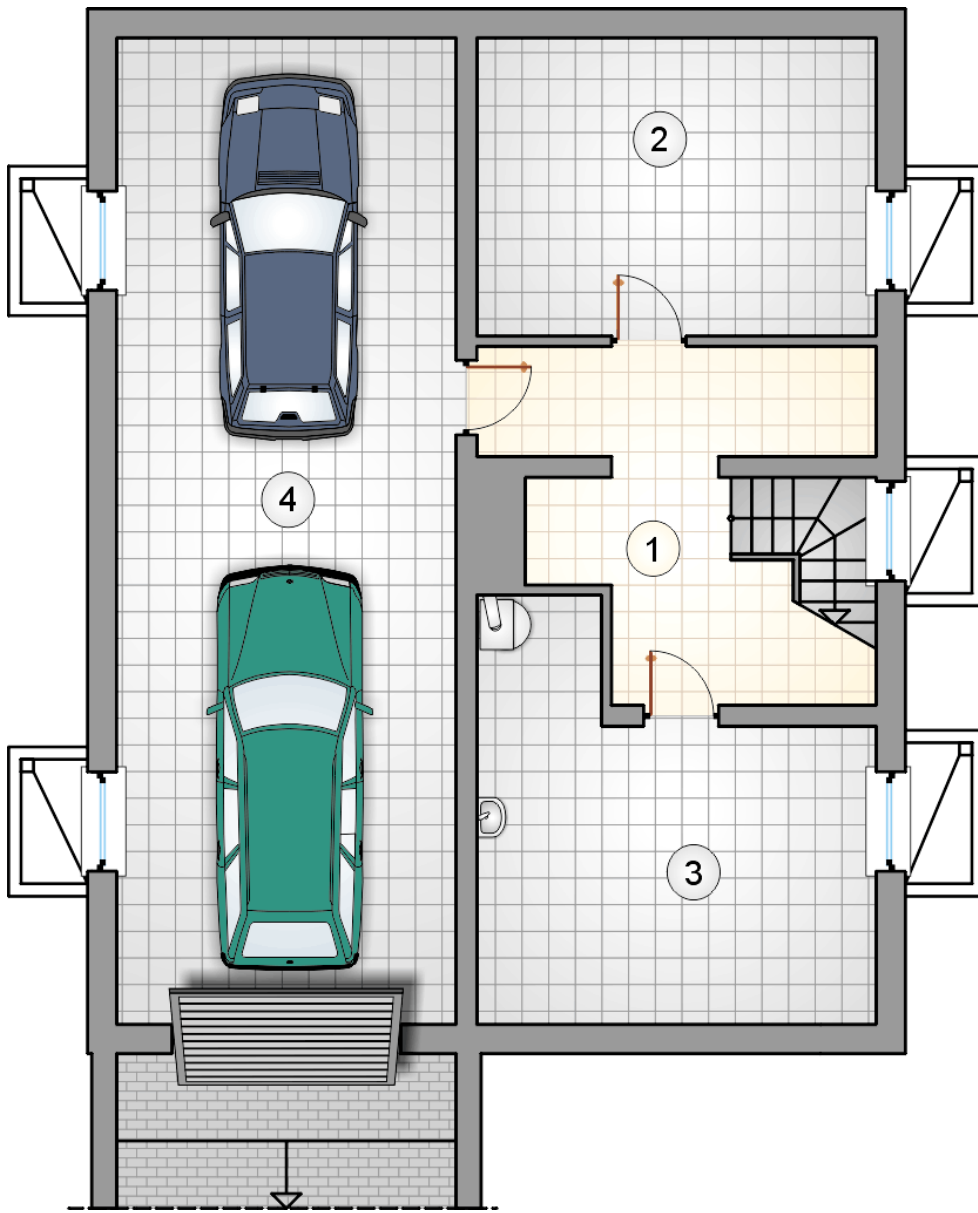




RZUT PODDASZA

[m²]

| | | |
|---|--------------------|--------------|
| 1 | hall z komunikacją | 9,45 |
| 2 | pokój | 11,30 |
| 3 | pokój | 16,00 |
| 4 | łazienka | 7,85 |
| 5 | pokój | 16,75 |
| 6 | garderoba | 6,90 |
| | razem | 68,25 |



RZUT PIWNICY

[m²]

| | | |
|---|-----------------------|--------------|
| 1 | łącznik z komunikacją | 13,65 |
| 2 | piwnica | 17,30 |
| 3 | kotłownia | 19,70 |
| | razem | 50,65 |
| 4 | garaż | 48,65 |