



Bogusia

189,35 m²

Dom parterowy, dwulokalowy z poddaszem użytkowym, z drewnianą werandą i odkrytym tarasem

min. wymiary działki 21,95 x 21,61 m

pow. netto parteru	130,75 m ²
pow. całkowita	294,15 m ²
pow. zabudowy	155,35 m ²
kubatura brutto	924,30 m ³
wysokość budynku	8,66 m
kąt nachylenia dachu	42°
rodzaj stropu	gęstożebrowy
pow. dachu	265,70 m ²

TECHNOLOGIA

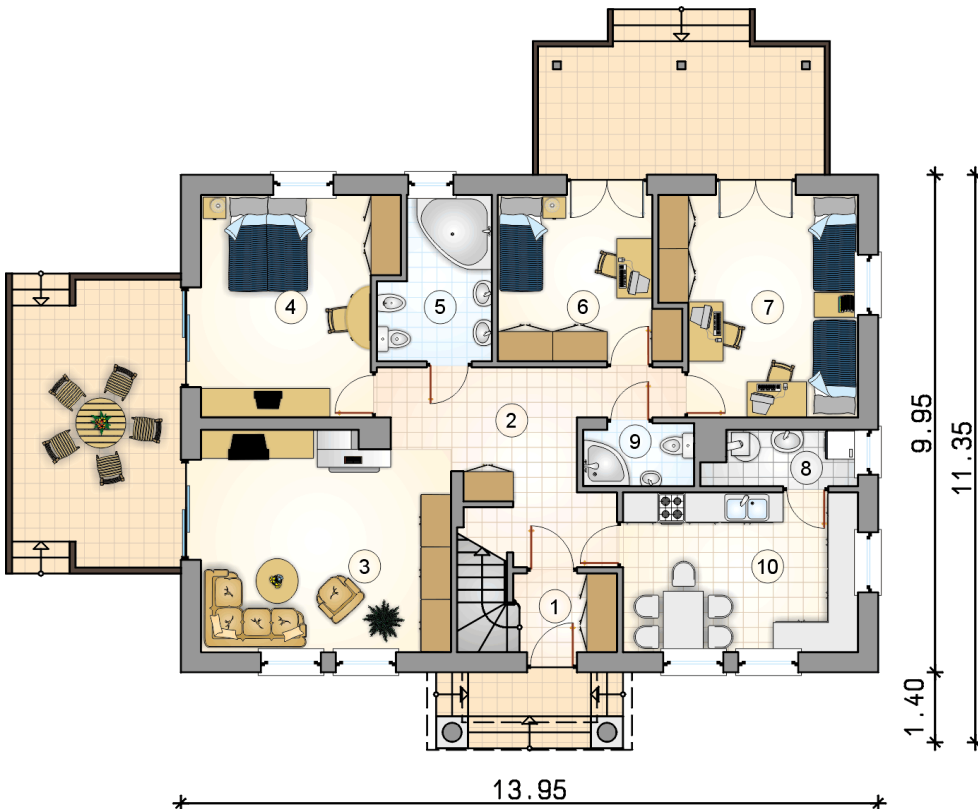
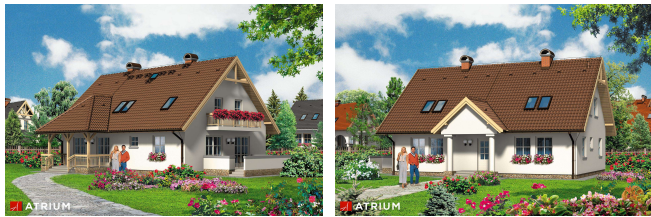
Technologia murowana: Pustak ceramiczny gr. 30 cm + ocieplenie w systemie Termo Organika. Pokrycie dachu dachówką cementową. Drzwi zewnętrzne marki Hörmann.

Do tego projektu możesz wprowadzić zmiany, na które wyrazimy bezpłatną zgodę. Więcej na www.studioatrium.pl

KOSZTY BUDOWY

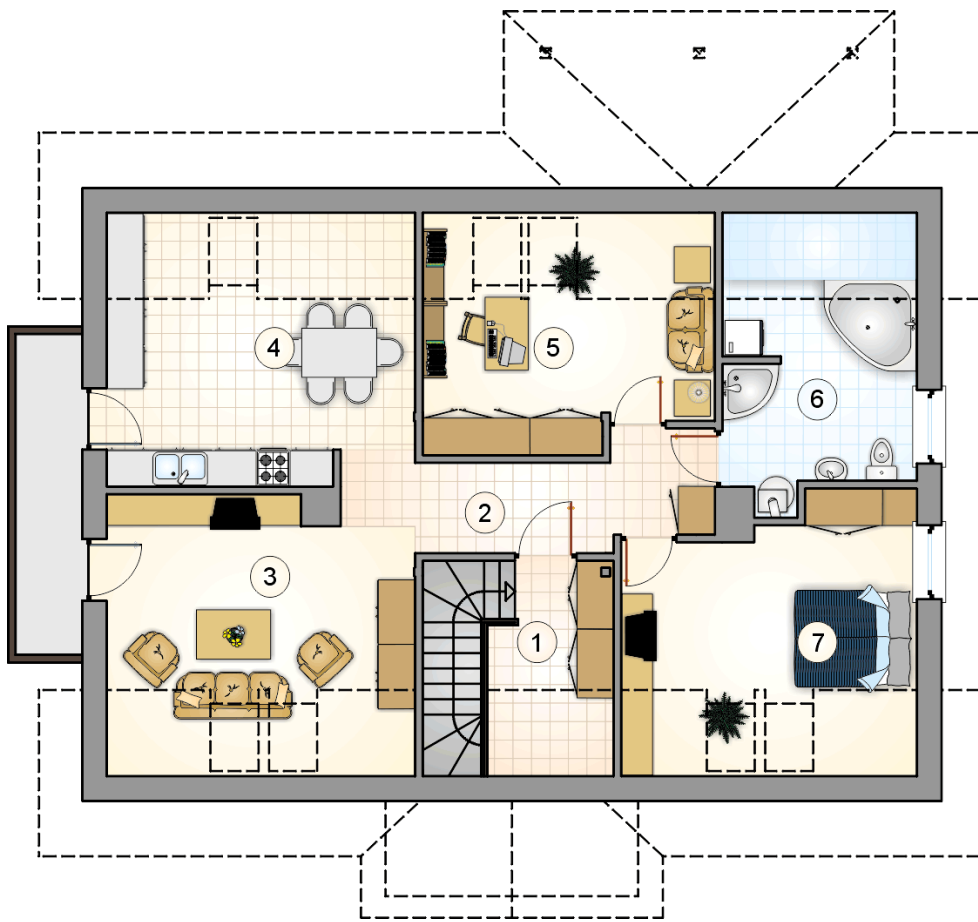
stan surowy	356 253 zł
roboty wykończeniowe	342 364 zł
instalacje	153 459 zł
koszt budowy	852 075 zł

Podane ceny są szacunkowymi cenami netto. Zapytaj o zestawienie materiałów naszego konsultanta na www.studioatrium.pl



RZUT PARTERU [m²]

1	przedsiónek z komunikacją	3,15
2	hall	14,25
3	pokój dzienny	21,55
4	pokój	16,10
5	łazienka	6,60
6	pokój	10,90
7	pokój	16,45
8	kotłownia	3,25
9	łazienka	2,75
10	kuchnia	15,05
	razem	110,05



RZUT PODDASZA		[m ²]
1	przedsiónek z komunikacją	4,15
2	hall	9,25
3	pokój dzienny	15,25
4	kuchnia	15,15
5	pokój	11,55
6	łazienka z piecem c.o.	10,05
7	pokój	13,90
razem		79,30