



# Bogusia

## 189,35 m<sup>2</sup>

Dom parterowy, dwulokalowy z poddaszem użytkowym, z drewnianą werandą i odkrytym tarasem

min. wymiary działki 21,95 x 21,61 m

pow. netto parteru	130,75 m <sup>2</sup>
pow. całkowita	294,15 m <sup>2</sup>
pow. zabudowy	155,35 m <sup>2</sup>
kubatura brutto	924,30 m <sup>3</sup>
wysokość budynku	8,66 m
kąt nachylenia dachu	42°
rodzaj stropu	gęstożebrowy
pow. dachu	265,70 m <sup>2</sup>

### TECHNOLOGIA

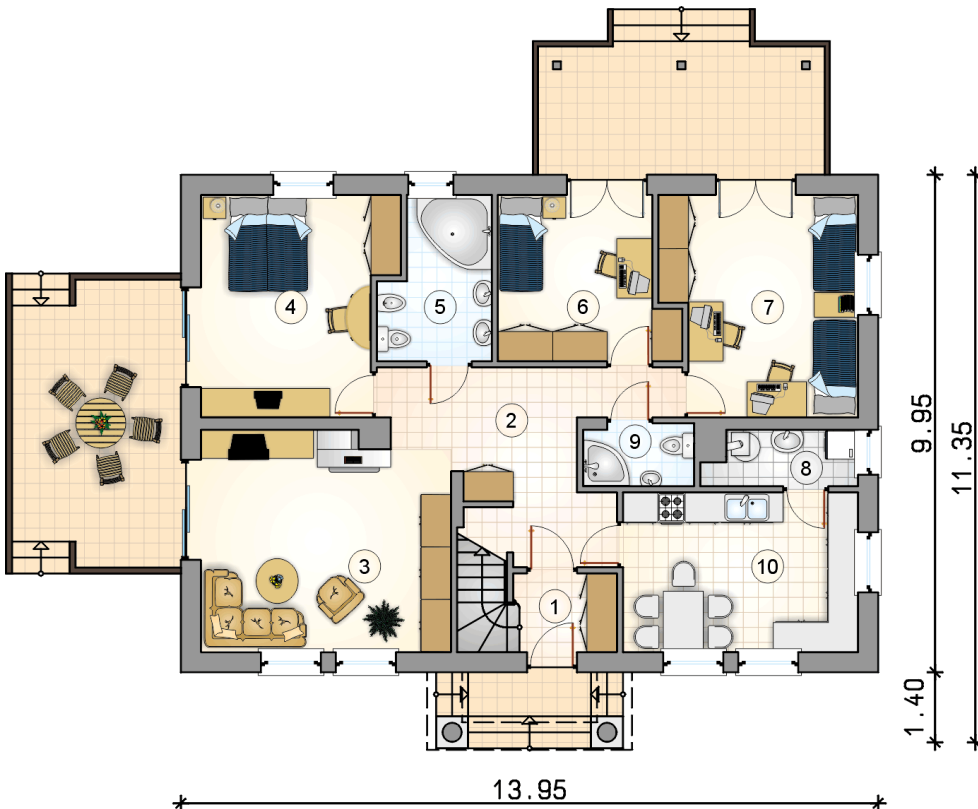
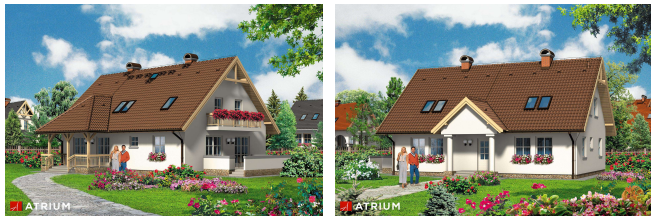
Technologia murowana: Pustak ceramiczny gr. 30 cm + ocieplenie w systemie Termo Organika. Pokrycie dachu dachówką cementową. Drzwi zewnętrzne marki Hörmann.

Do tego projektu możesz wprowadzić zmiany, na które wyrazimy bezpłatną zgodę. Więcej na [www.studioatrium.pl](http://www.studioatrium.pl)

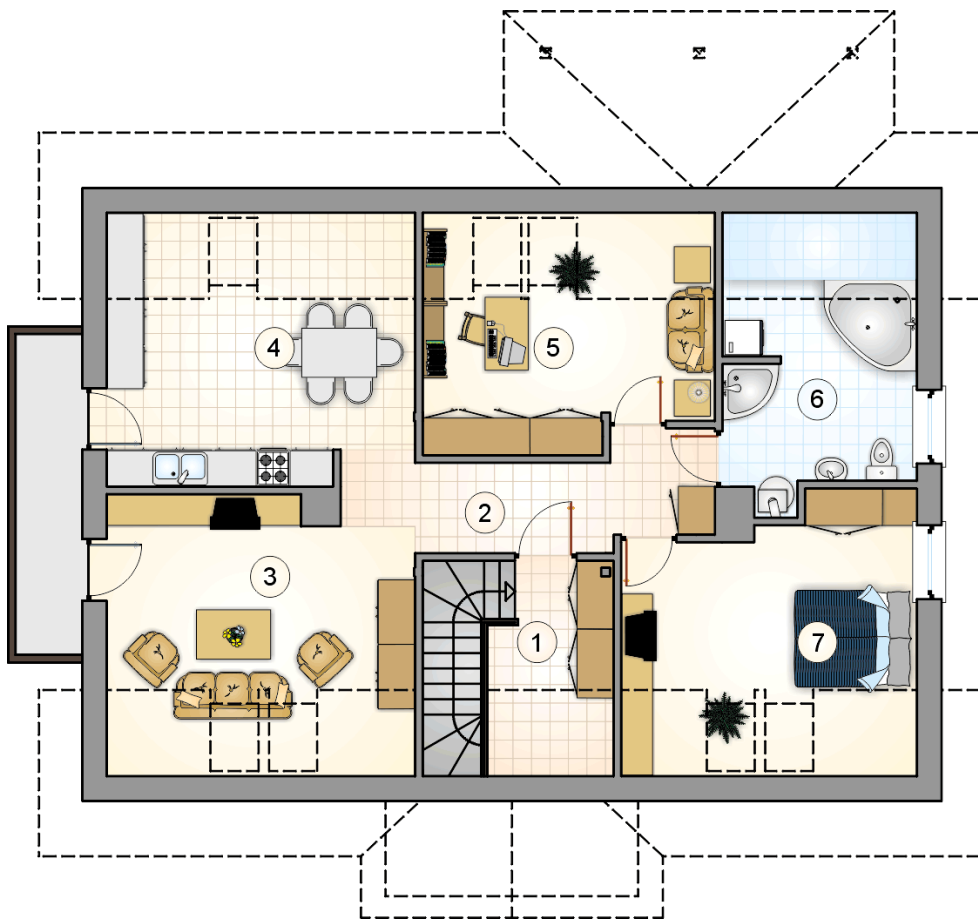
### KOSZTY BUDOWY

stan surowy	356 253 zł
roboty wykończeniowe	342 364 zł
instalacje	153 459 zł
koszt budowy	852 075 zł

Podane ceny są szacunkowymi cenami netto. Zapytaj o zestawienie materiałów naszego konsultanta na [www.studioatrium.pl](http://www.studioatrium.pl)



RZUT PARTERU	[m <sup>2</sup> ]
1 przedsiónek z komunikacją	3,15
2 hall	14,25
3 pokój dzienny	21,55
4 pokój	16,10
5 łazienka	6,60
6 pokój	10,90
7 pokój	16,45
8 kotłownia	3,25
9 łazienka	2,75
10 kuchnia	15,05
<b>razem</b>	<b>110,05</b>



RZUT PODDASZA		[m <sup>2</sup> ]
1	przedsiónek z komunikacją	4,15
2	hall	9,25
3	pokój dzienny	15,25
4	kuchnia	15,15
5	pokój	11,55
6	łazienka z piecem c.o.	10,05
7	pokój	13,90
<b>razem</b>		<b>79,30</b>