



# Borneo

## 185,25 m<sup>2</sup>

plus garaż 41,65 m<sup>2</sup>

Rozległy dom parterowy z wielospadowym dachem, z poddaszem użytkowym i garażem 2-stanowiskowym, lukarny z balkonami i przeszklony ryzalit

min. wymiary działki 23,7 x 21,95 m

pow. netto parteru	137,35 m <sup>2</sup>
pow. całkowita	331,15 m <sup>2</sup>
pow. zabudowy	172,90 m <sup>2</sup>
kubatura brutto	999,40 m <sup>3</sup>
wysokość budynku	9,09 m
kąt nachylenia dachu	42°
rodzaj stropu	gęstożebrowy

### TECHNOLOGIA

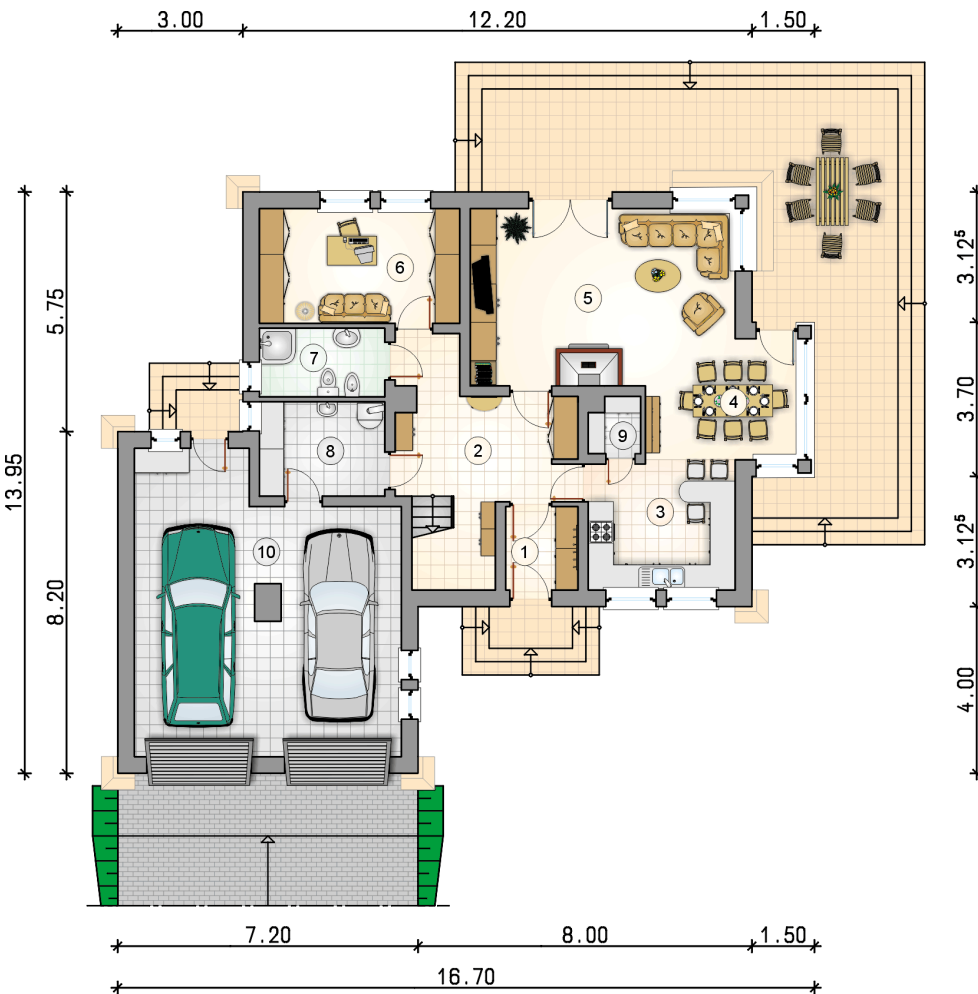
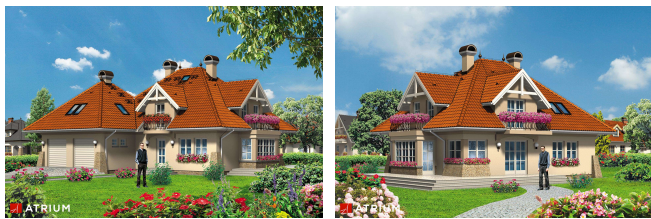
Technologia murowana: Pustak ceramiczny gr. 30 cm + ocieplenie w systemie Termo Organika. Pokrycie dachu dachówką cementową. Brama garażowa i drzwi zewnętrzne marki Hörmann.

Do tego projektu możesz wprowadzić zmiany, na które wyrazimy bezpłatną zgodę. Więcej na [www.studioatrium.pl](http://www.studioatrium.pl)

### KOSZTY BUDOWY

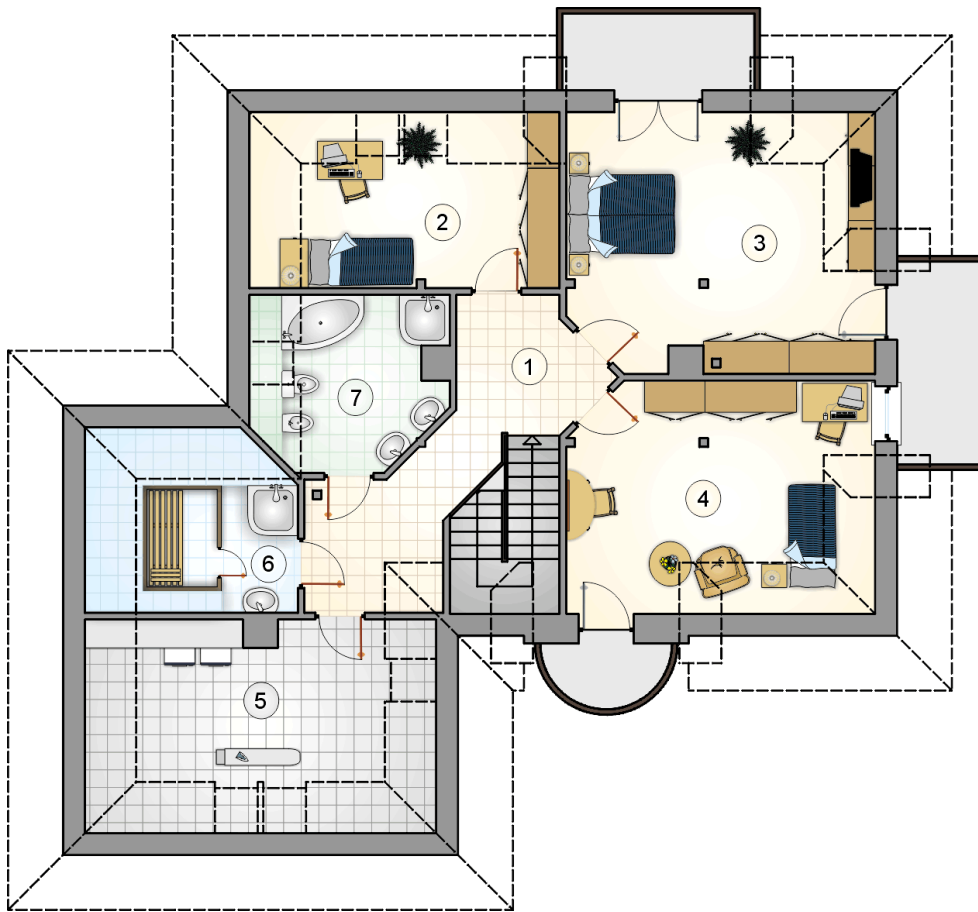
stan surowy	386 849 zł
roboty wykończeniowe	371 767 zł
instalacje	166 638 zł
koszt budowy	925 255 zł

Podane ceny są szacunkowymi cenami netto. Zapytaj o zestawienie materiałów naszego konsultanta na [www.studioatrium.pl](http://www.studioatrium.pl)



### RZUT PARTERU [m<sup>2</sup>]

1	przedsiónek	3,45
2	hall z komunikacją	12,65
3	kuchnia	10,75
4	jadalnia	9,50
5	pokój dzienny	25,80
6	pokój	13,20
7	łazienka	4,95
8	kotłownia	6,80
9	spiżarka	1,55
	<b>razem</b>	<b>88,65</b>
10	garaż	41,65



RZUT PODDASZA		[m <sup>2</sup> ]
1	hall z komunikacją	12,90
2	pokój	11,70
3	pokój	22,50
4	pokój	18,85
5	pomieszczenie gospodarcze	14,65
6	sauna	7,90
7	łazienka	8,10
<b>razem</b>		<b>96,60</b>